

## Podstawowe informacje



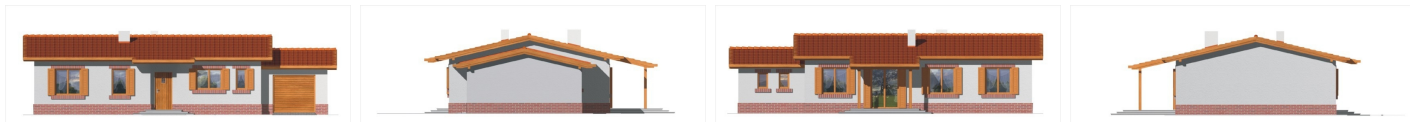
## Dane techniczne projektu

Powierzchnia użytkowa	93.80 m <sup>2</sup>
Powierzchnia zabudowy	149.80 m <sup>2</sup>
Powierzchnia dachu	196 m <sup>2</sup>
Kąt nachylenia	13°
Wysokość budynku	4.40 m
Wymiary działki	22.60 x 0 m

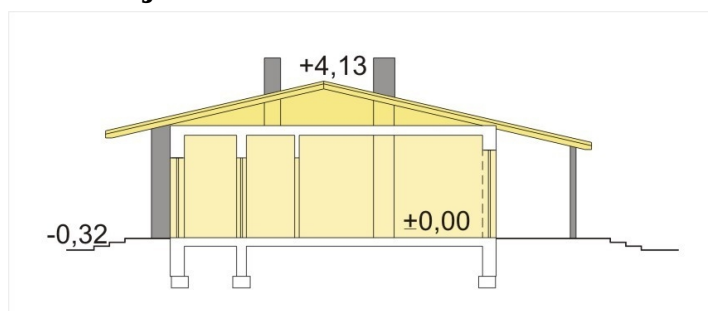
## Opis projektu

✘ Dom przeznaczony dla osób poszukujących ekonomicznych rozwiązań. Niesamowicie prosty i tani. Jedynie ściany zewnętrzne są ścianami nośnymi i tylko one wymagają fundamentowania. Dach o spadku 13° może być pokryty dachówką bitumiczną lub blachodachówką. Ponieważ nie przewiduje się adaptacji poddasza nie ma potrzeby wykonywać wytrzymałego stropu, a jedynie konstrukcję podtrzymującą sufit i ocieplenie. To samo tyczy się więźby dachowej, kt&o...

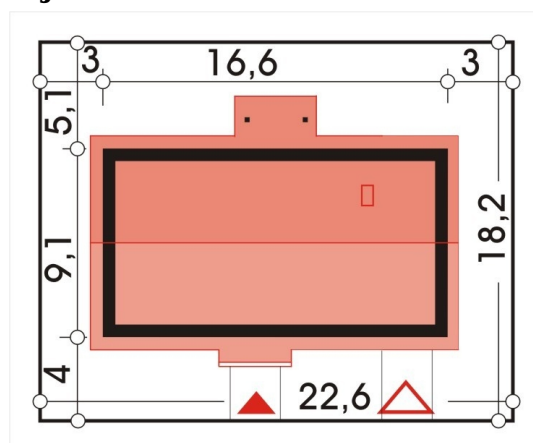
## Elewacje



## Przekrój



## Sytuacje



**Rzuty**