

## Podstawowe informacje



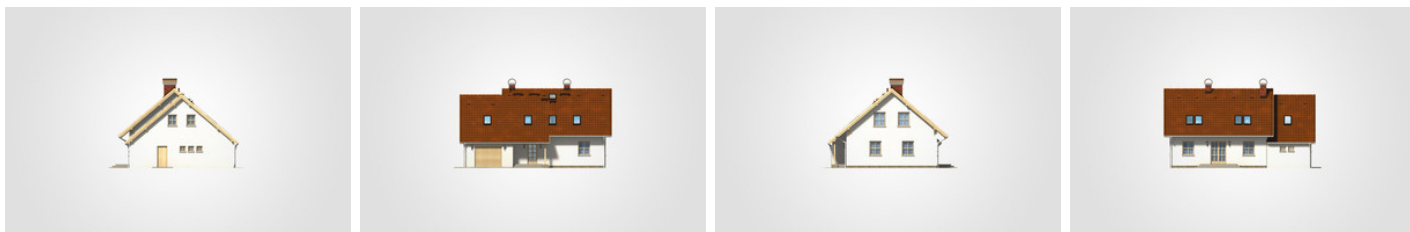
## Dane techniczne projektu

<b>Całkowita powierzchnia</b>	<b>269.45 m<sup>2</sup></b>
<b>Powierzchnia użytkowa</b>	<b>153.15 m<sup>2</sup></b>
<b>Powierzchnia zabudowy</b>	<b>144.45 m<sup>2</sup></b>
<b>Powierzchnia dachu</b>	<b>232.10 m<sup>2</sup></b>
<b>Kubatura</b>	<b>808.90 m<sup>3</sup></b>
<b>Wymiary budynku</b>	<b>14.45 x 10.65 m</b>
<b>Kąt nachylenia</b>	<b>40°</b>
<b>Wysokość budynku</b>	<b>8.14 m</b>
<b>Wymiary działki</b>	<b>22.45 x 18.65 m</b>

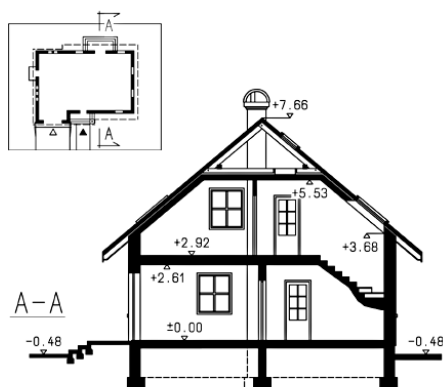
## Opis projektu

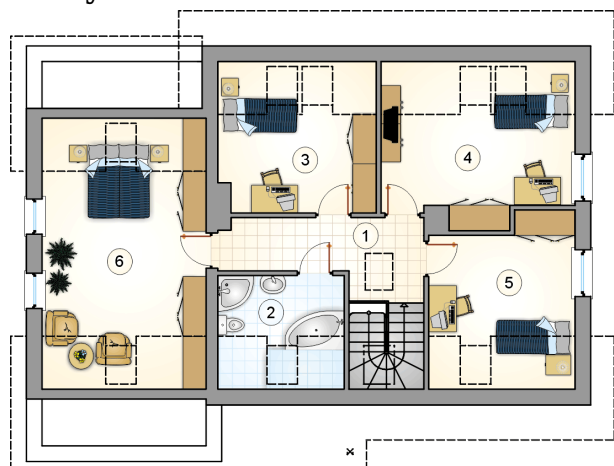
Dom parterowy z dwuspadowym dachem i poddaszem użytkowym, z 4 sypialniami i garażem

## Elewacje

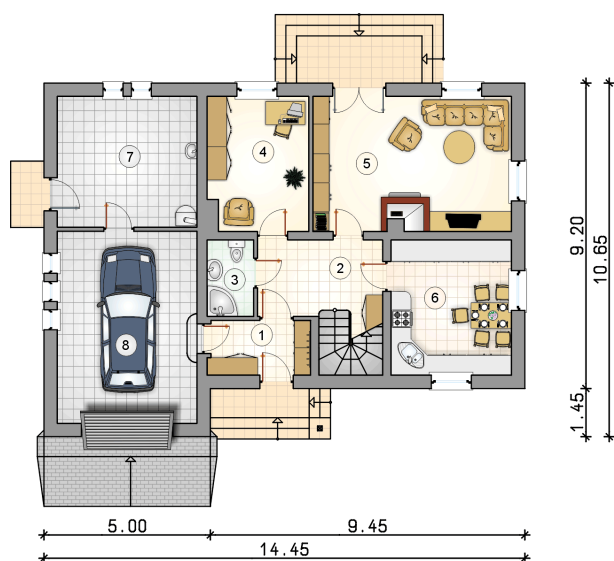


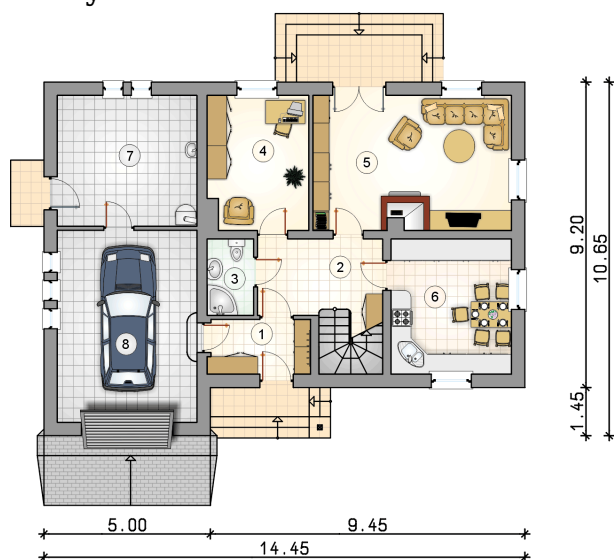
## Przekrój



**Rzuty**

**Parter 85.10 m<sup>2</sup>**

przedsiónek	5.00 m <sup>2</sup>
hall z komunikacją	9.25 m <sup>2</sup>
łazienka	3.25 m <sup>2</sup>
pokój	12.15 m <sup>2</sup>
pokój dzienny	24.15 m <sup>2</sup>
kuchnia z jadalnią	14.75 m <sup>2</sup>
kotłownia	16.55 m <sup>2</sup>
garaż	23.90 m <sup>2</sup>



**Rzuty**

**Poddasze 68.05 m<sup>2</sup>**

hall z komunikacją

 8.70 m<sup>2</sup>

łazienka

 5.45 m<sup>2</sup>

pokój

 10.50 m<sup>2</sup>

pokój

 13.45 m<sup>2</sup>

pokój

 11.15 m<sup>2</sup>

pokój

 18.80 m<sup>2</sup>
