

Podstawowe informacje



Dane techniczne projektu

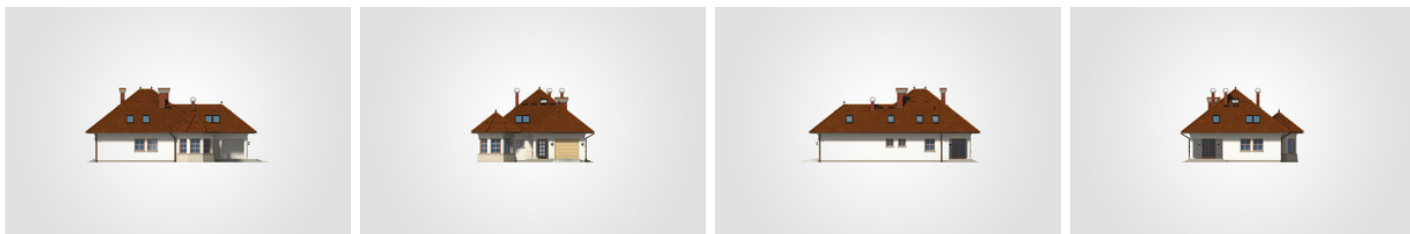
Całkowita powierzchnia	322 m²
Powierzchnia użytkowa	151.90 m²
Powierzchnia zabudowy	165.50 m²
Powierzchnia dachu	280.20 m²
Kubatura	899.30 m³
Wymiary budynku	12.23 x 17.45 m
Kąt nachylenia	38°
Wysokość budynku	8.50 m
Wymiary działki	20.23 x 25.45 m



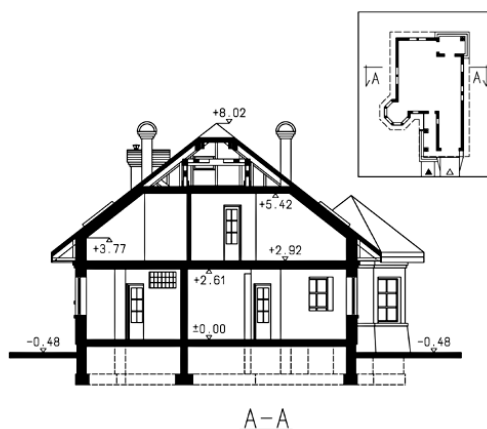
Opis projektu

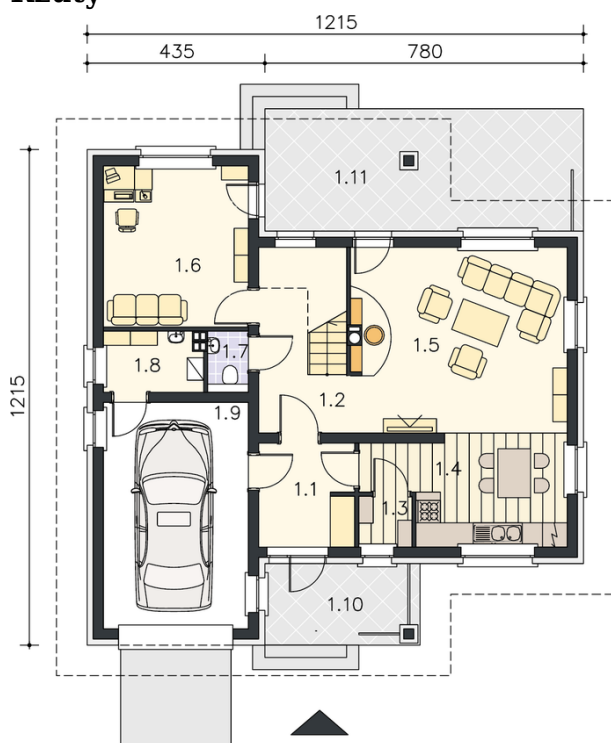
Parterowy dom z poddaszem użytkowym i garażem, z przeszkloną wieżyczką i 4 sypialniami, z narożnym tarasem w podcieniu

Elewacje

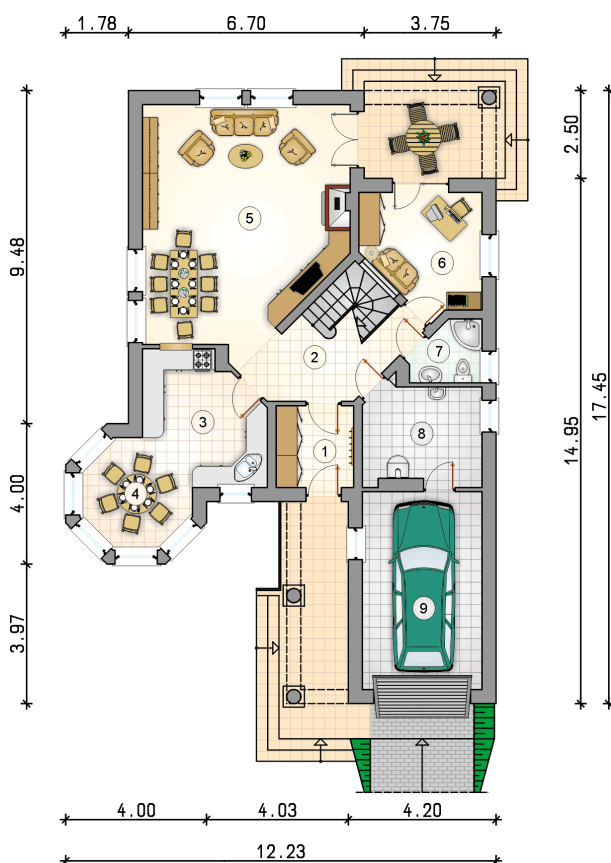


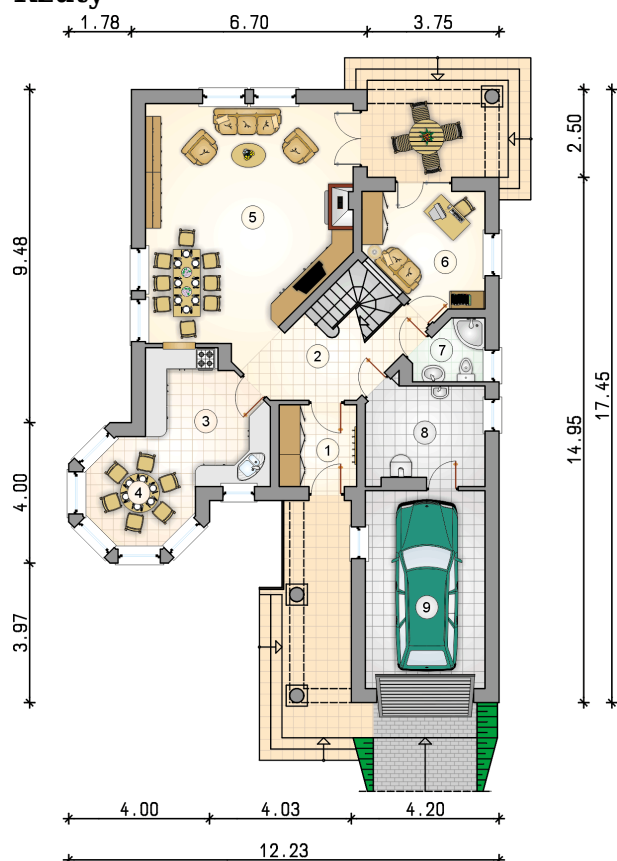
Przekrój



Rzuty

Parter 93.85 m²

przedsionek	5.15 m ²
hall z komunikacją	9.60 m ²
kuchnia	11.50 m ²
jadalnia	7.90 m ²
pokój dzienny	36.70 m ²
pokój	10.50 m ²
łazienka	3.15 m ²
kotłownia	9.35 m ²
garaż	19.15 m ²



Rzuty

Poddasze 70.60 m²

hall z komunikacją	6.85 m ²
pokój	9.95 m ²
pokój	23.55 m ²
pokój	12.85 m ²
łazienka	4.85 m ²
strych do adaptacji	12.55 m ²

