

Podstawowe informacje



Dane techniczne projektu

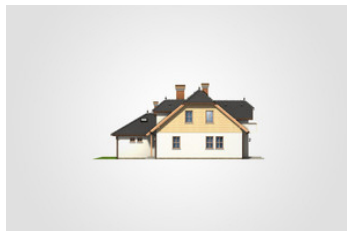
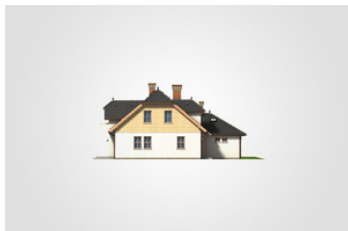
Całkowita powierzchnia	253.15 m²
Powierzchnia użytkowa	101 m²
Powierzchnia zabudowy	100.10 m²
Powierzchnia dachu	152.50 m²
Kubatura	768.55 m³
Wymiary budynku	15.25 x 15.45 m
Kąt nachylenia	40°
Wysokość budynku	8.31 m
Wymiary działki	23.25 x 23.45 m

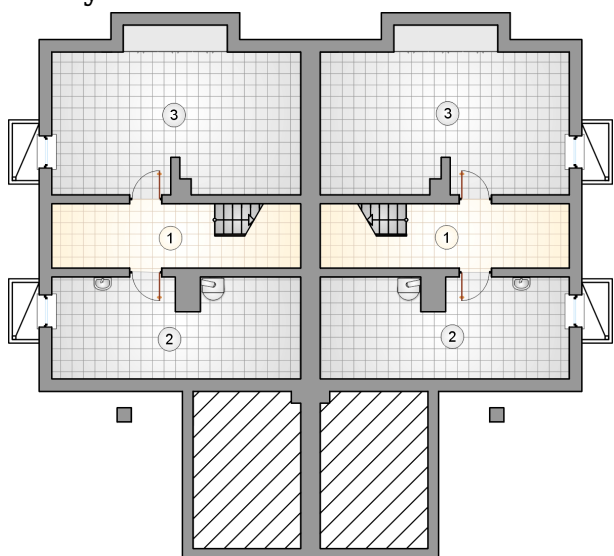


Opis projektu

Dom bliźniaczy, parterowy, z poddaszem użytkowym i garażem w segmencie, z lukarnami i ryzalitem, podpiwniczony

Elewacje



Rzuty

Piwnica 58.55 m²

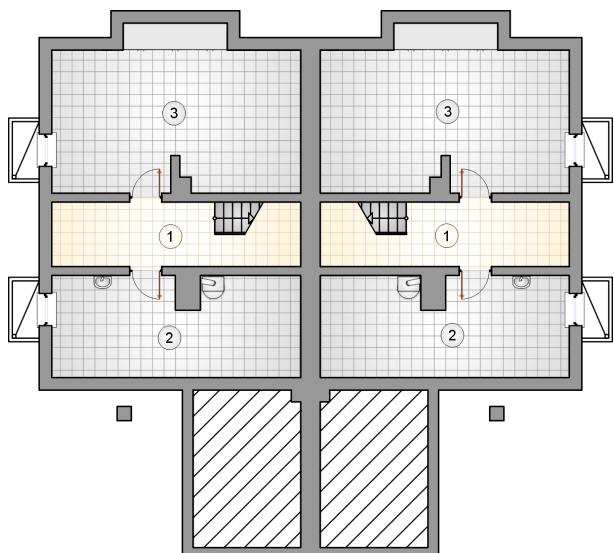
hall z komunikacją

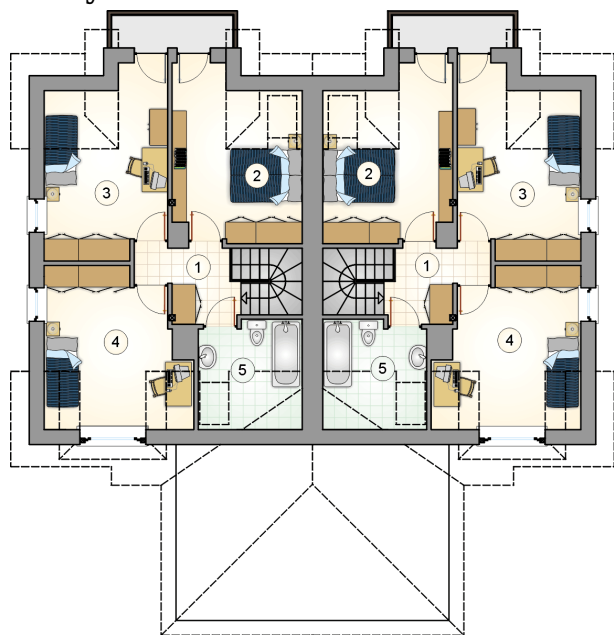
 9.85 m²

kotłownia

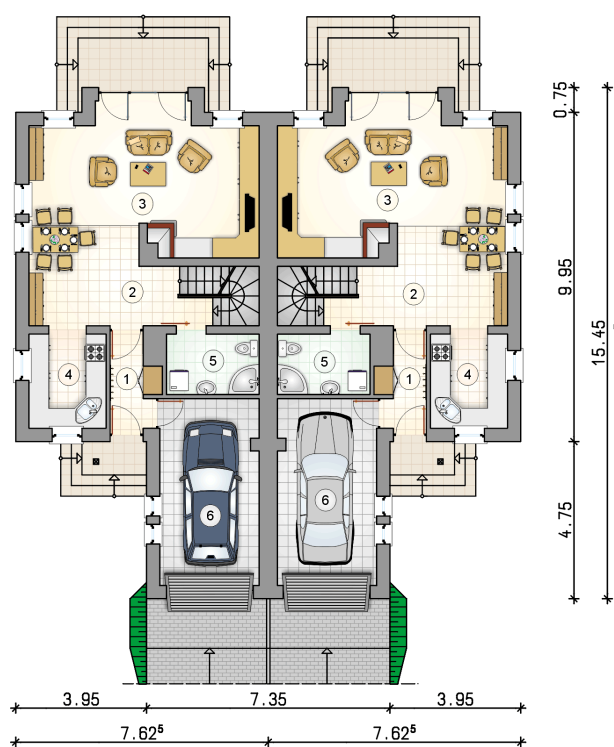
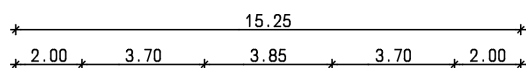
 19.15 m²

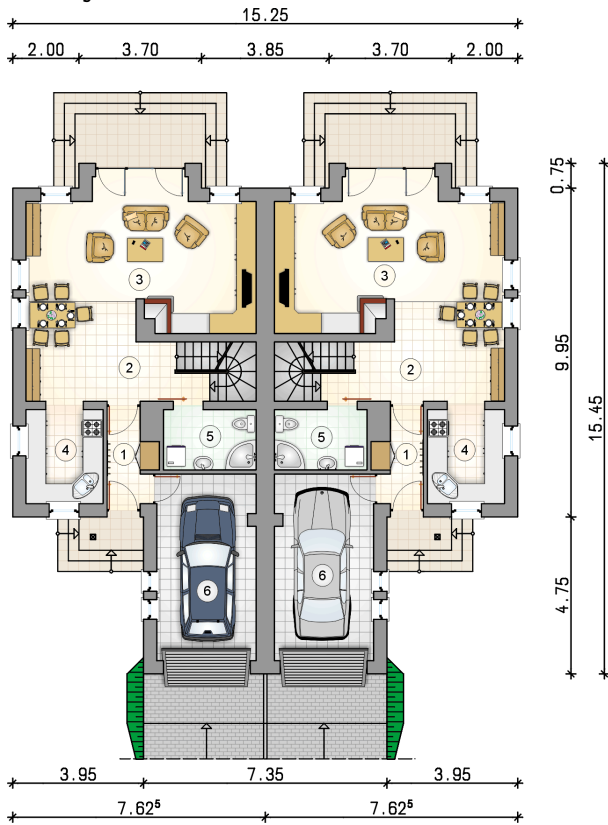
piwnica

 29.55 m²


Rzuty

Parter 55.10 m²

przedsionek	3.55 m ²
hall z komunikacją i jadalnią	9.65 m ²
pokój dzienny	30.00 m ²
kuchnia	6.80 m ²
łazienka	5.10 m ²
garaż	16.85 m ²



Rzuty

Poddasze 45.90 m²

hall z komunikacją

 4.75 m²

pokój

 12.10 m²

pokój

 12.65 m²

pokój

 12.30 m²

łazienka

 4.10 m²
