

Podstawowe informacje



Dane techniczne projektu

| | |
|-------------------------------|-----------------------------|
| Całkowita powierzchnia | 117.80 m² |
| Powierzchnia użytkowa | 92.87 m² |
| Powierzchnia zabudowy | 117.80 m² |
| Powierzchnia dachu | 180.63 m² |
| Kubatura | 617.85 m³ |
| Wymiary budynku | 12.74 x 9.84 m |
| Kąt nachylenia | 35° |
| Wysokość budynku | 6.85 m |
| Wymiary działki | 19.74 x 18.44 m |

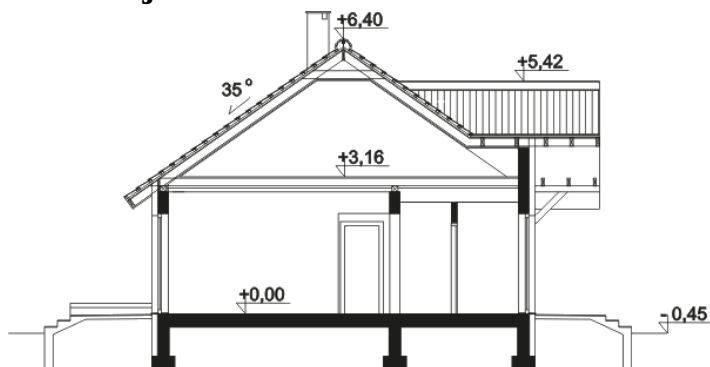
Opis projektu

Dom ten pomimo niewielkich rozmiarów doskonale nadaje się dla 4 osobowej rodziny. Przestronny, dobrze oświetlony salon połączony z kuchnią i jadalnią, wywołują uczucie przestrzeni i wygody w codziennym użytkowaniu. Do dyspozycji mieszkańców są ponadto 3 ustawne pokoje, kotłownia wraz z pralnią, obszerna łazienka, w której przewidziano miejsce na prysznic i wannę, a także szeroka komunikacja z miejscem na dodatkowe szafy. Niewątpliwą zaletą domu jest fakt, iż salon został tak zaprojektowany, że przewidziano w nim miejsce na schody, a to daje dodatkową przestrzeń na podda...

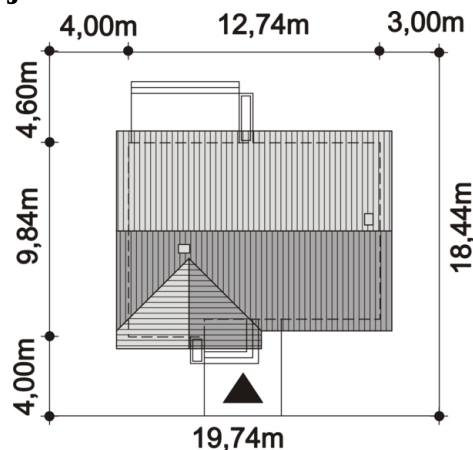
Elewacje

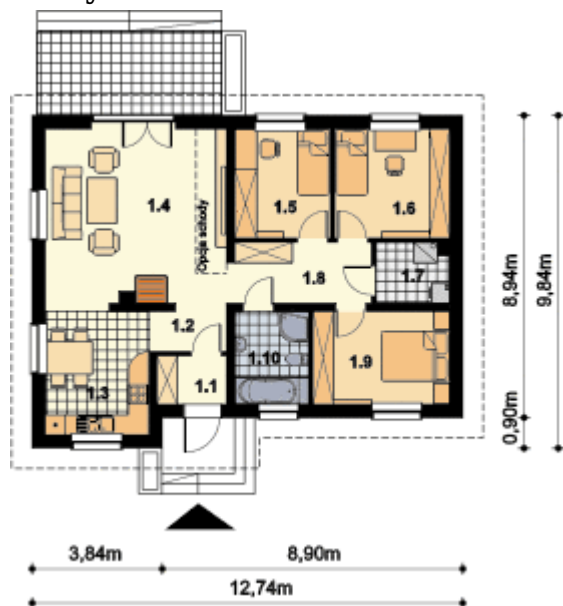


Przekrój



Sytuacje



Rzuty

Parter 92.87 m²

| | |
|--------------------|----------------------|
| Wiatrołap | 2.90 m ² |
| Łazienka | 5.97 m ² |
| Komunikacja | 3.06 m ² |
| Kuchnia z jadalnią | 11.06 m ² |
| Pokój dzienny | 27.73 m ² |
| Pokój | 9.08 m ² |
| Pokój | 10.88 m ² |
| Pralnia | 3.74 m ² |
| Komunikacja | 7.44 m ² |
| Pokój | 11.01 m ² |