

Podstawowe informacje



Dane techniczne projektu

Całkowita powierzchnia	225.58 m²
Powierzchnia użytkowa	138.52 m²
Powierzchnia zabudowy	112.79 m²
Powierzchnia dachu	208.10 m²
Kubatura	751.79 m³
Wymiary budynku	12.74 x 9.24 m
Kąt nachylenia	45°
Wysokość budynku	9.06 m
Wymiary działki	20.74 x 17.84 m



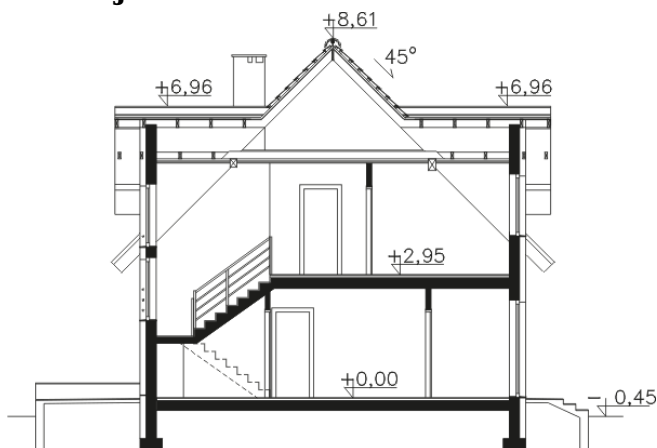
Opis projektu

Dom jednorodzinny z poddaszem użytkowym przeznaczony dla 4-5 osobowej rodziny. Na parterze znajduje się obszerny salon, połączony z jadalnią i kuchnią, wc, a także dodatkowe pomieszczenie gospodarcze z kotłem gazowym i pralnią. Dzięki wysuniętej, przeszklonej jadalni przestrzeń jest podzielona i daje poczucie intymności podczas spożywania posiłków. Na piętrze znajdują się 4 pokoje i łazienka. Atrakcją domu może być jasna, doświetlona klatka schodowa. W ramach adaptacji można zabudować salon, a także zlikwidować jedno z pomieszczeń na piętrze, powiększając pozostałe pokoje. Dzięki pro...

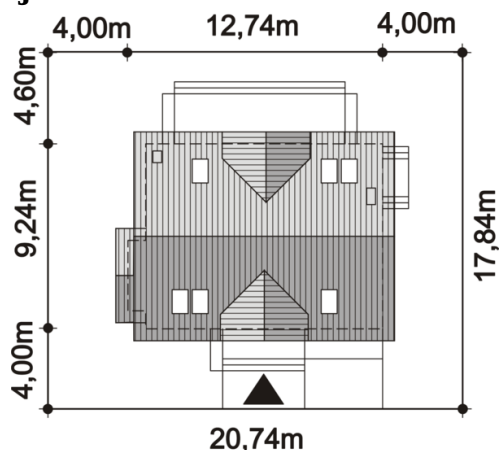
Elewacje

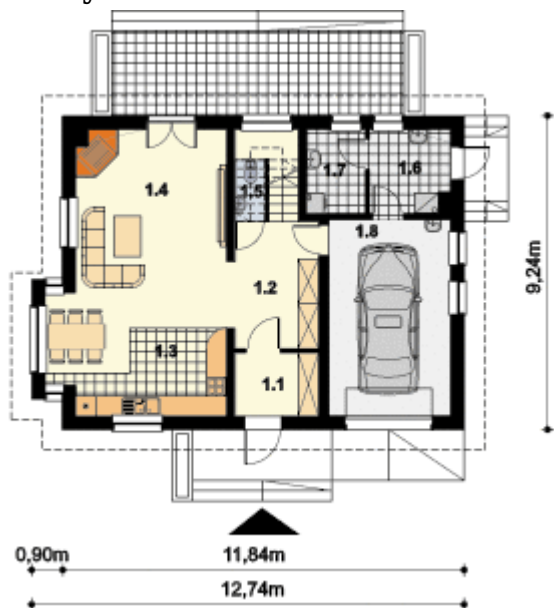


Przekrój

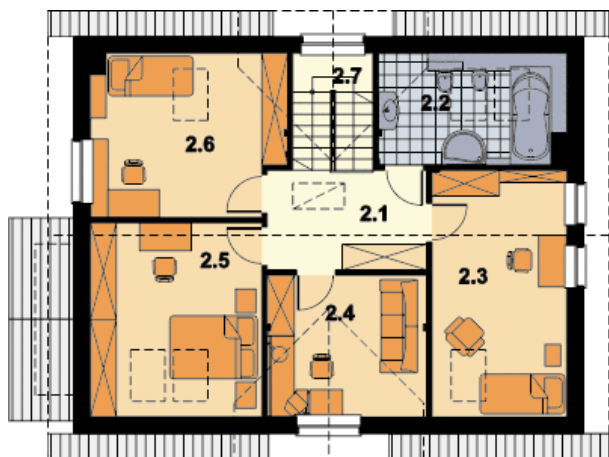


Sytuacja



Rzuty

Parter 88.79 m²

Wiatrołap	4.49 m ²
Komunikacja	12.79 m ²
Kuchnia z jadalnią	16.16 m ²
Pokój dzienny	23.44 m ²
WC	1.45 m ²
Kotłownia	5.58 m ²
Pralnia	4.19 m ²
Garaż	20.69 m ²


Poddasze 70.42 m²

Komunikacja	8.43 m ²
Łazienka	6.47 m ²
Pokój	14.26 m ²
Pokój	11.09 m ²
Pokój	13.36 m ²
Pokój	11.86 m ²
Schody	4.95 m ²