

Podstawowe informacje



Dane techniczne projektu

| | |
|-------------------------------|-------------------------------|
| Całkowita powierzchnia | 542 m² |
| Powierzchnia użytkowa | 264.35 m² |
| Powierzchnia zabudowy | 148 m² |
| Powierzchnia dachu | 171.20 m² |
| Kubatura | 1 549.75 m³ |
| Wymiary budynku | 9.52 x 17.76 m |
| Kąt nachylenia | 21.80° |
| Wysokość budynku | 11.97 m |
| Wymiary działki | 27.05 x 26.26 m |

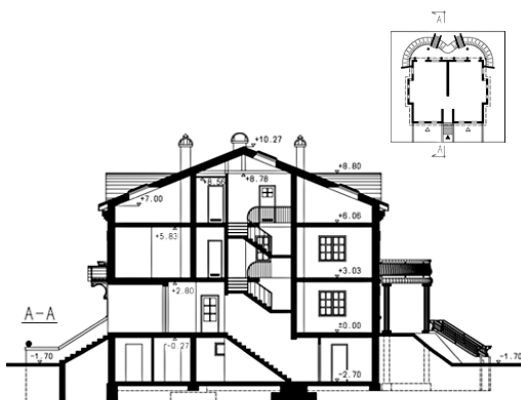
Opis projektu

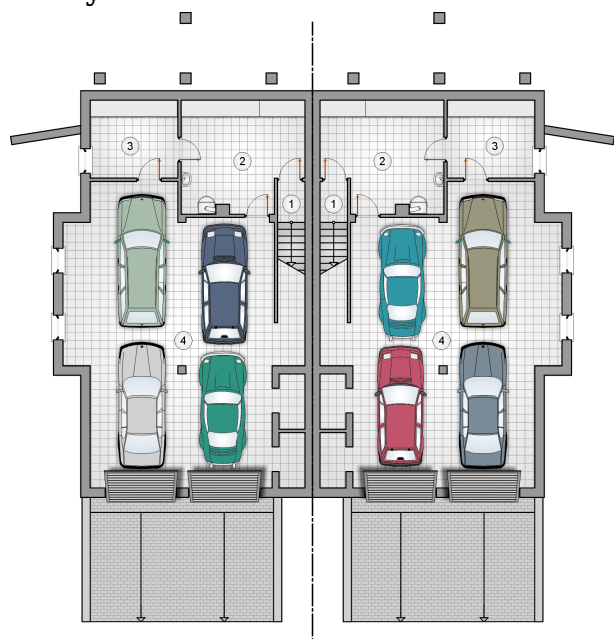
Dom piętrowy, bliźniaczy z poddaszem użytkowym, 4 mieszkania, podpiwniczony (garaż na 8 samochodów)

Elewacje

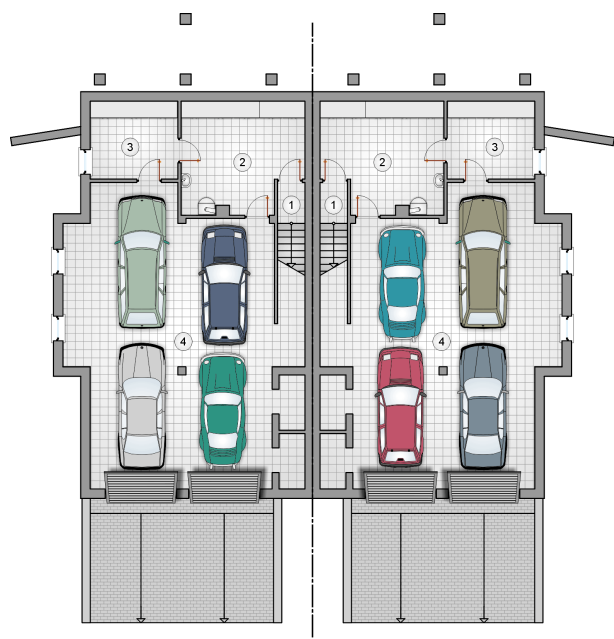


Przekrój



Rzuty

Piwnica 27.90 m²

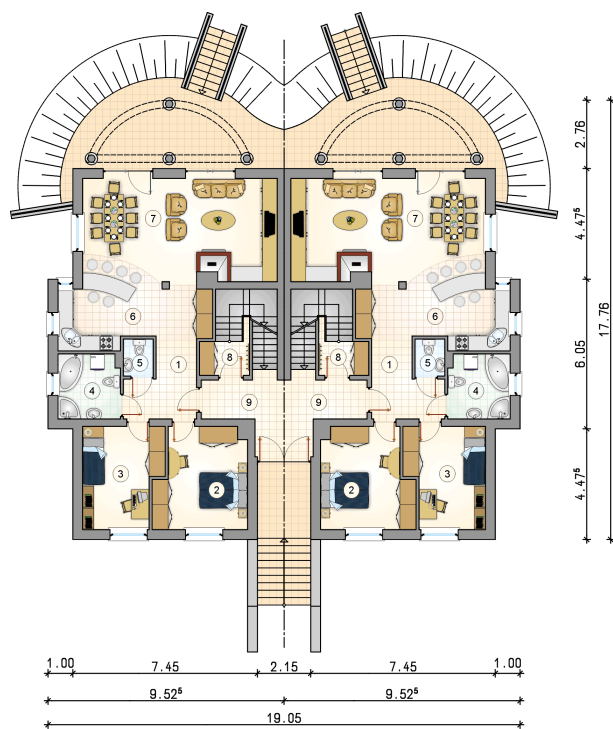
| | |
|-------------|----------------------|
| komunikacja | 1.50 m ² |
| kotłownia | 17.25 m ² |
| piwnica | 9.15 m ² |
| garaż | 82.60 m ² |

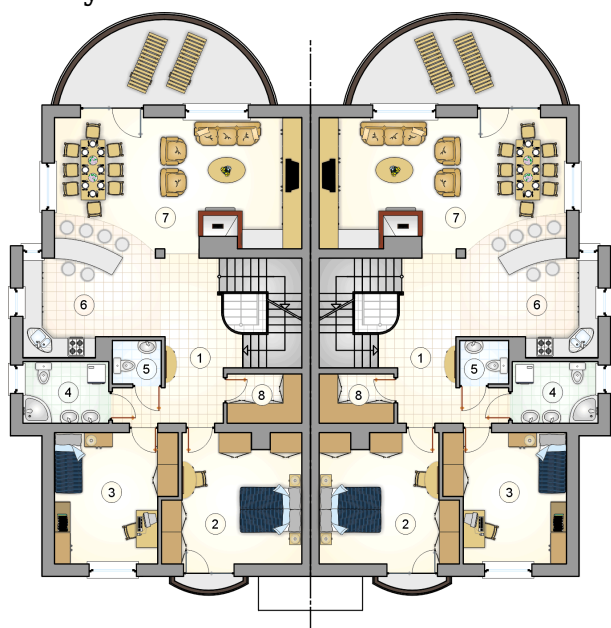


Rzuty

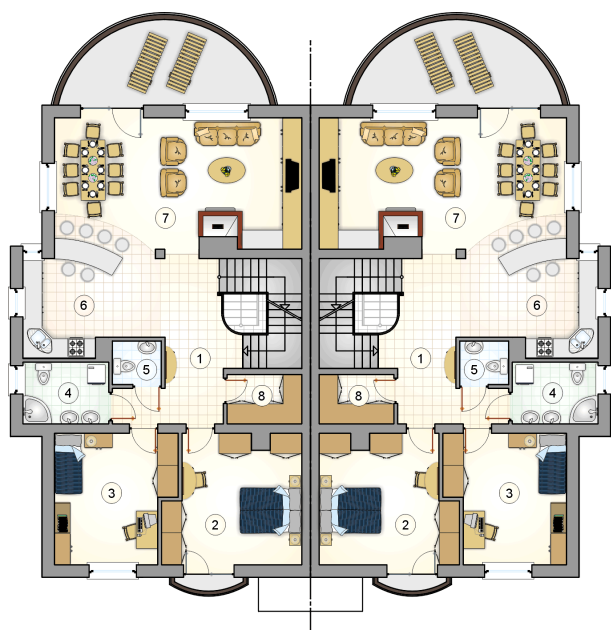
Parter 100.25 m²

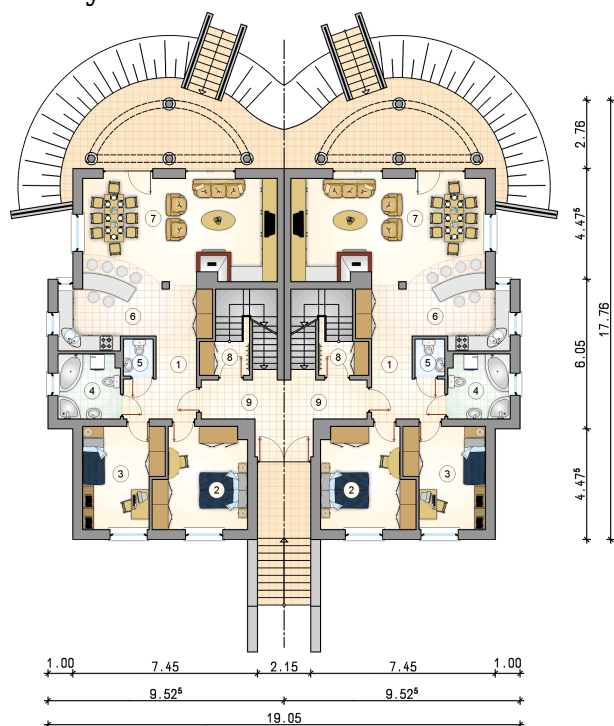
| | |
|--------------------------|----------------------|
| hall | 7.50 m ² |
| pokój | 14.45 m ² |
| pokój | 12.50 m ² |
| łazienka | 6.50 m ² |
| w.c. | 1.80 m ² |
| kuchnia | 14.15 m ² |
| pokój dzienny z jadalnią | 33.10 m ² |
| przedsiónek z kom. | 3.00 m ² |
| 1/2 wiatrołapu | 7.25 m ² |



Rzuty

Piętro 101.70 m²

| | |
|--------------------------|----------------------|
| hall z komunikacją | 12.80 m ² |
| pokój | 16.85 m ² |
| pokój | 15.00 m ² |
| łazienka | 5.35 m ² |
| w.c. | 2.15 m ² |
| kuchnia | 12.90 m ² |
| pokój dzienny z jadalnią | 32.95 m ² |
| garderoba | 3.70 m ² |



Rzuty

Poddasze 72.65 m²

hall z komunikacją

 9.70 m²

pokój

 20.10 m²

łazienka

 9.10 m²

garderoba

 9.40 m²

pokój

 19.95 m²

kotłownia

 4.40 m²
