

Podstawowe informacje



Dane techniczne projektu

Całkowita powierzchnia	147.11 m²
Powierzchnia użytkowa	121.62 m²
Powierzchnia zabudowy	207.60 m²
Powierzchnia dachu	289 m²
Kubatura	601.32 m³
Wymiary budynku	13.40 x 18.80 m
Kąt nachylenia	30°
Wysokość budynku	7.41 m
Wymiary działki	21.70 x 29.10 m



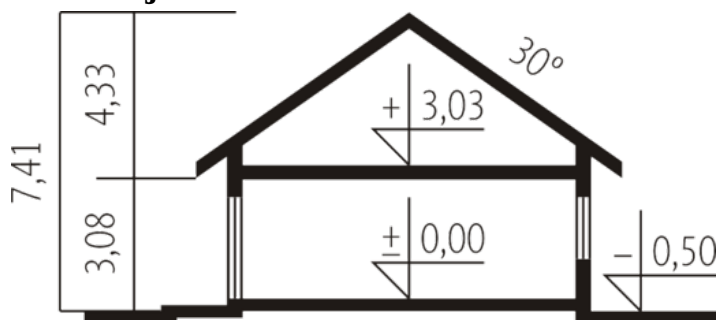
Opis projektu

Dom parterowy z poddaszem do późniejszej adaptacji, niepodpiwniczony, z garażem dwustanowiskowym, przeznaczony dla 4-5-osobowej rodziny. Prosty i czytelny układ funkcjonalny pozwala wyodrębnić strefę nocną z sypialniami i łazienką oraz strefę dzienną: salon, kuchnię z jadalnią, wc i pomieszczenie gospodarcze.

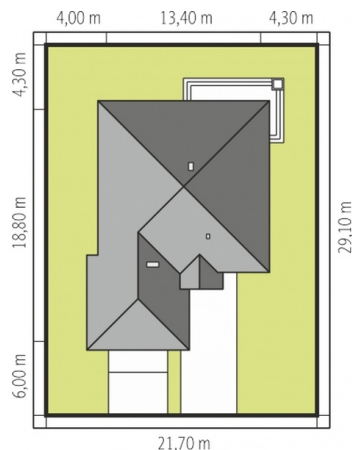
Elewacje

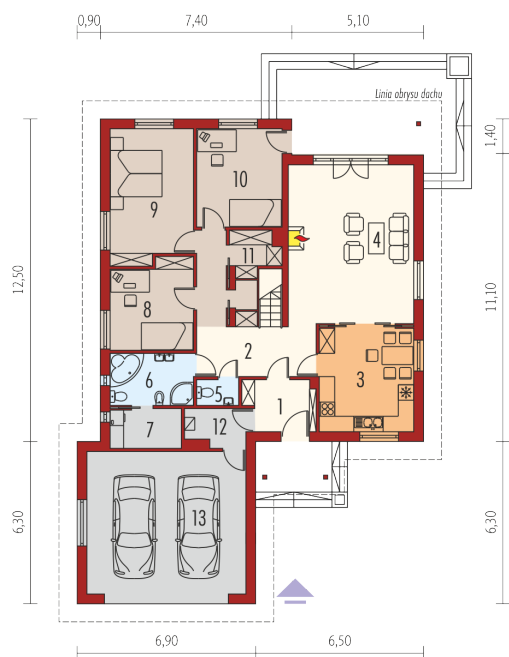


Przekrój



Sytuacje



Rzuty

Parter 121.62 m²

Wiatrołap	5.30 m ²
Pokój	12.63 m ²
Garderoba	2.58 m ²
Pom. gospodarcze	3.70 m ²
Garaż	33.88 m ²
Hol	12.75 m ²
Kuchnia z jadalnią	15.09 m ²
Salon	29.97 m ²
Toaleta	1.90 m ²
Łazienka	6.88 m ²
Pralnia	3.85 m ²
Pokój	10.53 m ²
Sypialnia	16.44 m ²

Poddasze 25.49 m²

Poddasze	25.49 m ²
-----------------	----------------------

