

Podstawowe informacje



Dane techniczne projektu

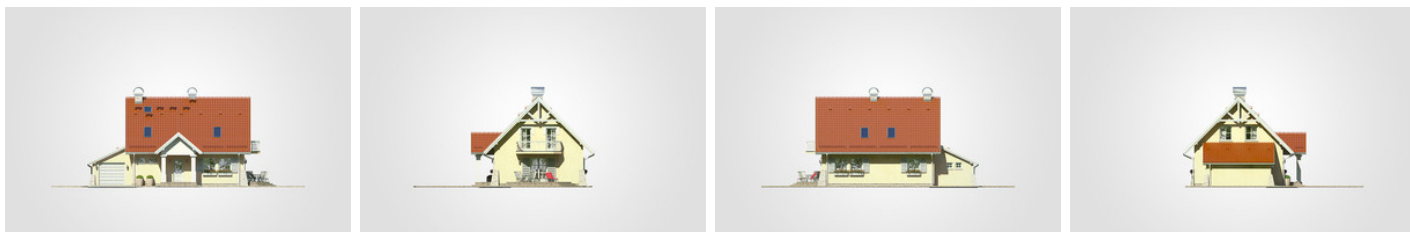
Całkowita powierzchnia	210.55 m ²
Powierzchnia użytkowa	118.80 m ²
Powierzchnia zabudowy	121.70 m ²
Powierzchnia dachu	211 m ²
Kubatura	665.45 m ³
Wymiary budynku	14.45 x 8.45 m
Kąt nachylenia	45°
Wysokość budynku	8.60 m
Wymiary działki	21.45 x 18.17 m



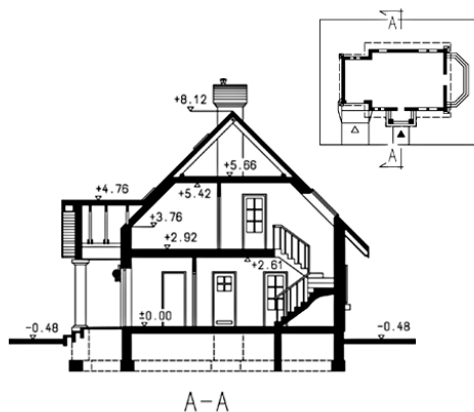
Opis projektu

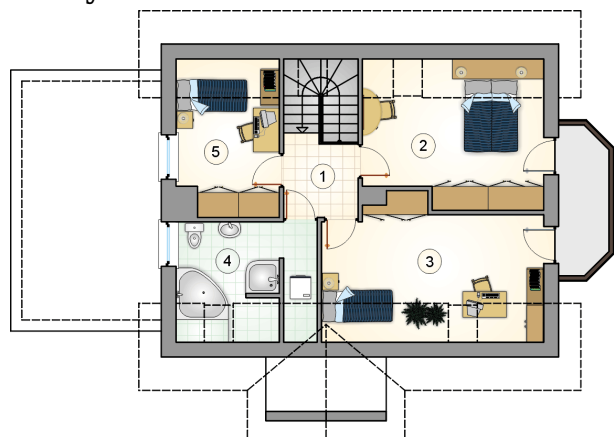
Dom parterowy z poddaszem użytkowym, garażem i 4 sypialniami

Elewacje

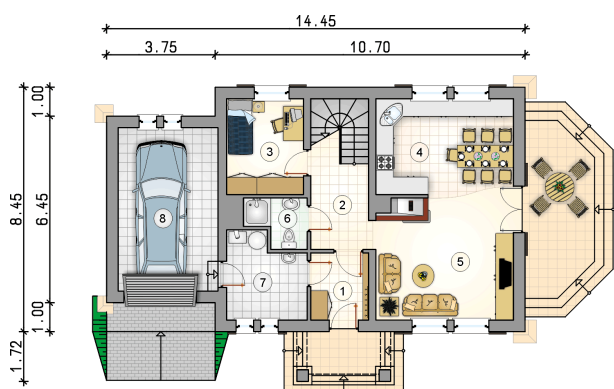


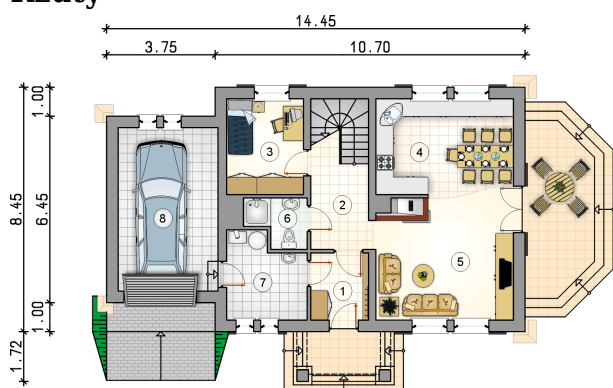
Przekrój



Rzuty

Parter 67.70 m²

przedsiónek	4.65 m ²
hall z komunikacją	7.60 m ²
pokój	8.75 m ²
kuchnia z jadalnią	15.90 m ²
pokój dzienny	20.10 m ²
łazienka	3.15 m ²
kotłownia	7.55 m ²
garaż	19.15 m ²



Rzuty

Poddasze 51.10 m²

hall z komunikacją	4.30 m ²
pokój	14.10 m ²
pokój	15.50 m ²
łazienka	8.50 m ²
pokój	8.70 m ²

