

## Podstawowe informacje



## Dane techniczne projektu

<b>Całkowita powierzchnia</b>	<b>222.91 m<sup>2</sup></b>
<b>Powierzchnia użytkowa</b>	<b>222.91 m<sup>2</sup></b>
<b>Powierzchnia zabudowy</b>	<b>224 m<sup>2</sup></b>
<b>Powierzchnia dachu</b>	<b>367 m<sup>2</sup></b>
<b>Kubatura</b>	<b>817.30 m<sup>3</sup></b>
<b>Wymiary budynku</b>	<b>21.30 x 18.80 m</b>
<b>Kąt nachylenia</b>	<b>45°</b>
<b>Wysokość budynku</b>	<b>8.98 m</b>
<b>Wymiary działki</b>	<b>28.30 x 29.60 m</b>



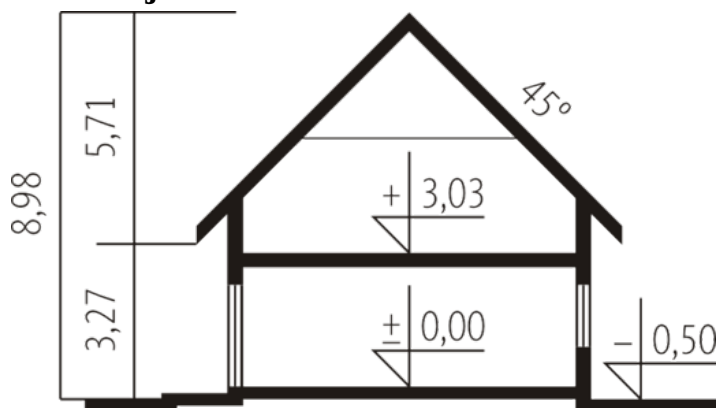
## Opis projektu

Dom parterowy z użytkowym poddaszem, niepodpiwniczony, z dwustanowiskowym garażem, przeznaczony dla 4-5-osobowej rodziny. Wewnątrz budynku, przed strefą dzienną, usytuowano duży hol z ozdobną, reprezentacyjną klatką schodową. W budynku przewidziano też miejsce na siłownię lub pokój rekreacyjny. Rezygnując z nadania mu takiej funkcji i wykorzystując dodatkowo pomieszczenia 10, 11, 12, 13, można zyskać małe, niezależne mieszkanie lub biuro z osobnym wejściem.

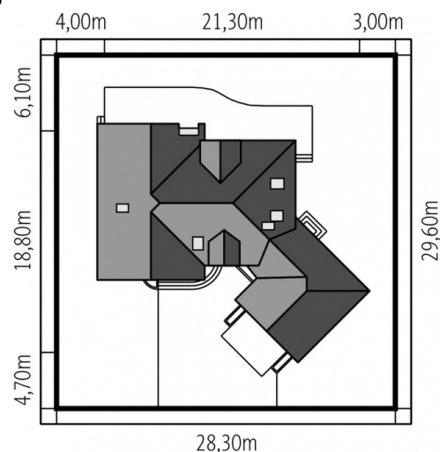
## Elewacje



## Przekrój



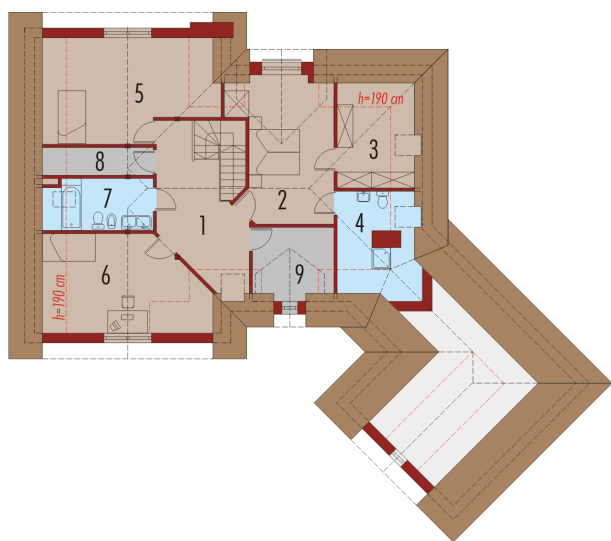
## Sytuacje



**Rzuty**

**Parter 130.02 m<sup>2</sup>**

Wiatrołap	2.27 m <sup>2</sup>
Korytarz	4.88 m <sup>2</sup>
Siłownia	16.34 m <sup>2</sup>
Łazienka	2.24 m <sup>2</sup>
Sauna	2.58 m <sup>2</sup>
Pom. gospodarcze	14.02 m <sup>2</sup>
Garaż	35.74 m <sup>2</sup>
Hol	11.46 m <sup>2</sup>
Kuchnia	11.21 m <sup>2</sup>
Spizarnia	2.67 m <sup>2</sup>
Jadalnia	12.93 m <sup>2</sup>
Salon	30.14 m <sup>2</sup>
Gabinet	11.13 m <sup>2</sup>
Toaleta	3.52 m <sup>2</sup>
Garderoba	4.63 m <sup>2</sup>


**Poddasze 92.89 m<sup>2</sup>**

Korytarz	13.26 m <sup>2</sup>
Sypialnia	17.52 m <sup>2</sup>
Garderoba	6.05 m <sup>2</sup>
Łazienka	5.83 m <sup>2</sup>
Pokój	17.50 m <sup>2</sup>
Pokój	16.33 m <sup>2</sup>
Łazienka	6.30 m <sup>2</sup>
Pom. gospodarcze	3.34 m <sup>2</sup>
Pralnia, suszarnia	6.76 m <sup>2</sup>