

Podstawowe informacje



Dane techniczne projektu

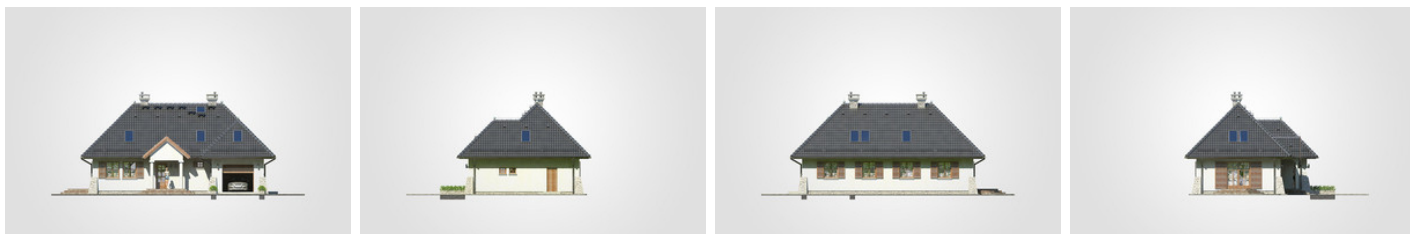
Całkowita powierzchnia	234.75 m ²
Powierzchnia użytkowa	115.55 m ²
Powierzchnia zabudowy	121.65 m ²
Powierzchnia dachu	225 m ²
Kubatura	647.50 m ³
Wymiary budynku	14.80 x 9.45 m
Kąt nachylenia	45°
Wysokość budynku	7.81 m
Wymiary działki	22.60 x 17.45 m



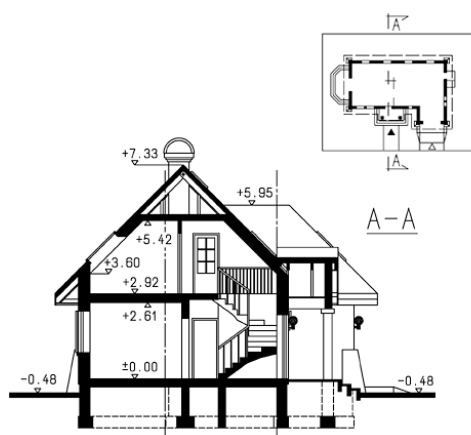
Opis projektu

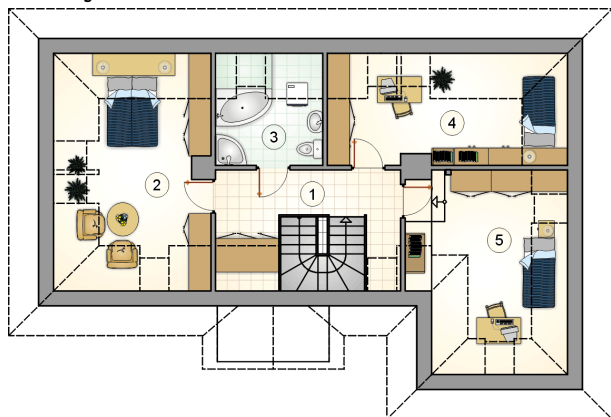
Dom parterowy z poddaszem użytkowym i garażem, gankiem wejściowym z kolumnami, niezadaszonym tarasem

Elewacje

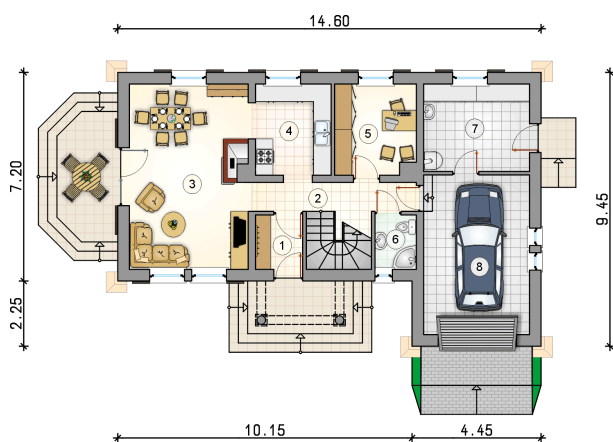


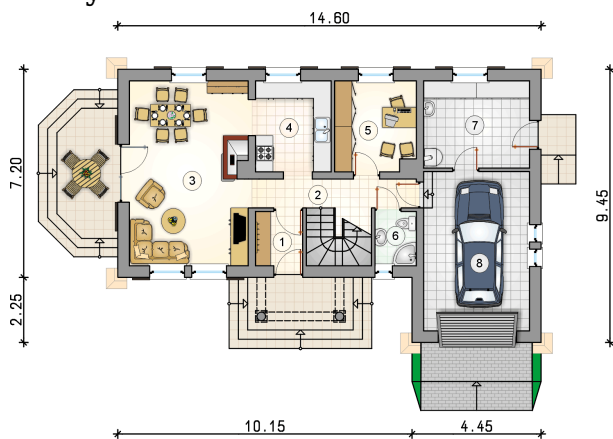
Przekrój



Rzuty

Parter 66.80 m²

przedsiónek	3.05 m ²
hall z komunikacją	6.70 m ²
pokój dzienny z jadalnią	26.25 m ²
kuchnia	8.50 m ²
pokój	8.60 m ²
łazienka	2.70 m ²
kotłownia	11.00 m ²
garaż	19.75 m ²



Rzuty

Poddasze 48.75 m²

hall z komunikacją

 8.65 m²

pokój

 12.85 m²

łazienka

 5.45 m²

pokój

 9.95 m²

pokój

 11.85 m²
