

Podstawowe informacje



Dane techniczne projektu

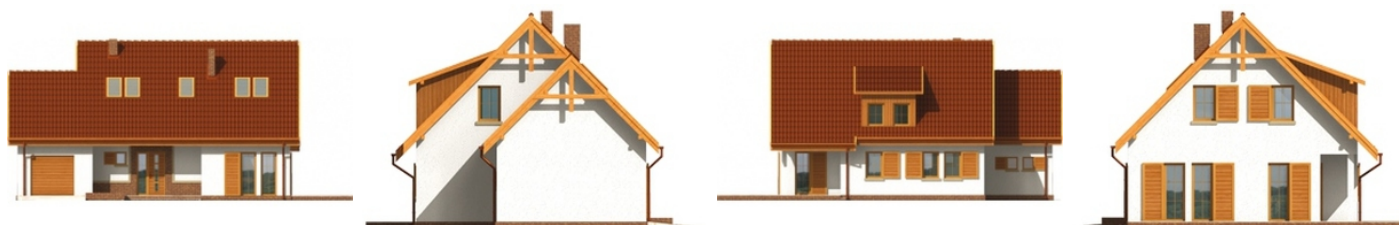
Całkowita powierzchnia	127.29 m²
Powierzchnia użytkowa	127.29 m²
Powierzchnia zabudowy	113.96 m²
Powierzchnia dachu	208 m²
Kubatura	506.18 m³
Wymiary budynku	14.50 x 9 m
Kąt nachylenia	45°
Wysokość budynku	8.75 m
Wymiary działki	21.50 x 17 m



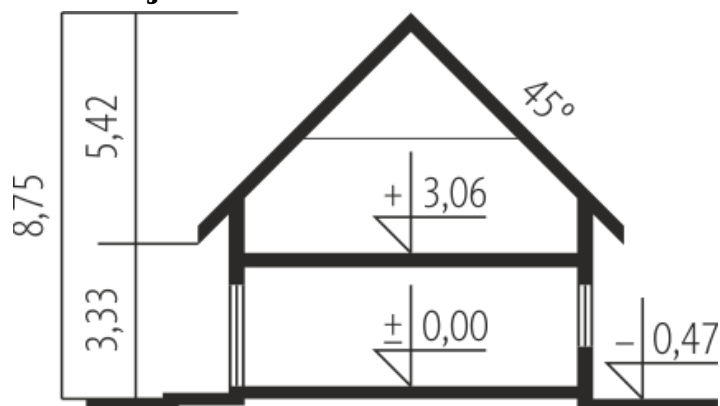
Opis projektu

Dom parterowy z użytkowym poddaszem, niepodpiwniczony z garażem przeznaczony dla 3-4 osobowej rodziny. Posiada prostą konstrukcję i przejrzysty układ funkcjonalny. Strefę dzienną na parterze stanowi salon połączony z kuchnią i jadalnią a także gabinet łazienka i pomieszczenie gospodarcze. Strefę nocną na poddaszu zajmują trzy pokoje oraz łazienka z dostępem na strych. Dostępna jest również wersja bez garażu.

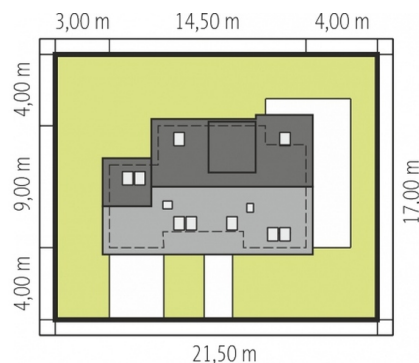
Elewacje



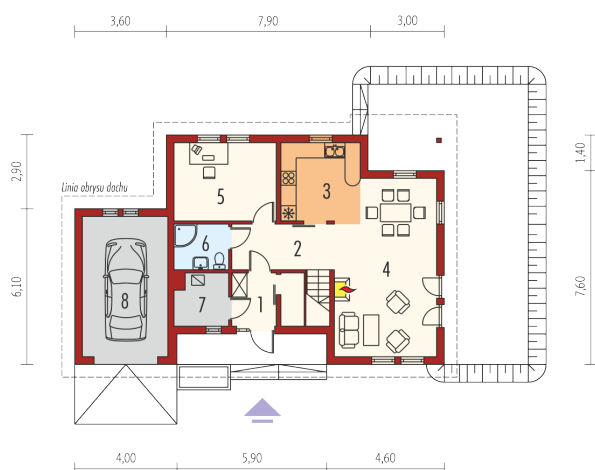
Przekrój



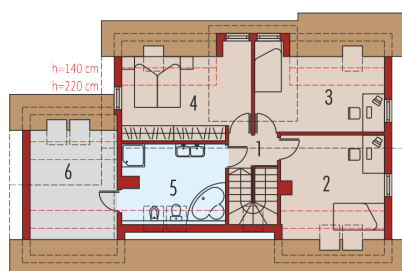
Sytuacje



Schemat uwzględnia minimalne odległości od budynku do granicy działki.
Szczegóły w zakładce: Jak czytać projekt?

Rzuty

Parter 66.17 m²

Wiatrołap	3.58 m ²
Hol	7.11 m ²
Kuchnia	9.46 m ²
Pokój z jadalnią	26.02 m ²
Gabinet	12.21 m ²
Łazienka	3.78 m ²
Pom. gospodarcze	4.01 m ²
Garaż	18.33 m ²


Poddasze 61.12 m²

Hol	2.32 m ²
Pokój	12.85 m ²
Pokój	12.24 m ²
Sypialnia	13.63 m ²
Łazienka	11.35 m ²
Suszareria	8.73 m ²