

## Podstawowe informacje



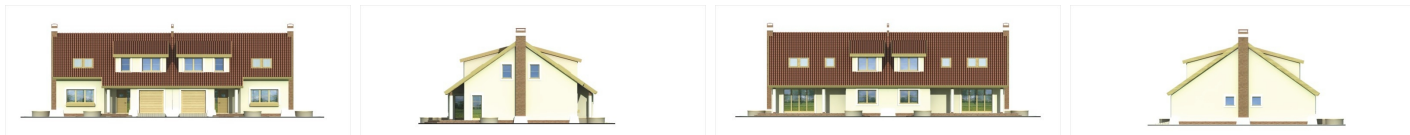
## Dane techniczne projektu

<b>Powierzchnia użytkowa</b>	<b>162.70 m<sup>2</sup></b>
<b>Powierzchnia zabudowy</b>	<b>135.10 m<sup>2</sup></b>
<b>Powierzchnia dachu</b>	<b>207 m<sup>2</sup></b>
<b>Kąt nachylenia</b>	<b>35°</b>
<b>Wysokość budynku</b>	<b>8.10 m</b>
<b>Wymiary działki</b>	<b>14.30 x 0 m</b>

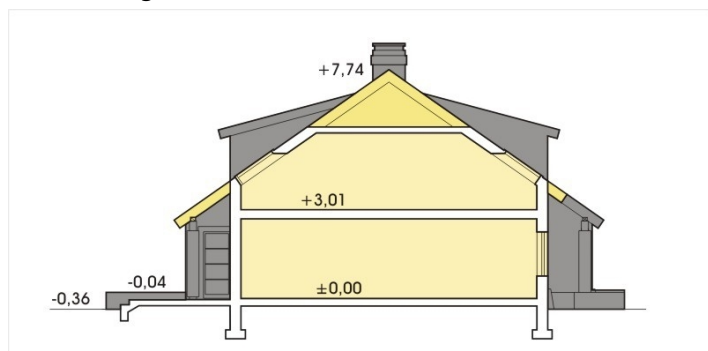
## Opis projektu

✘ Wygodny dom o skromnej architekturze i prostej konstrukcji przeznaczony dla rodziny 3-6 - osobowej. Projekt doskonale wpisuje się w układ bliźniaczy bez szkody dla intymności sąsiadów, gdyż strefa dzienna i tarasy usytuowane są na przeciwległych stronach działki. Po prostej adaptacji projekt może być też wykorzystany do realizacji w układzie szeregowym, ponadto istnieje też w wersji domu wolnostojącego. W wersji B projekt przewiduje salon od strony frontowej budyn...

## Elewacje



## Przekrój



## Sytuacje

