

## Podstawowe informacje



## Dane techniczne projektu

<b>Całkowita powierzchnia</b>	<b>191.21 m<sup>2</sup></b>
<b>Powierzchnia użytkowa</b>	<b>170.27 m<sup>2</sup></b>
<b>Powierzchnia zabudowy</b>	<b>190.76 m<sup>2</sup></b>
<b>Powierzchnia dachu</b>	<b>348 m<sup>2</sup></b>
<b>Kubatura</b>	<b>678.22 m<sup>3</sup></b>
<b>Wymiary budynku</b>	<b>15.10 x 18 m</b>
<b>Kąt nachylenia</b>	<b>45°</b>
<b>Wysokość budynku</b>	<b>9.26 m</b>
<b>Wymiary działki</b>	<b>23.10 x 27 m</b>



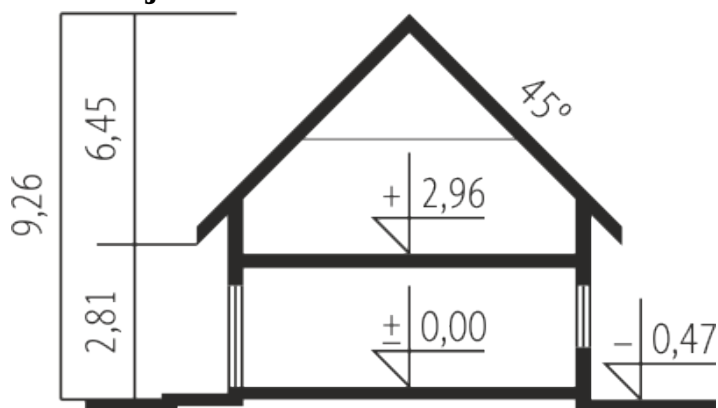
## Opis projektu

Dom parterowy z użytkowym poddaszem, niepodpiwniczony, z wbudowanym garażem dwustanowiskowym, przeznaczony dla 5-6-osobowej rodziny. Jest to klasyczna bryła przekryta dachem wielospadowym. Do salonu i jadalni na parterze schodzi się po dwóch schodkach. Przy wejściu zaprojektowano gabinet, przy garażu strefę gospodarczą. Na poddaszu mieszczą się trzy sypialnie i łazienka z wydzieloną pralnią.

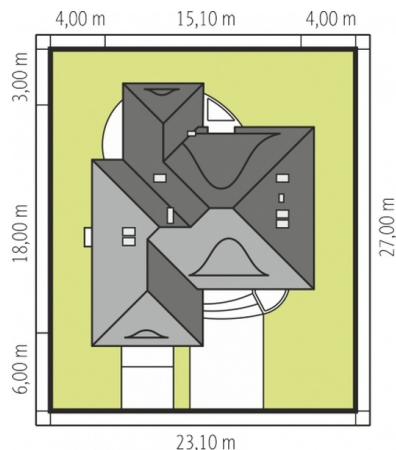
## Elewacje

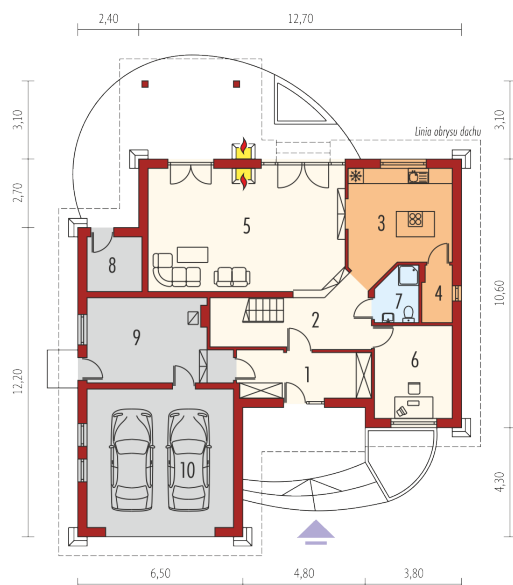


## Przekrój

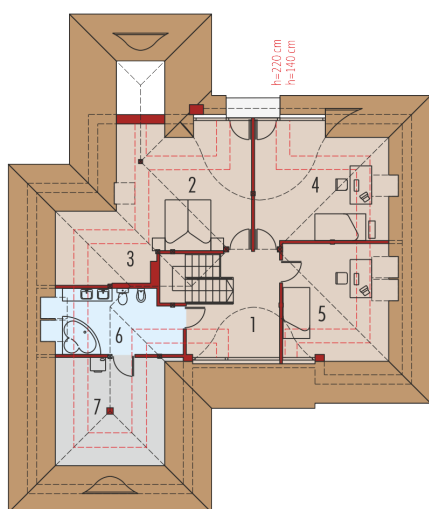


## Sytuacje



**Rzuty**

**Parter 107.51 m<sup>2</sup>**

<b>Wiatrołap</b>	9.47 m <sup>2</sup>
<b>Garaż</b>	31.18 m <sup>2</sup>
<b>Hol</b>	7.88 m <sup>2</sup>
<b>Kuchnia</b>	16.03 m <sup>2</sup>
<b>Spizarnia</b>	2.55 m <sup>2</sup>
<b>Pokój dzienny</b>	36.19 m <sup>2</sup>
<b>Gabinet</b>	11.03 m <sup>2</sup>
<b>Toaleta</b>	3.42 m <sup>2</sup>
<b>Pom. gospodarcze</b>	4.56 m <sup>2</sup>
<b>Kotłownia</b>	16.38 m <sup>2</sup>


**Poddasze 83.70 m<sup>2</sup>**

<b>Korytarz</b>	10.15 m <sup>2</sup>
<b>Sypialnia</b>	18.40 m <sup>2</sup>
<b>Garderoba</b>	5.88 m <sup>2</sup>
<b>Sypialnia</b>	17.86 m <sup>2</sup>
<b>Sypialnia</b>	13.15 m <sup>2</sup>
<b>Łazienka</b>	8.67 m <sup>2</sup>
<b>Pralnia</b>	9.59 m <sup>2</sup>