

## Podstawowe informacje



## Dane techniczne projektu

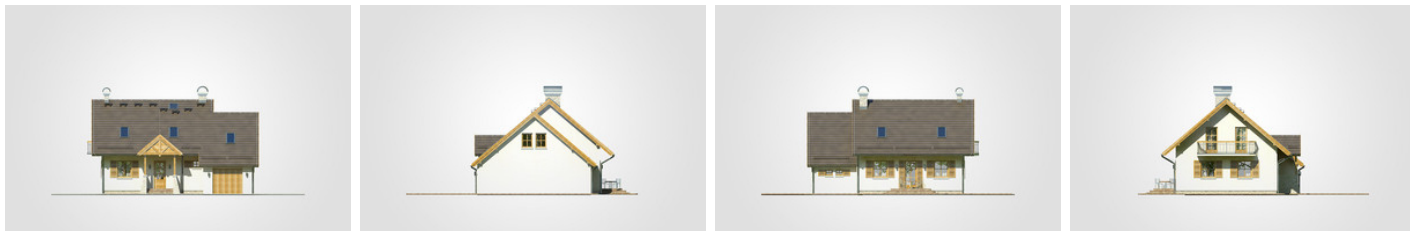
<b>Całkowita powierzchnia</b>	<b>217.70 m<sup>2</sup></b>
<b>Powierzchnia użytkowa</b>	<b>117.05 m<sup>2</sup></b>
<b>Powierzchnia zabudowy</b>	<b>117.90 m<sup>2</sup></b>
<b>Powierzchnia dachu</b>	<b>196 m<sup>2</sup></b>
<b>Kubatura</b>	<b>645.70 m<sup>3</sup></b>
<b>Wymiary budynku</b>	<b>12.70 x 10.20 m</b>
<b>Kąt nachylenia</b>	<b>40°</b>
<b>Wysokość budynku</b>	<b>7.96 m</b>
<b>Wymiary działki</b>	<b>20.70 x 18.20 m</b>



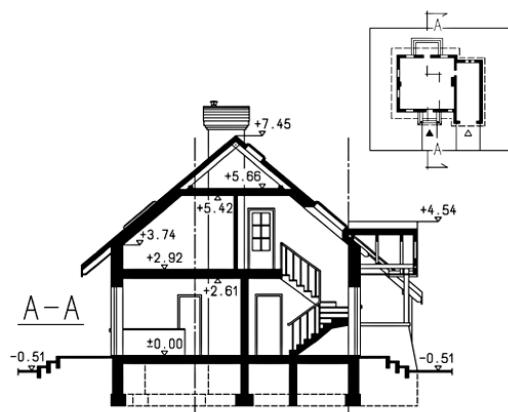
## Opis projektu

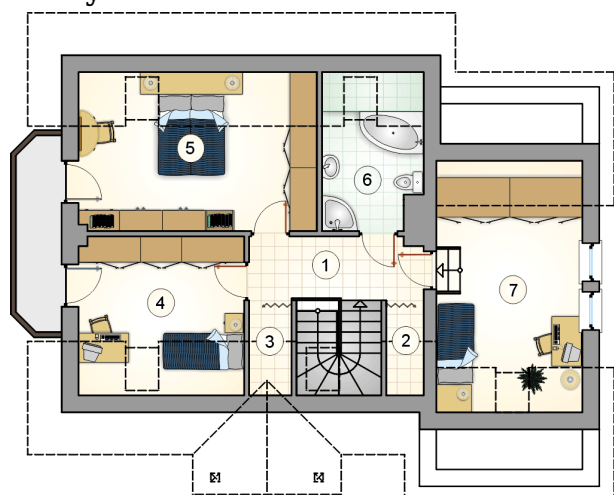
Dom parterowy z poddaszem użytkowym i garażem, z gankiem i niezadaszonym tarasem

## Elewacje



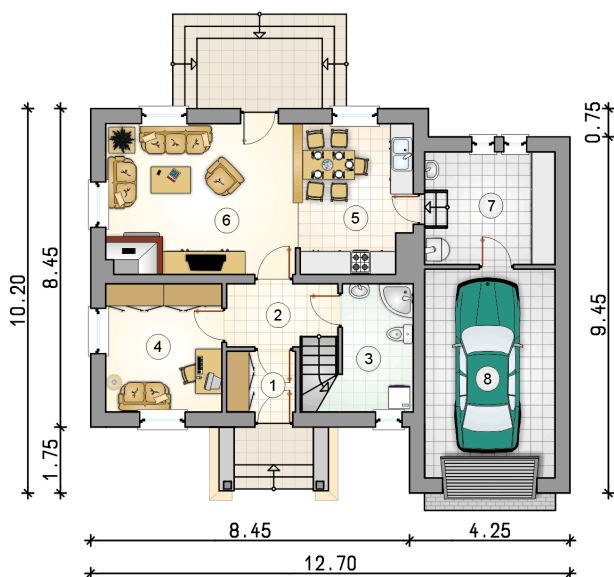
## Przekrój



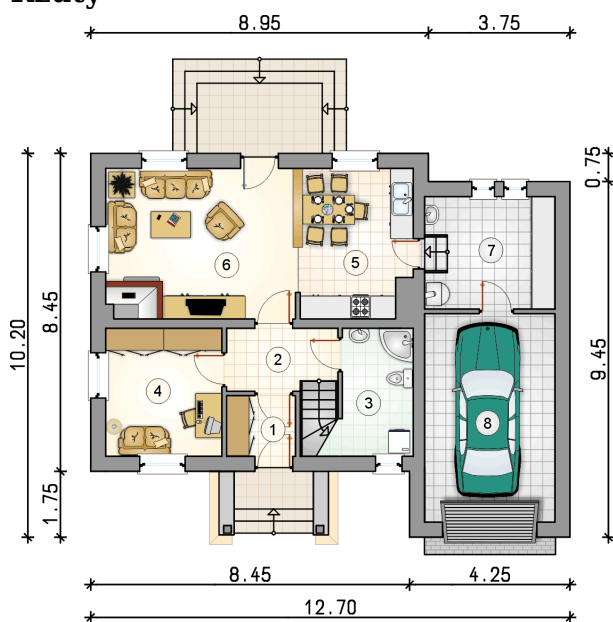
**Rzuty**

**Parter 65.10 m<sup>2</sup>**

przedsionek	2.95 m <sup>2</sup>
hall z komunikacją	4.65 m <sup>2</sup>
łazienka	5.70 m <sup>2</sup>
pokój	10.45 m <sup>2</sup>
kuchnia	11.55 m <sup>2</sup>
pokój dzienny	20.10 m <sup>2</sup>
kotłownia	9.70 m <sup>2</sup>
garaż	19.10 m <sup>2</sup>

8.95      3.75



10.20  
8.45  
1.75  
8.45      4.25  
12.70  
9.45  
0.75

**Rzuty**

**Poddasze 51.95 m<sup>2</sup>**

hall z komunikacją

 6.15 m<sup>2</sup>

schowek

 0.85 m<sup>2</sup>

schowek

 0.95 m<sup>2</sup>

pokój

 10.15 m<sup>2</sup>

pokój

 14.60 m<sup>2</sup>

łazienka

 5.85 m<sup>2</sup>

pokój

 13.40 m<sup>2</sup>
