

## Podstawowe informacje



## Dane techniczne projektu

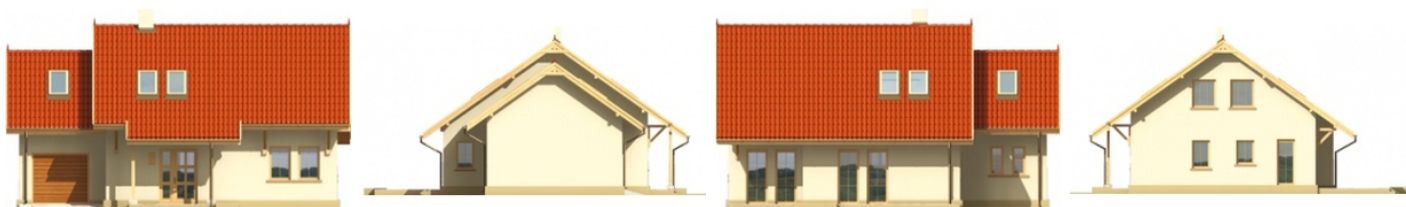
<b>Całkowita powierzchnia</b>	<b>136.57 m<sup>2</sup></b>
<b>Powierzchnia użytkowa</b>	<b>141.12 m<sup>2</sup></b>
<b>Powierzchnia zabudowy</b>	<b>119.79 m<sup>2</sup></b>
<b>Kubatura</b>	<b>480.45 m<sup>3</sup></b>
<b>Wymiary budynku</b>	<b>13 x 11.70 m</b>
<b>Kąt nachylenia</b>	<b>39°</b>
<b>Wysokość budynku</b>	<b>7.83 m</b>
<b>Wymiary działki</b>	<b>20 x 22.90 m</b>



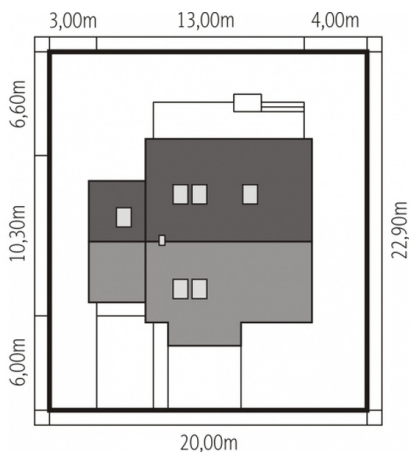
## Opis projektu

Dom z użytkowym poddaszem niepodpiwniczony z garażem wbudowanym przeznaczony dla 4-5 osobowej rodziny. Na parterze znajduje się duży pokój dzienny kuchnia za przesuwными drzwiami i dodatkowa sypialnia. Poddasze mieści cztery sypialnie i łazienkę. Istnieje wersja domu bez garażu - Julitka I.

## Elewacje



## Sytuacje



**Rzuty****Parter 73.84 m<sup>2</sup>**

<b>Wiatrołap</b>	7.09 m <sup>2</sup>
<b>Hol</b>	6.52 m <sup>2</sup>
<b>Kuchnia</b>	12.01 m <sup>2</sup>
<b>Pokój dzienny</b>	30.12 m <sup>2</sup>
<b>Gabinet</b>	12.00 m <sup>2</sup>
<b>Toaleta</b>	1.30 m <sup>2</sup>
<b>Pom. gospodarcze</b>	4.80 m <sup>2</sup>
<b>Garaż</b>	21.40 m <sup>2</sup>

**Poddasze 62.73 m<sup>2</sup>**

<b>Korytarz</b>	9.32 m <sup>2</sup>
<b>Pokój</b>	11.05 m <sup>2</sup>
<b>Pokój</b>	12.76 m <sup>2</sup>
<b>Pokój</b>	8.67 m <sup>2</sup>
<b>Sypialnia</b>	13.36 m <sup>2</sup>
<b>Łazienka</b>	4.55 m <sup>2</sup>
<b>Garderoba</b>	3.02 m <sup>2</sup>