

## Podstawowe informacje



## Dane techniczne projektu

<b>Całkowita powierzchnia</b>	<b>149.62 m<sup>2</sup></b>
<b>Powierzchnia użytkowa</b>	<b>149.62 m<sup>2</sup></b>
<b>Powierzchnia zabudowy</b>	<b>132.51 m<sup>2</sup></b>
<b>Powierzchnia dachu</b>	<b>200 m<sup>2</sup></b>
<b>Kubatura</b>	<b>545.42 m<sup>3</sup></b>
<b>Wymiary budynku</b>	<b>10.50 x 15 m</b>
<b>Kąt nachylenia</b>	<b>37°</b>
<b>Wysokość budynku</b>	<b>8.73 m</b>
<b>Wymiary działki</b>	<b>17.70 x 25.60 m</b>



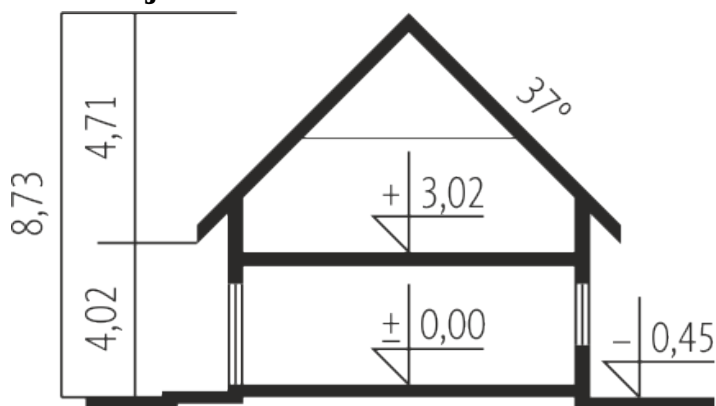
## Opis projektu

Dom z poddaszem użytkowym niepodpiwniczony przeznaczony dla 4-5 osobowej rodziny. Znakomicie nadaje się na wąskie działki. Przemysłany układ wewnętrzny umożliwia optymalne wykorzystanie przestrzeni.

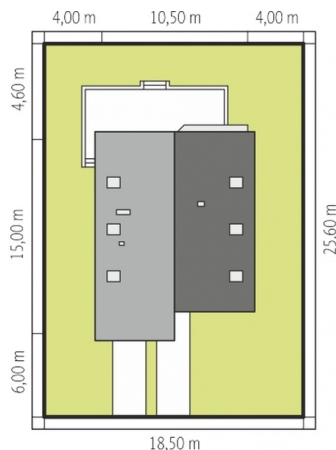
## Elewacje

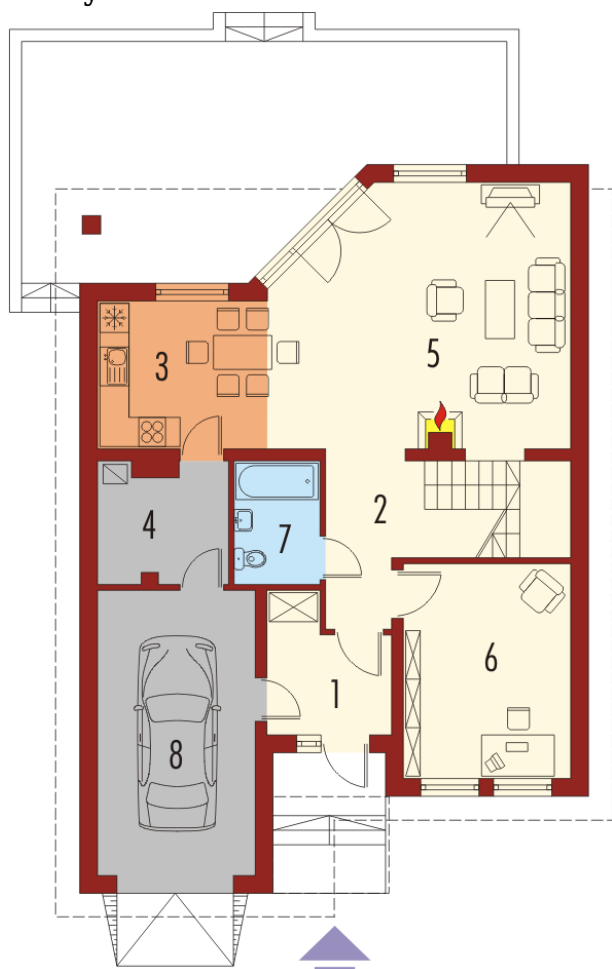


## Przekrój

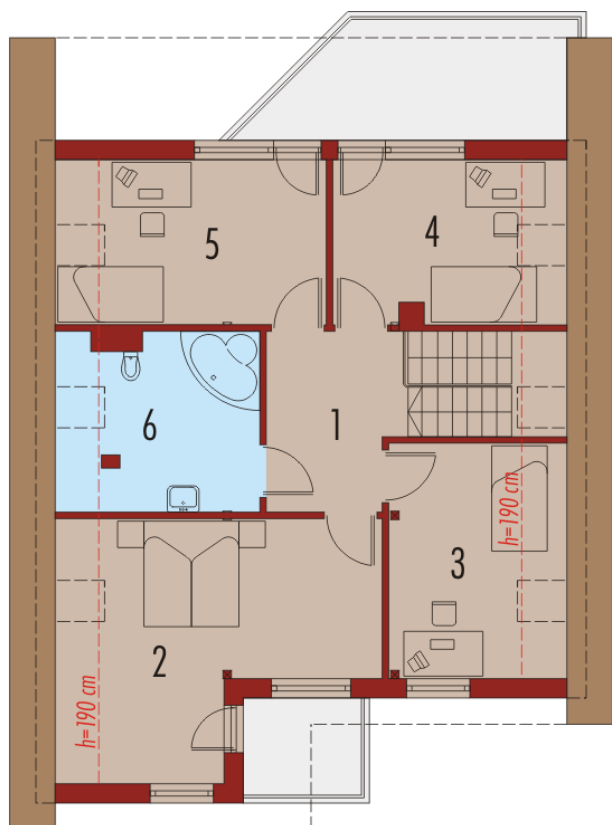


## Sytuacje



**Rzuty**

**Parter 79.23 m<sup>2</sup>**

Wiatrołap	6.18 m <sup>2</sup>
Hol	5.95 m <sup>2</sup>
Kuchnia	9.77 m <sup>2</sup>
Pom. gospodarcze	6.32 m <sup>2</sup>
Pokój dzienny	31.50 m <sup>2</sup>
Gabinet	15.10 m <sup>2</sup>
Łazienka	4.41 m <sup>2</sup>
Garaż	18.90 m <sup>2</sup>


**Poddasze 70.39 m<sup>2</sup>**

Korytarz	8.30 m <sup>2</sup>
Sypialnia	19.68 m <sup>2</sup>
Pokój	10.23 m <sup>2</sup>
Pokój	10.26 m <sup>2</sup>
Pokój	12.64 m <sup>2</sup>
Łazienka	9.28 m <sup>2</sup>