

Podstawowe informacje



Dane techniczne projektu

Całkowita powierzchnia	295.30 m²
Powierzchnia użytkowa	295.30 m²
Powierzchnia zabudowy	237.32 m²
Powierzchnia dachu	391 m²
Kubatura	922.76 m³
Wymiary budynku	15.70 x 16.90 m
Kąt nachylenia	50°
Wysokość budynku	10.50 m
Wymiary działki	25.90 x 26 m



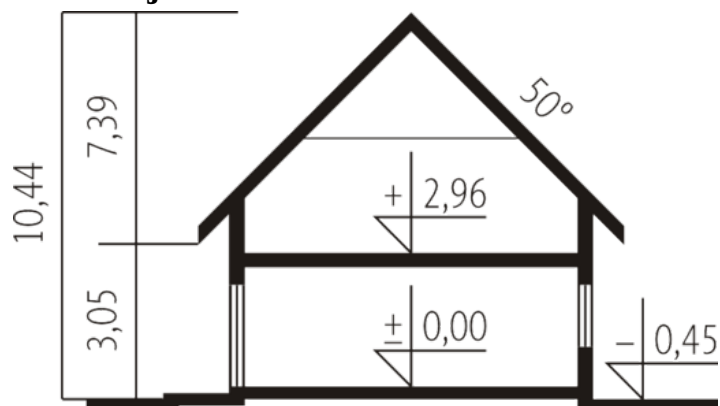
Opis projektu

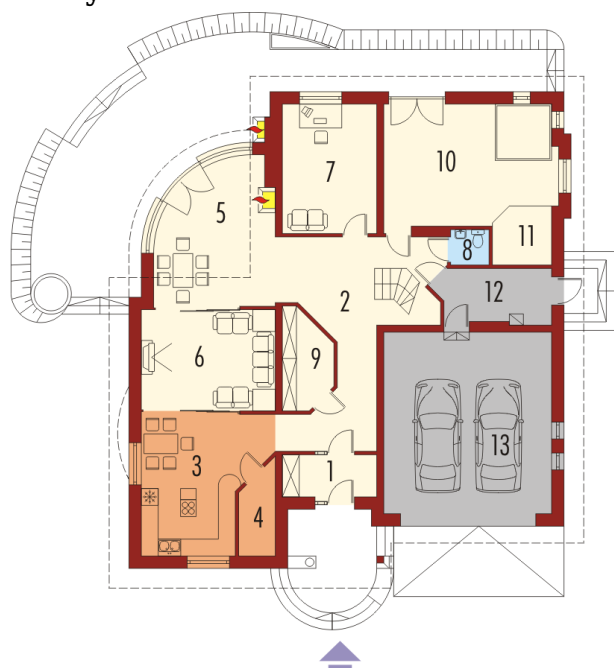
Dom z użytkowym poddaszem niepodpiwniczony zaprojektowany z myślą o 4-6 osobowej rodzinie. Pokój dzienny został podzielony na dwie części: przeszkloną oranżerię z masywnym kominkiem i część przeznaczoną na kino domowe wydzieloną rozsuwanymi drzwiami. Na parterze oprócz standardowych pomieszczeń strefy dziennej przewidziano część rekreacyjną (sauna siłownia jacuzzi). Na poddaszu zaprojektowano sypialnie oraz obszerny gabinet (pracownię). Dom posiada strych dostępny chowanymi w stropie schodami.

Elewacje

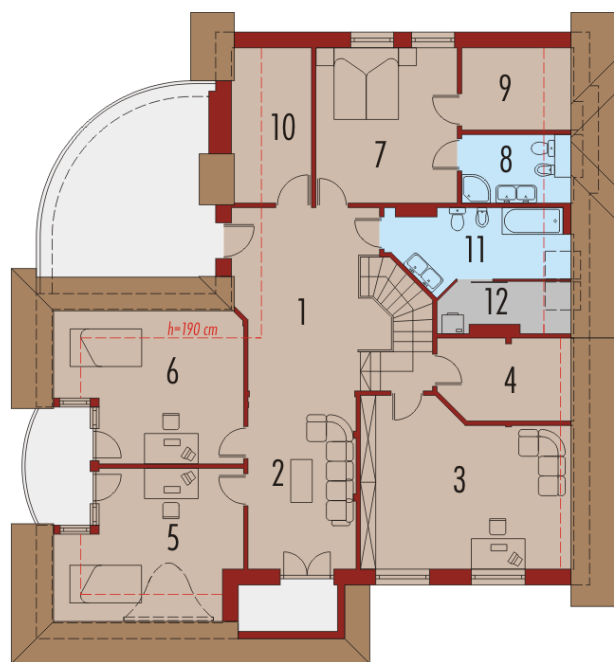


Przekrój



Rzuty

Parter 148.23 m²

Wiatrołap	4.90 m ²
Pokój rekreacyjny	25.04 m ²
Sauna	4.13 m ²
Pom. gospodarcze	7.70 m ²
Garaż	38.14 m ²
Hol	23.79 m ²
Kuchnia z jadalnią	19.43 m ²
Spizarnia	3.77 m ²
Pokój kominkowy	20.27 m ²
Pokój telewizyjny	16.91 m ²
Gabinet	15.21 m ²
Toaleta	1.65 m ²
Garderoba	5.43 m ²


Poddasze 147.07 m²

Korytarz	17.50 m ²
Schowek	7.94 m ²
Łazienka	9.24 m ²
Pralnia	4.40 m ²
Bawialnia	18.57 m ²
Gabinet	24.28 m ²
Schowek	7.51 m ²
Pokój	14.85 m ²
Pokój	14.44 m ²
Sypialnia	16.94 m ²
Łazienka	5.18 m ²
Garderoba	6.22 m ²