

Podstawowe informacje



Dane techniczne projektu

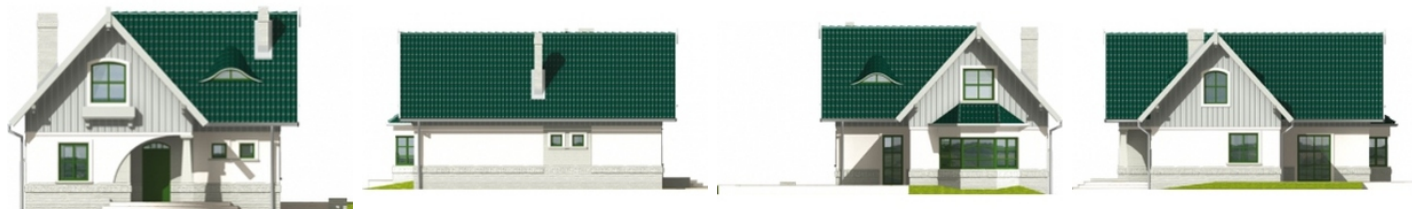
Całkowita powierzchnia	125.38 m²
Powierzchnia użytkowa	125.38 m²
Powierzchnia zabudowy	104.50 m²
Powierzchnia dachu	192 m²
Kubatura	408.71 m³
Wymiary budynku	10 x 12.90 m
Kąt nachylenia	48°
Wysokość budynku	8.03 m
Wymiary działki	20.40 x 23.90 m



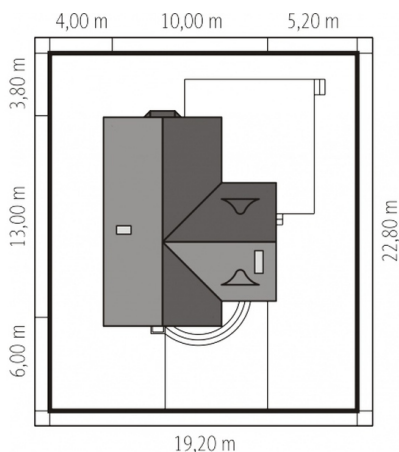
Opis projektu

Dom parterowy z użytkowym poddaszem niepodpiwniczony przeznaczony dla 4-osobowej rodziny. Ze względu na niewielkie rozmiary doskonale nadaje się na stosunkowo wąską działkę a układ pomieszczeń pozwala na dopasowanie budynku do każdej działki niezależnie od kierunków geograficznych. Strefa dzienna na parterze to: salon z kuchnią i jadalnią gabinet oraz toaleta i pomieszczenie gospodarcze. Na strefę nocną zlokalizowaną na użytkowym poddaszu składają się trzy sypialnie łazienka oraz schowek.

Elewacje



Sytuacje



Rzuty**Parter 73.87 m²**

Wiatrołap	4.36 m ²
Hol	6.41 m ²
Kuchnia z jadalnią	10.58 m ²
Spizarnia	1.32 m ²
Pokój dzienny	37.57 m ²
Gabinet	9.37 m ²
Toaleta	1.31 m ²
Kotłownia	2.95 m ²

Poddasze 51.51 m²

Korytarz	9.15 m ²
Pokój	9.65 m ²
Pokój	10.02 m ²
Sypialnia	11.30 m ²
Łazienka	7.74 m ²
Garderoba	3.65 m ²