

## Podstawowe informacje



## Dane techniczne projektu

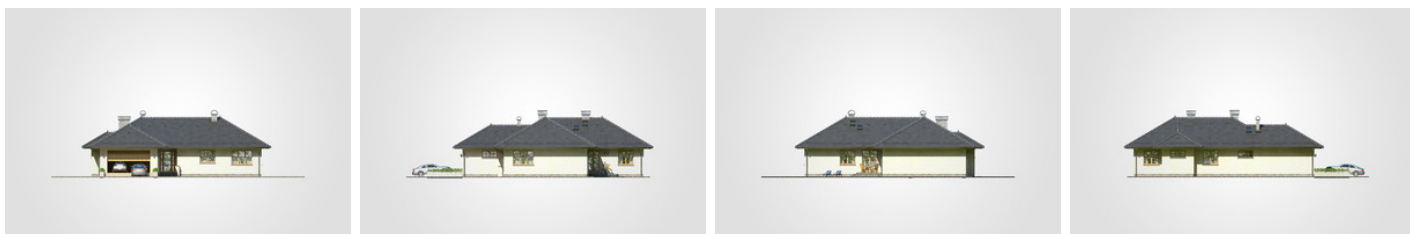
<b>Całkowita powierzchnia</b>	<b>275.30 m<sup>2</sup></b>
<b>Powierzchnia użytkowa</b>	<b>188.40 m<sup>2</sup></b>
<b>Powierzchnia zabudowy</b>	<b>275.30 m<sup>2</sup></b>
<b>Powierzchnia dachu</b>	<b>409 m<sup>2</sup></b>
<b>Kubatura</b>	<b>1 382.15 m<sup>3</sup></b>
<b>Wymiary budynku</b>	<b>19.65 x 20.90 m</b>
<b>Kąt nachylenia</b>	<b>30°</b>
<b>Wysokość budynku</b>	<b>6.92 m</b>
<b>Wymiary działki</b>	<b>27.65 x 27.90 m</b>



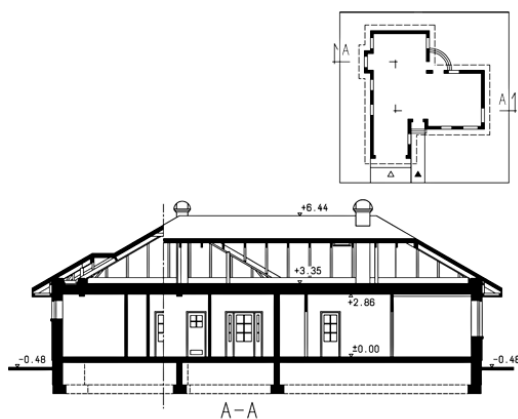
## Opis projektu

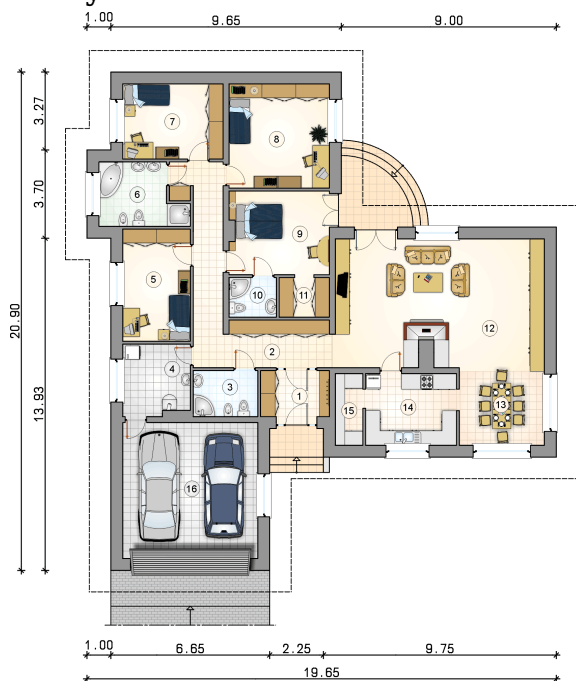
Przestronny, energooszczędny dom parterowy z 4 sypialniami i garażem dwustanowiskowym

## Elewacje



## Przekrój



**Rzuty**

**Parter 188.40 m<sup>2</sup>**

przedsionek	5.55 m <sup>2</sup>
łazienka	3.30 m <sup>2</sup>
garderoba	3.55 m <sup>2</sup>
pokój dzienny	46.70 m <sup>2</sup>
jadalnia	11.55 m <sup>2</sup>
kuchnia	11.45 m <sup>2</sup>
spizarnia	3.50 m <sup>2</sup>
garaż	32.20 m <sup>2</sup>
hall	21.25 m <sup>2</sup>
łazienka	5.20 m <sup>2</sup>
kotłownia	8.30 m <sup>2</sup>
pokój	13.30 m <sup>2</sup>
łazienka	8.60 m <sup>2</sup>
pokój	13.25 m <sup>2</sup>
pokój	18.35 m <sup>2</sup>
pokój	14.55 m <sup>2</sup>

