

Podstawowe informacje



Dane techniczne projektu

Całkowita powierzchnia	125.60 m²
Powierzchnia użytkowa	120.26 m²
Powierzchnia zabudowy	139.79 m²
Kubatura	405.49 m³
Wymiary budynku	15.20 x 12.10 m
Kąt nachylenia	35°
Wysokość budynku	7.50 m
Wymiary działki	23.20 x 20.20 m



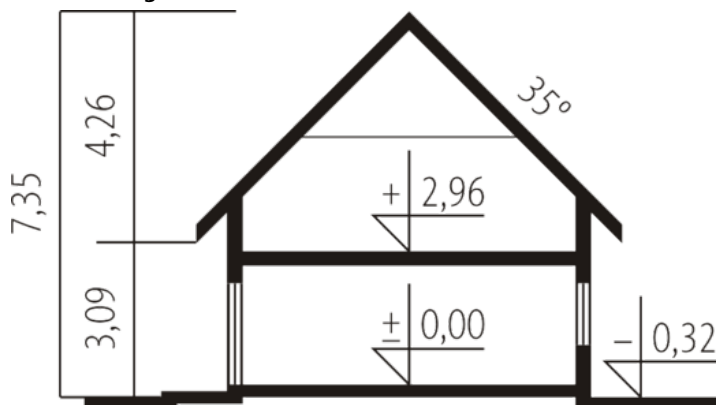
Opis projektu

Dom parterowy z poddaszem użytkowym, niepodpiwniczony, z garażem, przeznaczony dla 3-5-osobowej rodziny. Dom o tradycyjnej formie, który będzie świetnie prezentował się zarówno w krajobrazie miejskim, jak i wiejskim. Istnieje również wersja projektu z garażem dwustanowiskowym. Na parterze, w strefie dziennej, znajduje się salon z kominkiem, jadalnia umiejscowiona w przeszklonym wykuszu, kuchnia, spiżarnia. Zaprojektowano również gabinet z łazienką, który może pełnić rolę pokoju dla gości. Na poddaszu znajduje się strefa nocna z dwiema sypialniami, łazienką...

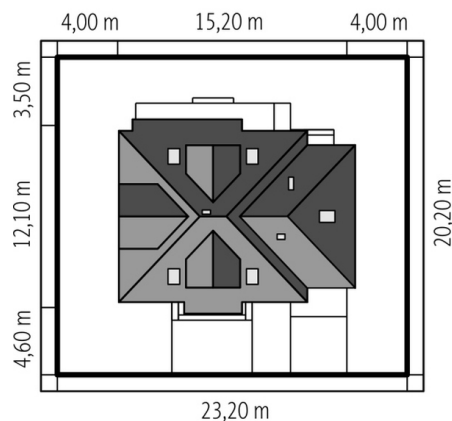
Elewacje

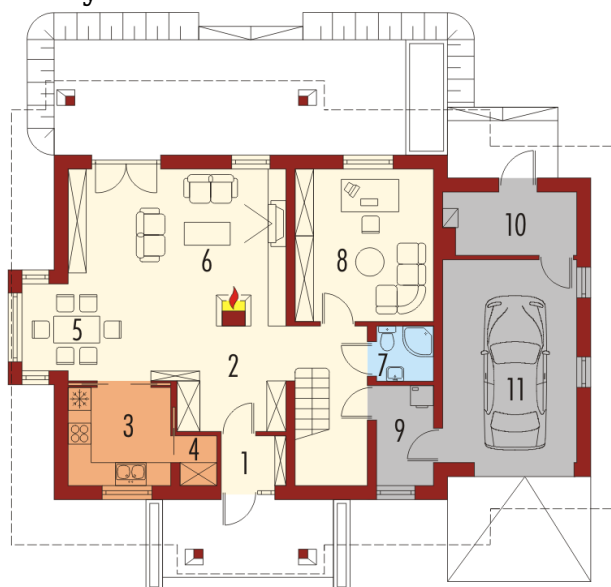


Przekrój

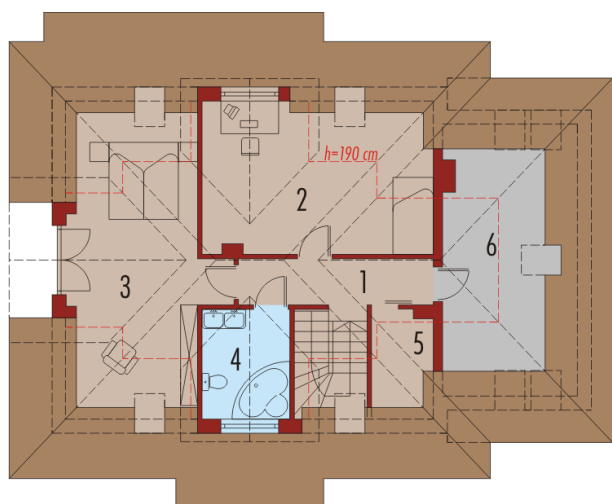


Sytuacje



Rzuty

Parter 77.11 m²

Wiatrołap	2.13 m ²
Kotłownia	5.05 m ²
Garaż	19.36 m ²
Hol	12.18 m ²
Kuchnia	6.52 m ²
Spizarnia	1.30 m ²
Jadalnia	6.19 m ²
Pokój dzienny	23.81 m ²
Łazienka	2.04 m ²
Gabinet	14.12 m ²
Pralnia	3.77 m ²


Poddasze 48.49 m²

Korytarz	7.83 m ²
Pokój	14.99 m ²
Sypialnia	13.02 m ²
Łazienka	5.52 m ²
Schówek	1.79 m ²
Strych	5.34 m ²