

## Podstawowe informacje



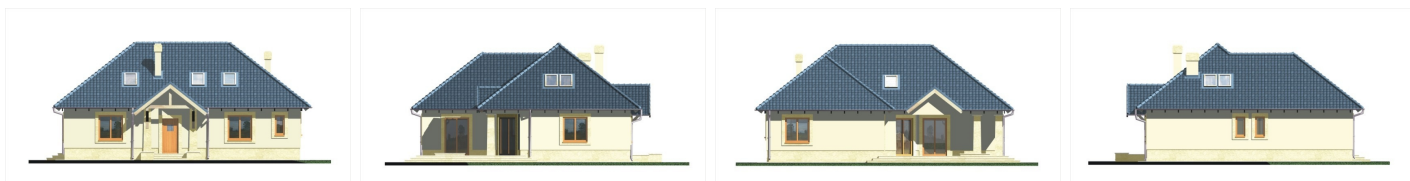
## Dane techniczne projektu

<b>Powierzchnia użytkowa</b>	<b>139.80 m<sup>2</sup></b>
<b>Powierzchnia zabudowy</b>	<b>154.80 m<sup>2</sup></b>
<b>Powierzchnia dachu</b>	<b>274 m<sup>2</sup></b>
<b>Kąt nachylenia</b>	<b>38°</b>
<b>Wysokość budynku</b>	<b>7.20 m</b>
<b>Wymiary działki</b>	<b>23.10 x 0 m</b>

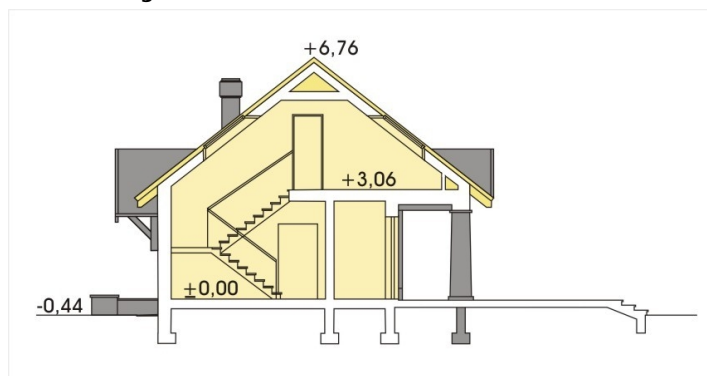
## Opis projektu

Dom zaprojektowany na planie litery L o praktycznym i funkcjonalnym wnętrzu. Pokój dzienny łączy się z kuchnią i jadalnią. Z obu tych pomieszczeń można wyjść na podcień tarasu otoczony ramionami domu. Tu, w miejscu osłoniętym od wiatru, nadmiaru słońca i deszczu można zażywać uroków jedzenia i ucztowania na świeżym powietrzu. Pełny program użytkowy parteru pozwala na adaptowanie poddasza w późniejszym okresie. W wypadku nieadaptowania poddasza możliwe jest powiększenie pokoju przy klatce schodowej.

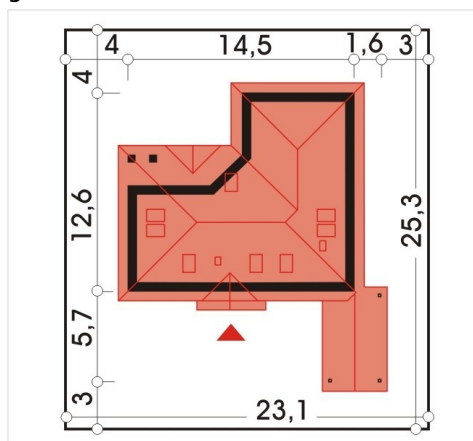
## Elewacje



## Przekrój



## Sytuacje



**Rzuty**