

## Podstawowe informacje



## Dane techniczne projektu

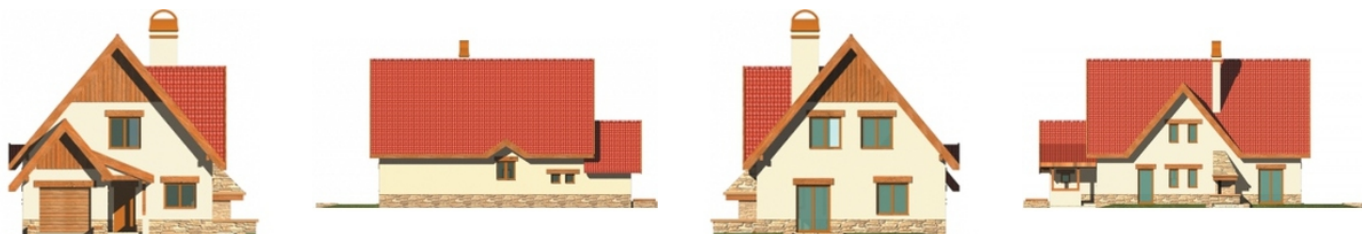
<b>Całkowita powierzchnia</b>	<b>139.54 m<sup>2</sup></b>
<b>Powierzchnia użytkowa</b>	<b>139.54 m<sup>2</sup></b>
<b>Powierzchnia zabudowy</b>	<b>137.28 m<sup>2</sup></b>
<b>Powierzchnia dachu</b>	<b>264 m<sup>2</sup></b>
<b>Kubatura</b>	<b>516.89 m<sup>3</sup></b>
<b>Wymiary budynku</b>	<b>8.90 x 16.20 m</b>
<b>Kąt nachylenia</b>	<b>50°</b>
<b>Wysokość budynku</b>	<b>9.33 m</b>
<b>Wymiary działki</b>	<b>19 x 28.50 m</b>



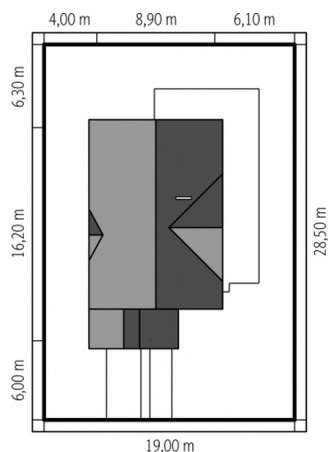
## Opis projektu

Dom parterowy z użytkowym poddaszem niepodpiwniczony przeznaczony dla 4-osobowej rodziny. W budynku istnieje wyraźny podział na strefę dzienną i nocną. Dom nadaje się na stosunkowo wąską działkę - 17 m (z węższym tarasem z boku domu) a w przypadku rezygnacji z okien w elewacji bocznej od strony garażu nawet na węższą - 16 m.

## Elewacje



## Sytuacje



**Rzuty****Parter 78.01 m<sup>2</sup>**

<b>Wiatrołap</b>	4.38 m <sup>2</sup>
<b>Hol</b>	13.75 m <sup>2</sup>
<b>Kuchnia</b>	6.60 m <sup>2</sup>
<b>Jadalnia</b>	10.71 m <sup>2</sup>
<b>Pokój dzienny</b>	39.52 m <sup>2</sup>
<b>Toaleta, pom. gospodarcze</b>	3.05 m <sup>2</sup>
<b>Garaż</b>	18.97 m <sup>2</sup>

**Poddasze 61.53 m<sup>2</sup>**

<b>Korytarz</b>	8.62 m <sup>2</sup>
<b>Pokój</b>	12.71 m <sup>2</sup>
<b>Garderoba</b>	2.77 m <sup>2</sup>
<b>Sypialnia</b>	14.52 m <sup>2</sup>
<b>Pokój</b>	14.35 m <sup>2</sup>
<b>Łazienka</b>	3.40 m <sup>2</sup>
<b>Łazienka</b>	5.16 m <sup>2</sup>