

## Podstawowe informacje



## Dane techniczne projektu

<b>Całkowita powierzchnia</b>	<b>193.90 m<sup>2</sup></b>
<b>Powierzchnia użytkowa</b>	<b>132.85 m<sup>2</sup></b>
<b>Powierzchnia zabudowy</b>	<b>115.65 m<sup>2</sup></b>
<b>Powierzchnia dachu</b>	<b>160 m<sup>2</sup></b>
<b>Kubatura</b>	<b>802.10 m<sup>3</sup></b>
<b>Wymiary budynku</b>	<b>10.63 x 11.95 m</b>
<b>Kąt nachylenia</b>	<b>22°</b>
<b>Wysokość budynku</b>	<b>8.50 m</b>
<b>Wymiary działki</b>	<b>19.05 x 20.17 m</b>



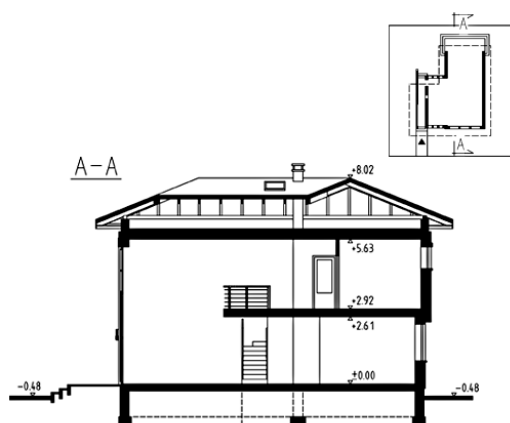
## Opis projektu

Nowoczesny dom piętrowy z oryginalnym przeszkleniem na ścianie bocznej i nieszablonową antresolą, energooszczędny

## Elewacje

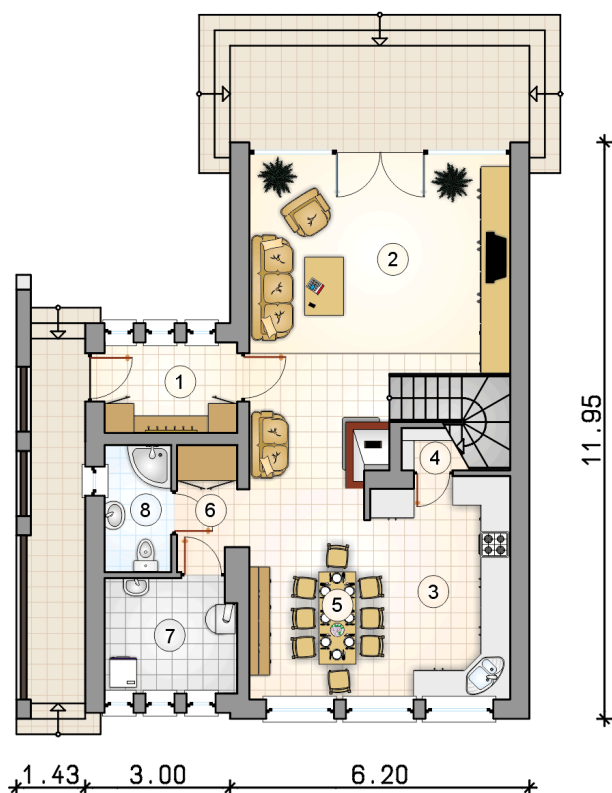
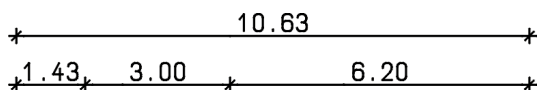
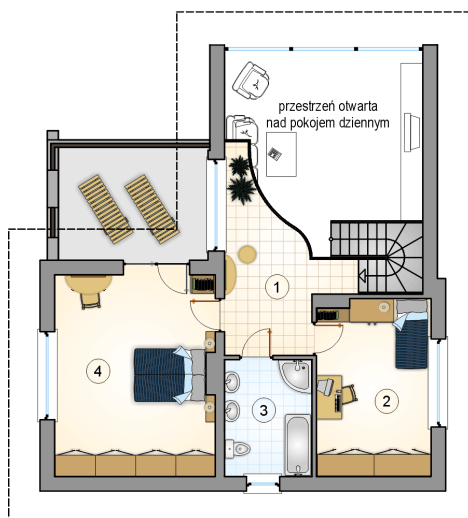


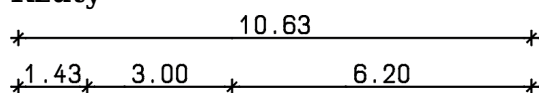
## Przekrój



**Rzuty**
**Parter 74.65 m<sup>2</sup>**

<b>przedsionek</b>	5.15 m <sup>2</sup>
<b>pokój dzienny z komunikacją</b>	29.55 m <sup>2</sup>
<b>kuchnia</b>	13.65 m <sup>2</sup>
<b>spizarnia</b>	1.45 m <sup>2</sup>
<b>jadalnia</b>	11.30 m <sup>2</sup>
<b>hall</b>	3.45 m <sup>2</sup>
<b>kotłownia</b>	6.45 m <sup>2</sup>
<b>łazienka</b>	3.65 m <sup>2</sup>



**Rzuty**

**Piętro 58.20 m<sup>2</sup>**

hall z komunikacją

 11.90 m<sup>2</sup>

pokój

 14.95 m<sup>2</sup>

łazienka

 7.60 m<sup>2</sup>

pokój

 23.75 m<sup>2</sup>
