

Podstawowe informacje



Dane techniczne projektu

Całkowita powierzchnia	306.55 m²
Powierzchnia użytkowa	203.85 m²
Powierzchnia zabudowy	158.45 m²
Powierzchnia dachu	300 m²
Kubatura	1 083.15 m³
Wymiary budynku	15.78 x 11.73 m
Kąt nachylenia	50°
Wysokość budynku	10.38 m
Wymiary działki	23.78 x 19.73 m



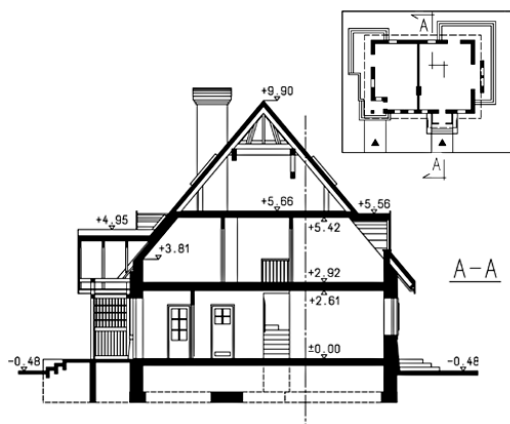
Opis projektu

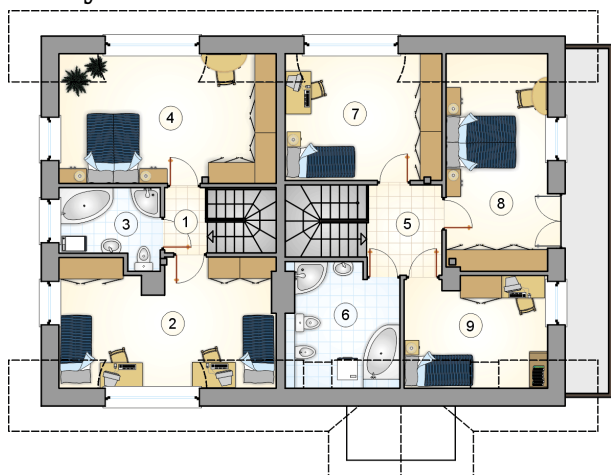
Dom 2-lokalowy, parterowy, z poddaszem użytkowym, z półokrągłymi lukarnami i odkrytymi tarasami

Elewacje

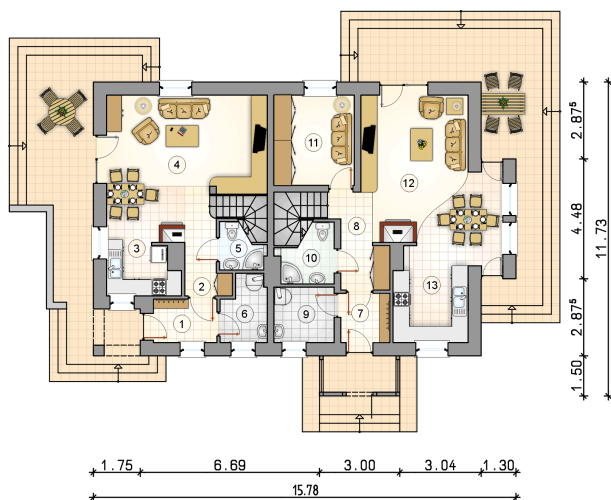


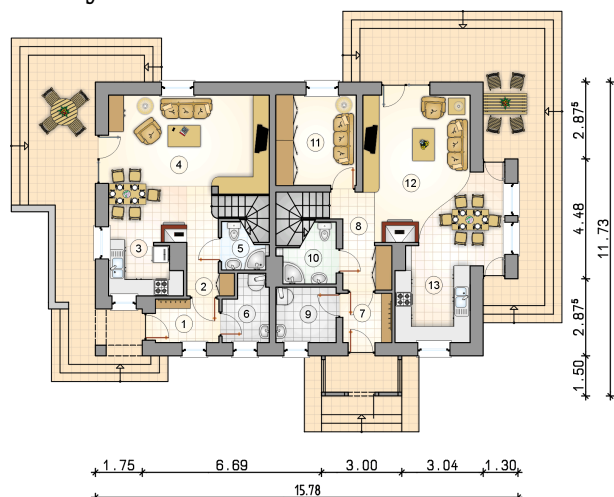
Przekrój



Rzuty

Parter 112.10 m²

przedsiónek	3.85 m ²
łazienka	4.40 m ²
pokój	10.15 m ²
pokój dzienny z jadalnią	27.00 m ²
kuchnia	9.20 m ²
hall z komunikacją	4.75 m ²
kuchnia	4.85 m ²
pokój dzienny z jadalnią	27.50 m ²
łazienka	2.65 m ²
kotłownia	3.95 m ²
przedsiónek	3.40 m ²
hall z komunikacją	5.75 m ²
kotłownia	4.65 m ²



Rzuty

Poddasze 91.75 m²

hall z komunikacją	2.15 m ²
pokój	16.95 m ²
łazienka	5.50 m ²
pokój	17.80 m ²
hall z komunikacją	5.20 m ²
łazienka	7.85 m ²
pokój	12.75 m ²
pokój	14.60 m ²
pokój	8.95 m ²

