

## Podstawowe informacje



## Dane techniczne projektu

|                               |                             |
|-------------------------------|-----------------------------|
| <b>Całkowita powierzchnia</b> | <b>251.18 m<sup>2</sup></b> |
| <b>Powierzchnia użytkowa</b>  | <b>247.92 m<sup>2</sup></b> |
| <b>Powierzchnia zabudowy</b>  | <b>265.34 m<sup>2</sup></b> |
| <b>Powierzchnia dachu</b>     | <b>411 m<sup>2</sup></b>    |
| <b>Kubatura</b>               | <b>899.56 m<sup>3</sup></b> |
| <b>Wymiary budynku</b>        | <b>24.90 x 15 m</b>         |
| <b>Kąt nachylenia</b>         | <b>30°</b>                  |
| <b>Wysokość budynku</b>       | <b>9.34 m</b>               |
| <b>Wymiary działki</b>        | <b>33 x 27.20 m</b>         |



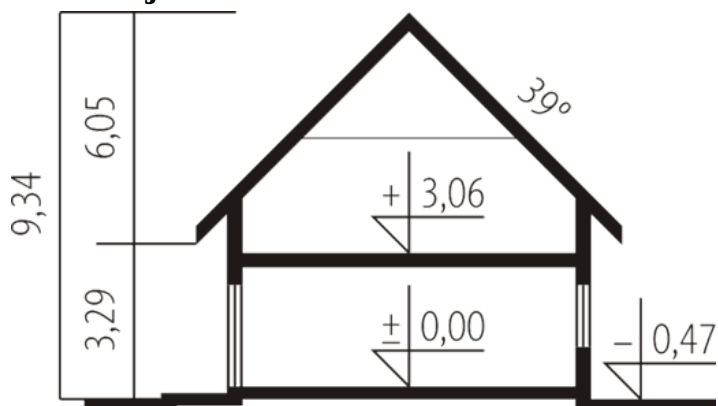
## Opis projektu

Dom parterowy z poddaszem użytkowym, niepodpiwniczony, z wbudowanym dwustanowiskowym garażem, przeznaczony dla 4-5-osobowej rodziny. Na parterze znajduje się strefa dzienna z dużym salonem połączonym z jadalnią, kuchnią ze spiżarnią oraz pomieszczenia gospodarcze. Przewidziano również gabinet i pomieszczenie rekreacyjne. Poddasze to trzy sypialnie, duża łazienka, garderoba, pomieszczenie gospodarcze oraz stryżek.

## Elewacje



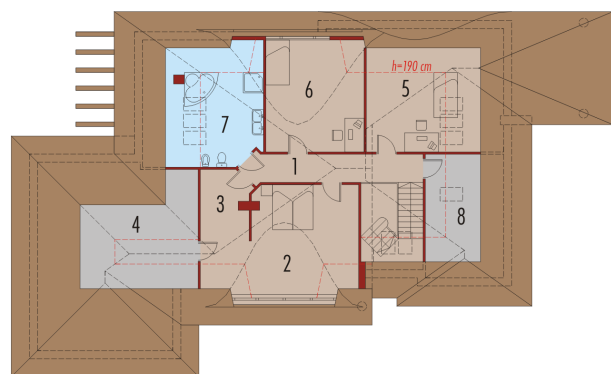
## Przekrój



**Rzuty**

**Parter 158.55 m<sup>2</sup>**

|                           |                      |
|---------------------------|----------------------|
| <b>Wiatrołap</b>          | 8.90 m <sup>2</sup>  |
| <b>Pralnia, kotłownia</b> | 14.93 m <sup>2</sup> |
| <b>Pom. gospodarcze</b>   | 11.52 m <sup>2</sup> |
| <b>Garaż</b>              | 35.28 m <sup>2</sup> |
| <b>Hol</b>                | 12.18 m <sup>2</sup> |
| <b>Kuchnia</b>            | 18.13 m <sup>2</sup> |
| <b>Spizarnia</b>          | 5.48 m <sup>2</sup>  |
| <b>Jadalnia</b>           | 11.37 m <sup>2</sup> |
| <b>Pokój dzienny</b>      | 37.34 m <sup>2</sup> |
| <b>Pokój</b>              | 15.07 m <sup>2</sup> |
| <b>Łazienka</b>           | 2.85 m <sup>2</sup>  |
| <b>Siłownia</b>           | 20.78 m <sup>2</sup> |


**Poddasze 92.63 m<sup>2</sup>**

|                         |                      |
|-------------------------|----------------------|
| <b>Korytarz</b>         | 9.69 m <sup>2</sup>  |
| <b>Sypialnia</b>        | 22.56 m <sup>2</sup> |
| <b>Garderoba</b>        | 8.27 m <sup>2</sup>  |
| <b>Pom. gospodarcze</b> | 5.91 m <sup>2</sup>  |
| <b>Pokój</b>            | 11.84 m <sup>2</sup> |
| <b>Pokój</b>            | 20.16 m <sup>2</sup> |
| <b>Łazienka</b>         | 10.94 m <sup>2</sup> |
| <b>Strych</b>           | 3.26 m <sup>2</sup>  |