

Podstawowe informacje



Dane techniczne projektu

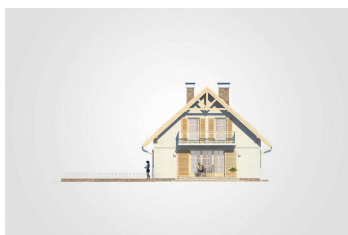
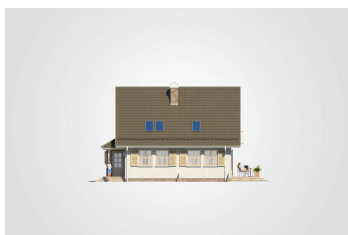
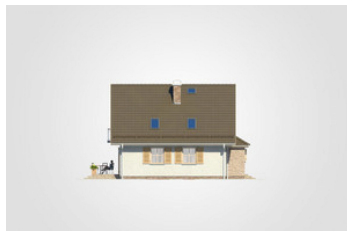
Całkowita powierzchnia	269.45 m²
Powierzchnia użytkowa	108.10 m²
Powierzchnia zabudowy	95.30 m²
Powierzchnia dachu	173.60 m²
Kubatura	776.80 m³
Wymiary budynku	9.20 x 10.80 m
Kąt nachylenia	42°
Wysokość budynku	8.25 m
Wymiary działki	18.90 x 24.35 m



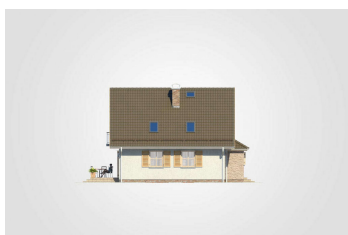
Opis projektu

Dom parterowy z poddaszem użytkowym i garażem, z niezadaszonym tarasem, idealny na wąską działkę, podpiwniczony

Elewacje

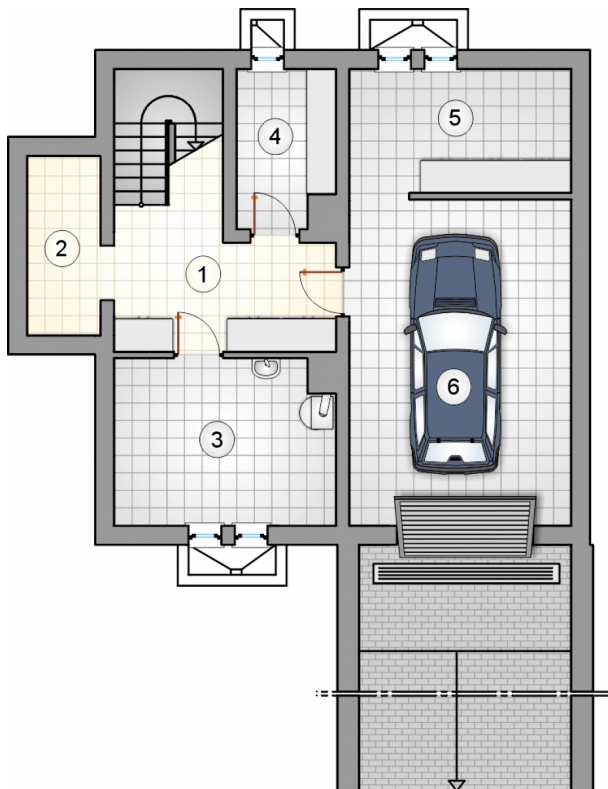


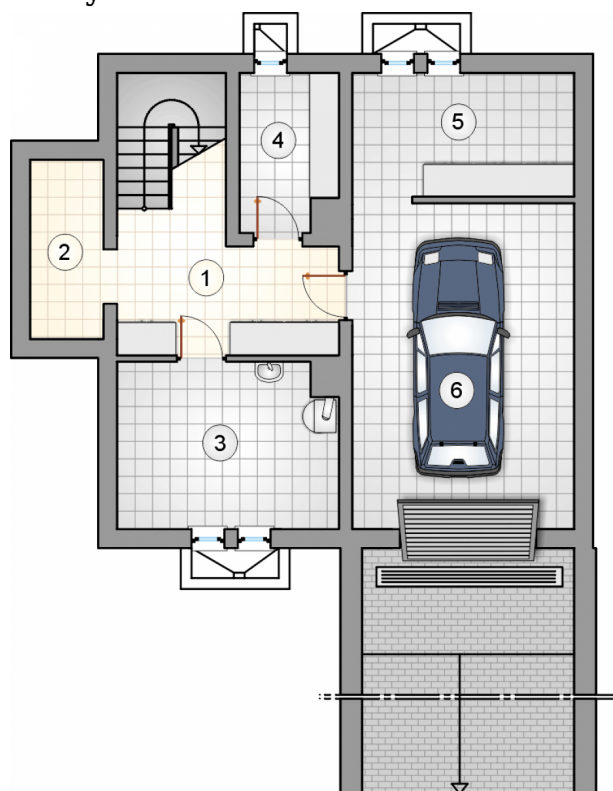
Elewacje



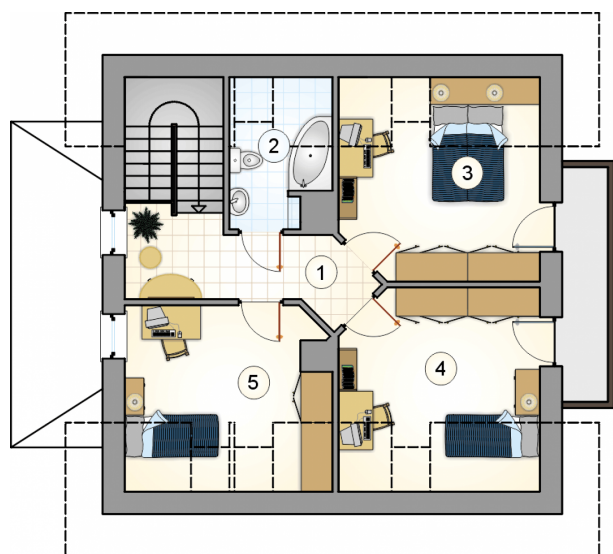
Rzuty**Piwnica 41.65 m²**

hall z komunikacją	10.45 m ²
schowek	4.60 m ²
kotłownia	12.20 m ²
piwnica	5.05 m ²
pom. gospodarcze	9.35 m ²
garaż	24.50 m ²



Rzuty

Parter 65.30 m²

przedsionek	4.45 m ²
hall z komunikacją	8.80 m ²
łazienka	5.45 m ²
pokój dzienny	34.40 m ²
kuchnia z jadalnią	12.20 m ²


Poddasze 42.80 m²

hall z komunikacją	7.80 m ²
łazienka	3.15 m ²
pokój	11.05 m ²
pokój	11.05 m ²
pokój	9.75 m ²

Rzuty

