

Podstawowe informacje



Dane techniczne projektu

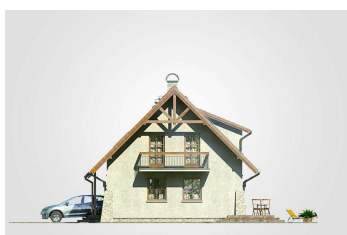
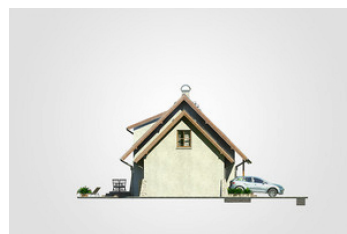
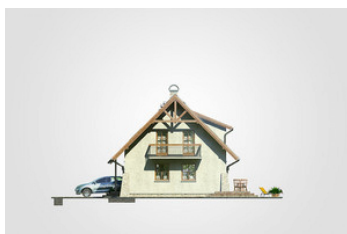
Całkowita powierzchnia	283.45 m²
Powierzchnia użytkowa	112.95 m²
Powierzchnia zabudowy	110.50 m²
Powierzchnia dachu	202.80 m²
Kubatura	844.85 m³
Wymiary budynku	12.95 x 8.45 m
Kąt nachylenia	45°
Wysokość budynku	8.55 m
Wymiary działki	19.95 x 17.25 m



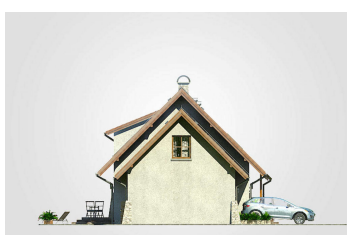
Opis projektu

Dom parterowy z poddaszem użytkowym, z wykuszami dachowymi od strony ogrodu, przestronny taras, z garażem, podpiwniczony

Elewacje



Elewacje

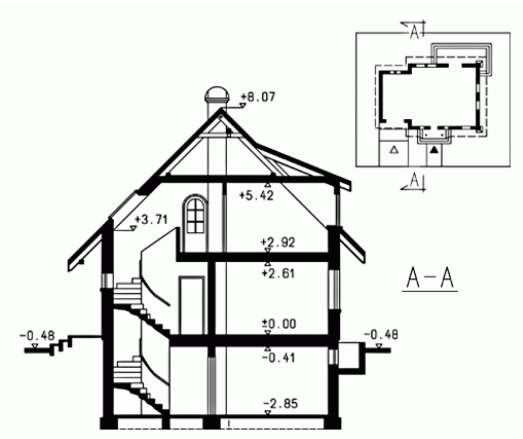


Przekrój

DOBRY DOM
 ul. Wrzesława Romańczuka 6, 35-302 Rzeszów
 +48 17 852 52 30
 08:00 - 16:00

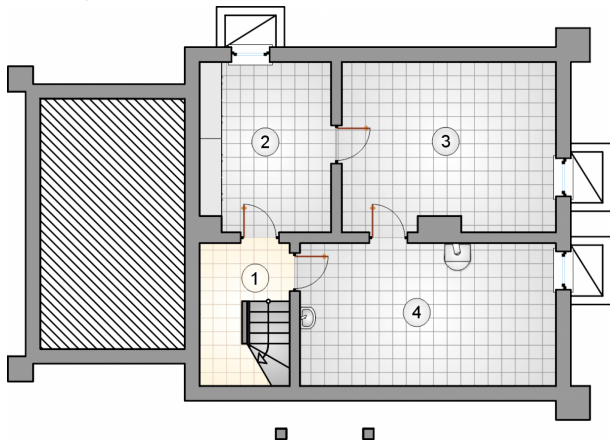
waldemar.kowalski@grupadobrydom.pl

Podane ceny nie stanowią oferty handlowej w rozumieniu art. 66 par. 1 Kodeksu Cywilnego



DOBRY DOM
ul. Wrzesława Romańczuka 6, 35-302 Rzeszów
+48 17 852 52 30
08:00 - 16:00

waldemar.kowalski@grupadobrydom.pl
Podane ceny nie stanowią oferty handlowej w rozumieniu art. 66 par. 1 Kodeksu Cywilnego

Rzuty**Piwnica 56.40 m²**

hall z komunikacją

3.90 m²

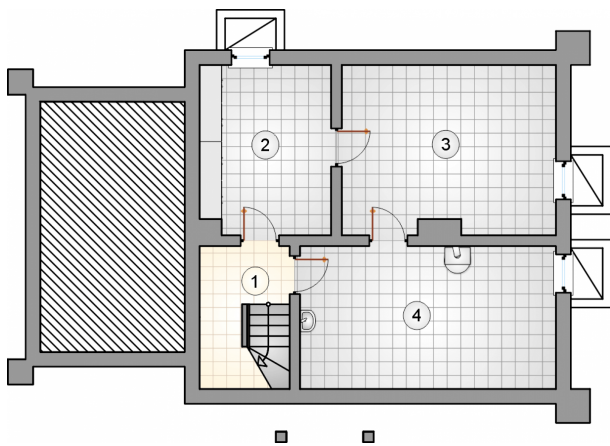
piwnica

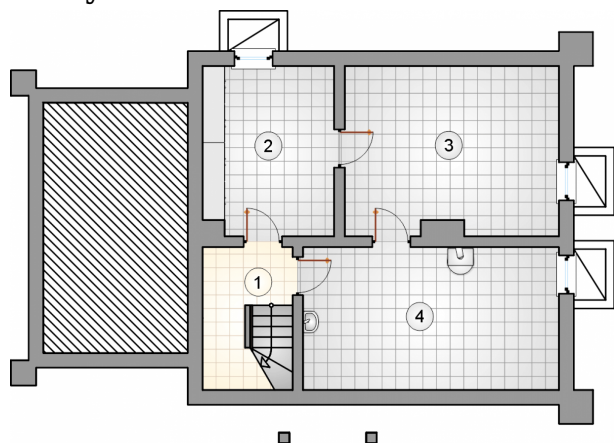
12.25 m²

piwnica

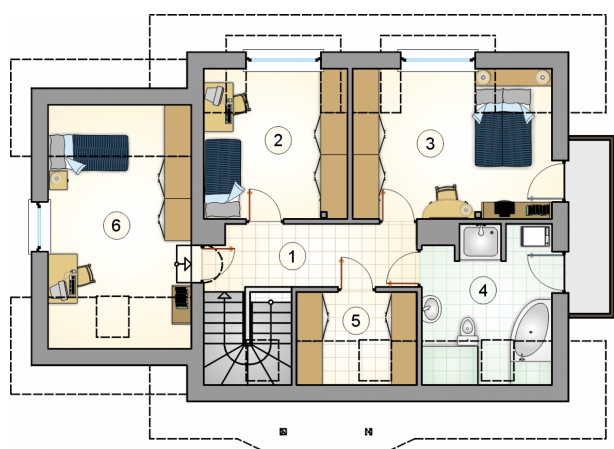
19.90 m²

kotłownia

20.35 m²

Rzuty

Parter 55.75 m²

przedsiónek	3.25 m ²
hall z komunikacją	6.25 m ²
pokój	13.00 m ²
pokój dzienny z jadalnią	20.00 m ²
kuchnia	9.15 m ²
łazienka	2.70 m ²
łącznie	1.40 m ²
garaż	20.40 m ²


Poddasze 57.20 m²

hall z komunikacją	7.70 m ²
pokój	10.95 m ²
pokój	14.45 m ²
łazienka	8.45 m ²
garderoba	3.60 m ²
pokój	12.05 m ²

Rzuty

