

Podstawowe informacje



Dane techniczne projektu

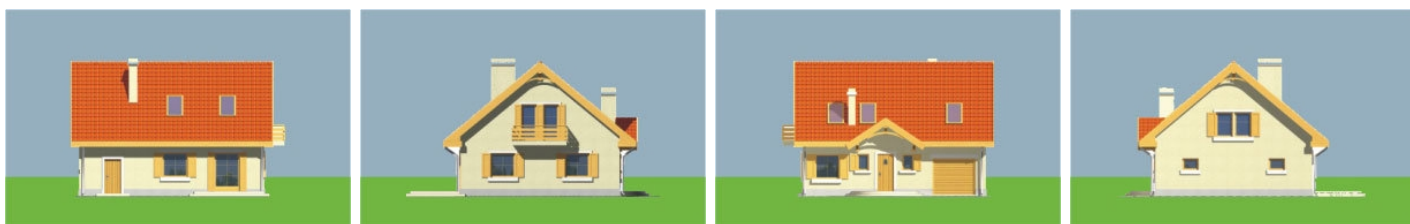
Całkowita powierzchnia	135.80 m²
Powierzchnia użytkowa	105 m²
Powierzchnia zabudowy	105.50 m²
Powierzchnia dachu	176.70 m²
Kubatura	644.30 m³
Wymiary budynku	11 x 9.60 m
Kąt nachylenia	40°
Wysokość budynku	8.09 m
Wymiary działki	19 x 19.60 m



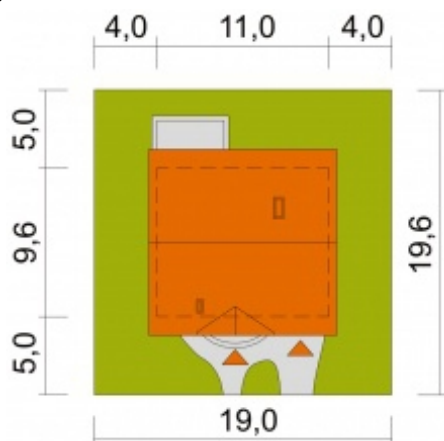
Opis projektu

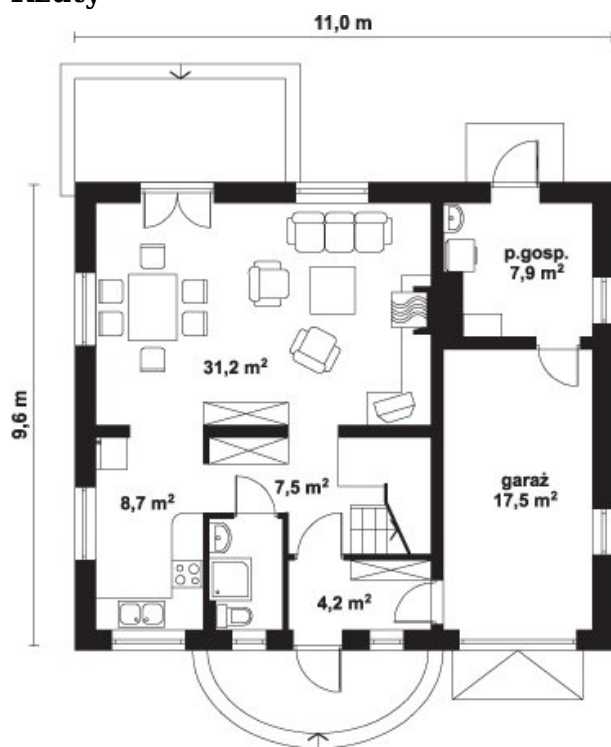
Mały parterowy domek z użytkowym poddaszem i wbudowanym garażem. Prosty niedrogi w budowie. Adresowany jest dla 4 osobowej rodziny. Na parterze znajduje się duży salon z przylegającą do niego kuchnią, a bezpośrednio z wiatrołapu można dostać się do garażu. Zaletą tego domu jest duże pomieszczenie gospodarcze. Poddasze to miejsce z 3-ma sypialniami i wygodną łazienką. Dostępna jest również wersja w lustrzanym odbiciu.

Elewacje

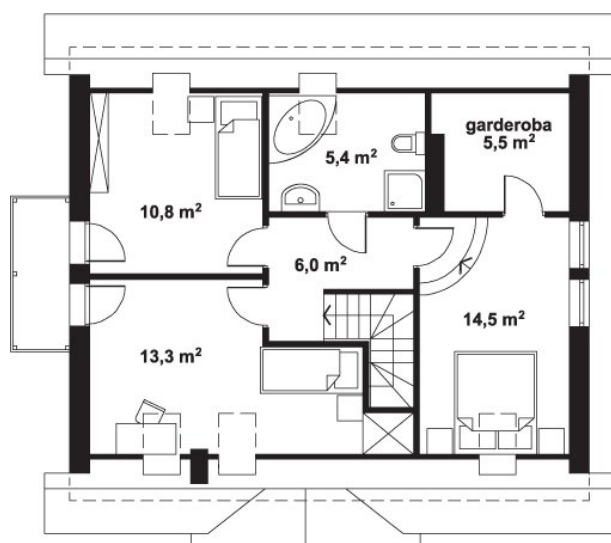


Sytuacje



Rzuty

Parter 80.30 m²

Wiatrołap	4.20 m ²
Hall	7.50 m ²
Łazienka	3.30 m ²
Kuchnia	8.70 m ²
Pokój dzienny z jadalnią	31.20 m ²
Pom. pomocnicze / c.o.	7.90 m ²
Garaż	17.50 m ²


Poddasze 55.50 m²

Hall	6.00 m ²
Pokój	13.30 m ²
Pokój	10.80 m ²
Łazienka	5.40 m ²
Garderoba	5.50 m ²
Pokój	14.50 m ²