

Podstawowe informacje



Dane techniczne projektu

Całkowita powierzchnia	102.32 m²
Powierzchnia użytkowa	98.84 m²
Powierzchnia zabudowy	132.66 m²
Powierzchnia dachu	171 m²
Kubatura	298.51 m³
Wymiary budynku	10.30 x 15.50 m
Kąt nachylenia	20°
Wysokość budynku	5.91 m
Wymiary działki	18.30 x 23.10 m



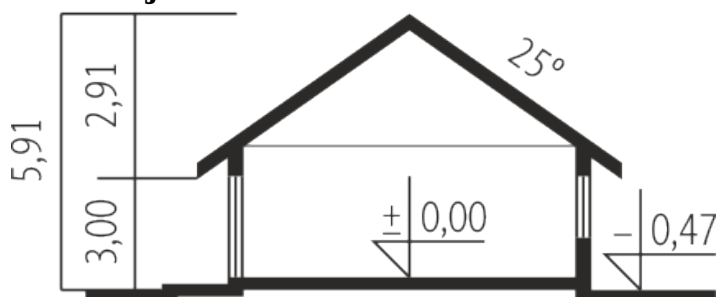
Opis projektu

Dom parterowy, niepodpiwniczony, przeznaczony dla 2-3 osobowej rodziny, a po rozbudowie do 121 m² dla 4-5 osób. Na parterze oprócz pokoju dziennego i kuchni zaprojektowano dwie sypialnie i łazienkę. Dom można realizować w trzech etapach. Docelowo przewidziano cztery sypialnie i dwie łazienki. Prosta i funkcjonalna bryła domu oparta na rzucie kwadratu obniża koszty budowy.

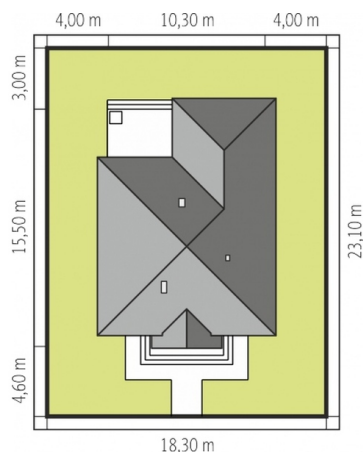
Elewacje

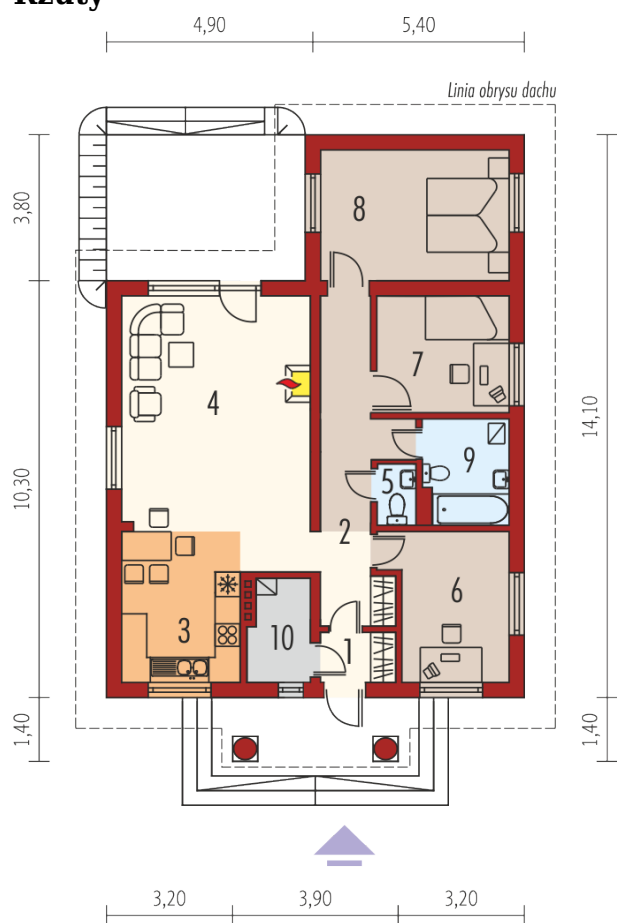


Przekrój



Sytuacje



Rzuty

Parter 102.32 m²

Wiatrołap	2.40 m ²
Kotłownia	3.48 m ²
Hol	11.59 m ²
Kuchnia z jadalnią	14.22 m ²
Pokój dzienny	26.39 m ²
Toaleta	1.52 m ²
Sypialnia	10.72 m ²
Sypialnia	9.24 m ²
Sypialnia	16.77 m ²
Łazienka	5.99 m ²