

## Podstawowe informacje



## Dane techniczne projektu

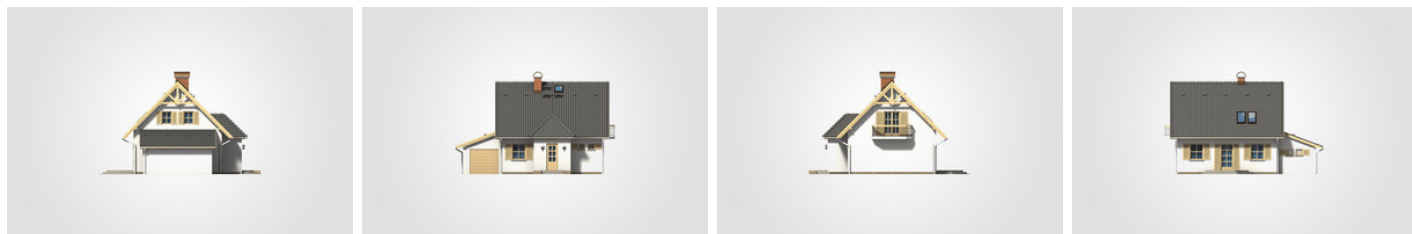
<b>Całkowita powierzchnia</b>	<b>230.75 m<sup>2</sup></b>
<b>Powierzchnia użytkowa</b>	<b>83.65 m<sup>2</sup></b>
<b>Powierzchnia zabudowy</b>	<b>94.20 m<sup>2</sup></b>
<b>Powierzchnia dachu</b>	<b>164.40 m<sup>2</sup></b>
<b>Kubatura</b>	<b>684 m<sup>3</sup></b>
<b>Wymiary budynku</b>	<b>12.10 x 9.45 m</b>
<b>Kąt nachylenia</b>	<b>45°</b>
<b>Wysokość budynku</b>	<b>8.23 m</b>
<b>Wymiary działki</b>	<b>19.10 x 17.45 m</b>



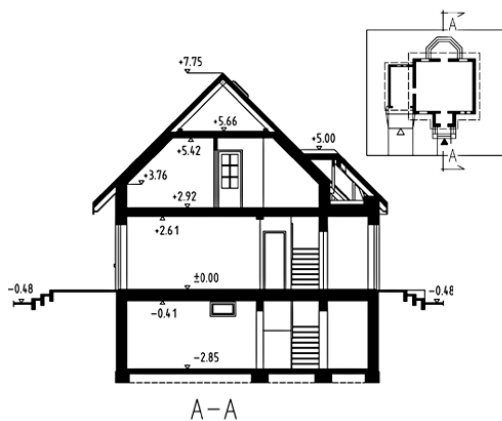
## Opis projektu

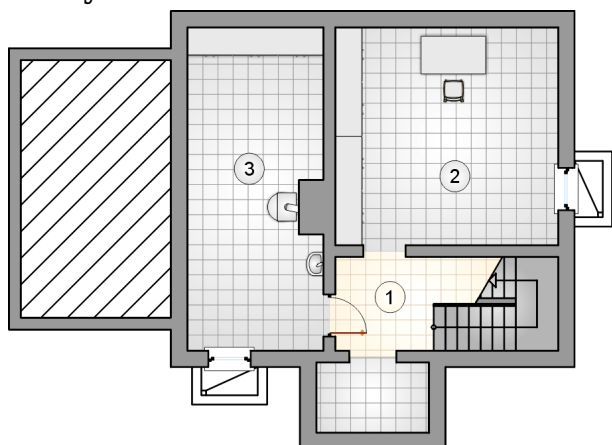
Mały dom parterowy z poddaszem użytkowym, dwuspadowym dachem i garażem, podpiwniczony

## Elewacje



## Przekrój



**Rzuty****Piwnica 50.70 m<sup>2</sup>**

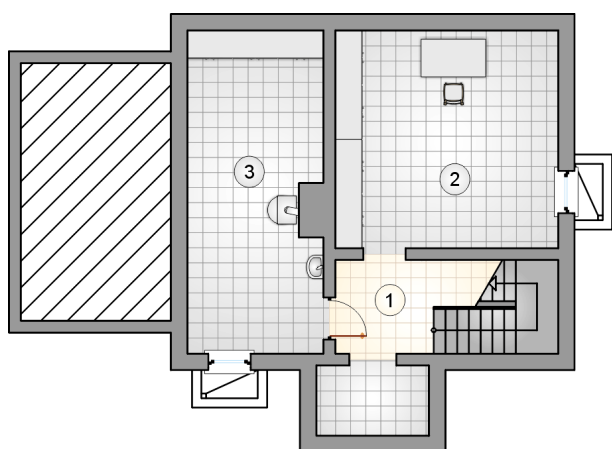
hall z komunikacją

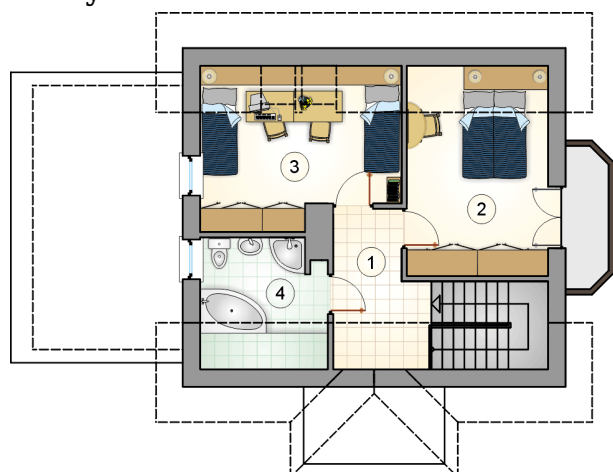
9.10 m<sup>2</sup>

piwnica

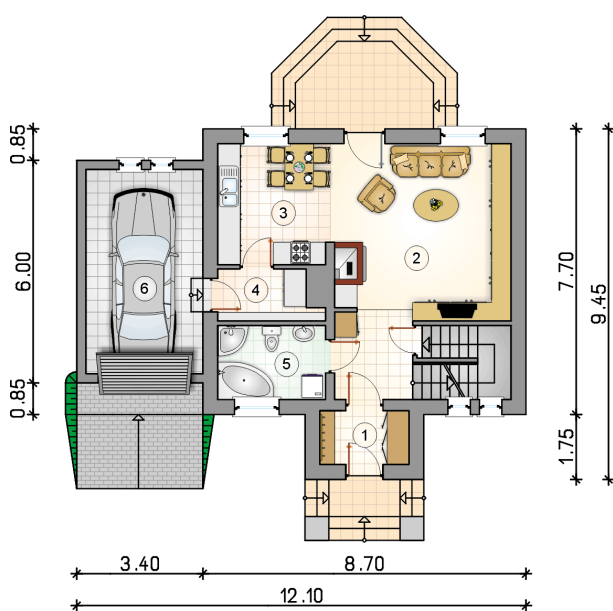
22.20 m<sup>2</sup>

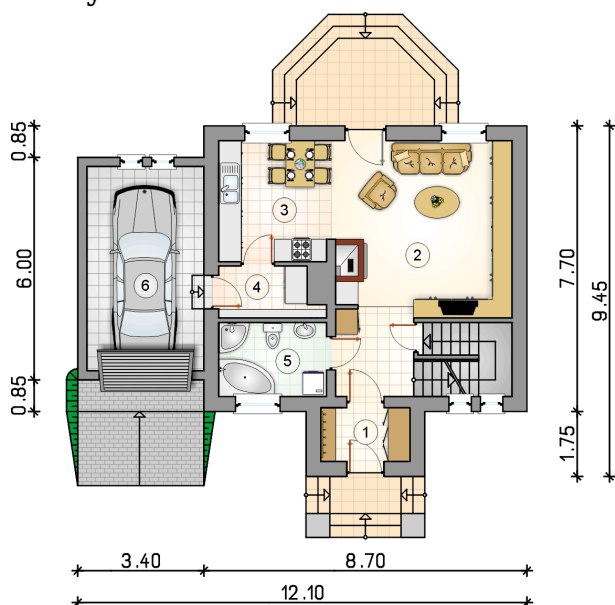
kotłownia

19.40 m<sup>2</sup>

**Rzuty**

**Parter 50 m<sup>2</sup>**

przedsiónek	3.50 m <sup>2</sup>
pokój dzienny z hallem i komunikacją	27.40 m <sup>2</sup>
kuchnia	9.80 m <sup>2</sup>
spizarnia	3.50 m <sup>2</sup>
łazienka	5.80 m <sup>2</sup>
garaż	17.05 m <sup>2</sup>



**Rzuty**

**Poddasze 33.65 m<sup>2</sup>**

hall z komunikacją	4.80 m <sup>2</sup>
pokój	12.10 m <sup>2</sup>
pokój	11.25 m <sup>2</sup>
łazienka	5.50 m <sup>2</sup>

