

Podstawowe informacje



Dane techniczne projektu

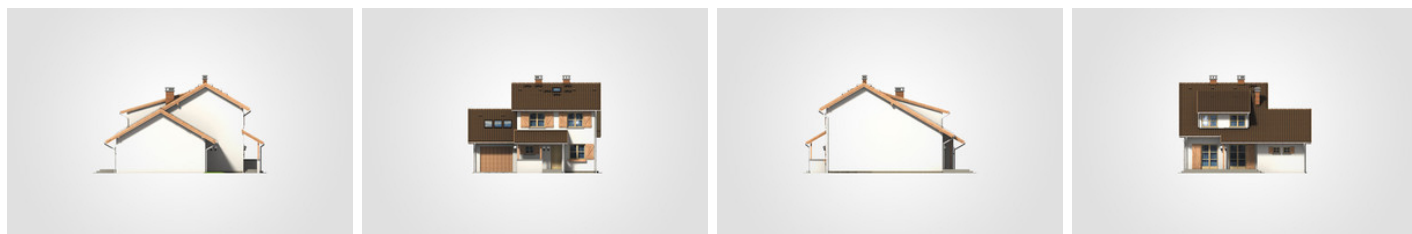
Całkowita powierzchnia	229.90 m²
Powierzchnia użytkowa	120.20 m²
Powierzchnia zabudowy	121.40 m²
Powierzchnia dachu	180.40 m²
Kubatura	710.75 m³
Wymiary budynku	11.20 x 11.70 m
Kąt nachylenia	30°
Wysokość budynku	8.45 m
Wymiary działki	17.20 x 21.15 m



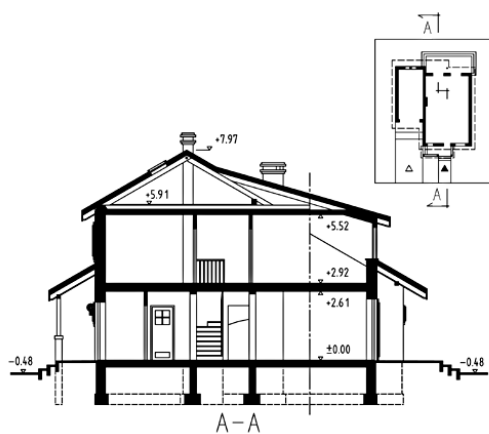
Opis projektu

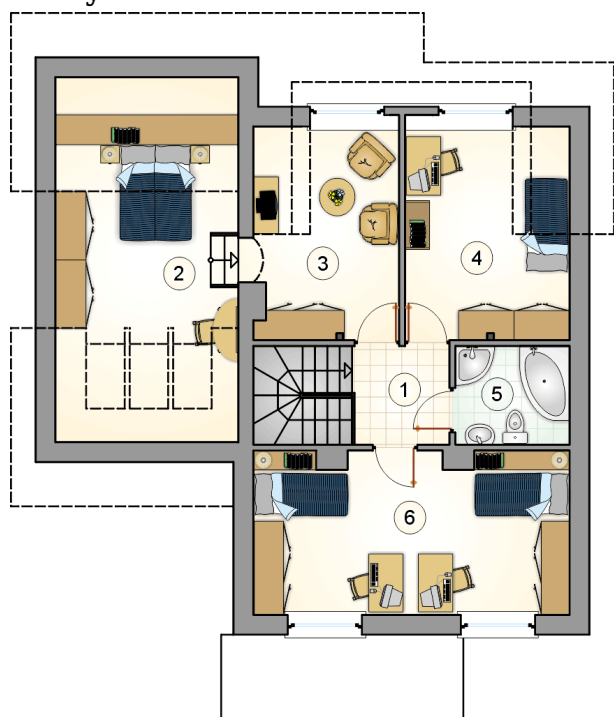
Dom z poddaszem użytkowym, parterowy, z gankiem i lukarnami, z garażem i częściowo odkrytym tarasem

Elewacje



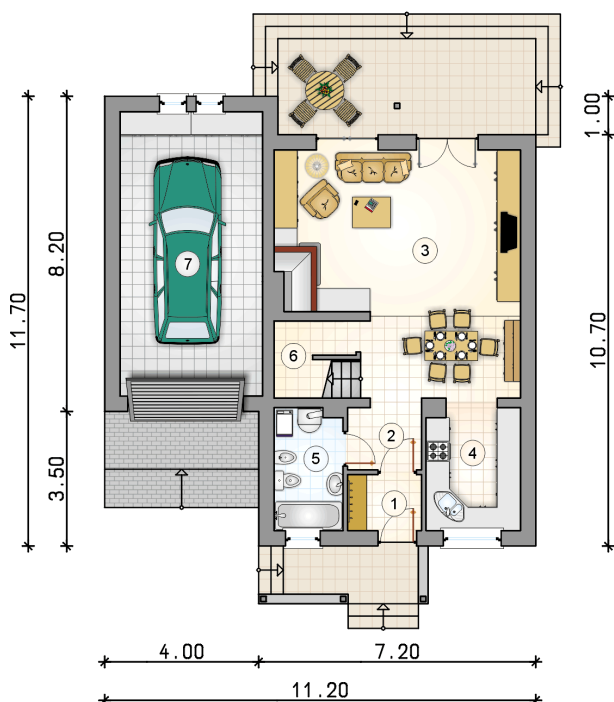
Przekrój

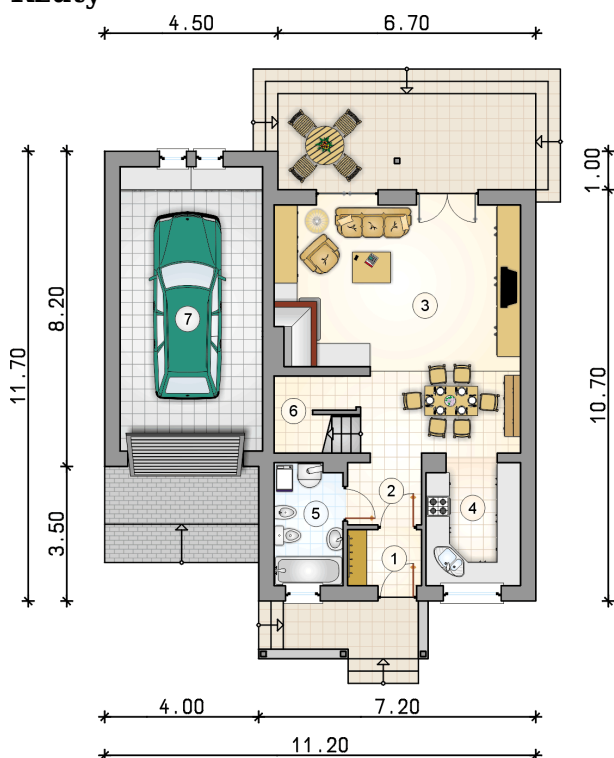


Rzuty

Parter 57.35 m²

przedsionek	2.80 m ²
hall z komunikacją	6.65 m ²
pokój dzienny z jadalnią	32.90 m ²
kuchnia	7.85 m ²
łazienka z piecem c.o.	5.60 m ²
schowek	1.55 m ²
garaż	27.40 m ²

4.50 6.70



Rzuty

Poddasze 62.85 m²

hall z komunikacją	3.95 m ²
pokój	11.05 m ²
pokój	10.30 m ²
pokój	12.15 m ²
łazienka	4.60 m ²
pokój	20.80 m ²

