

## Podstawowe informacje



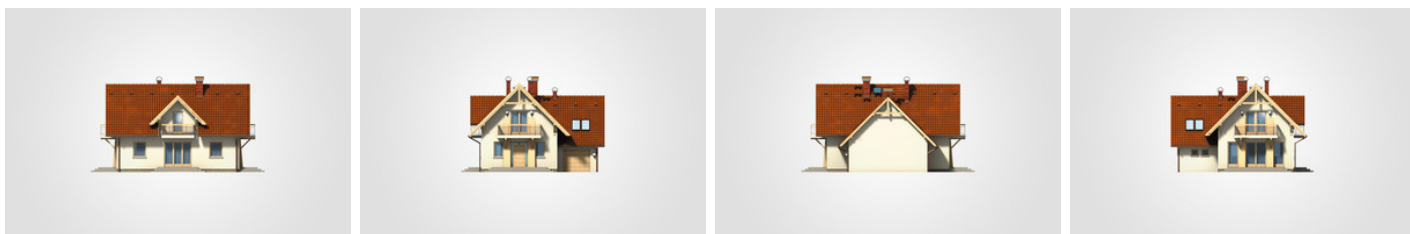
## Dane techniczne projektu

<b>Całkowita powierzchnia</b>	<b>209.70 m<sup>2</sup></b>
<b>Powierzchnia użytkowa</b>	<b>117.30 m<sup>2</sup></b>
<b>Powierzchnia zabudowy</b>	<b>105.80 m<sup>2</sup></b>
<b>Powierzchnia dachu</b>	<b>215 m<sup>2</sup></b>
<b>Kubatura</b>	<b>636.60 m<sup>3</sup></b>
<b>Wymiary budynku</b>	<b>10.70 x 11.20 m</b>
<b>Kąt nachylenia</b>	<b>45°</b>
<b>Wysokość budynku</b>	<b>8.15 m</b>
<b>Wymiary działki</b>	<b>17.70 x 19.20 m</b>

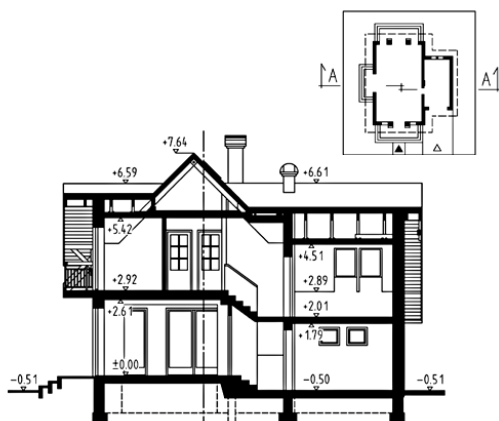
## Opis projektu

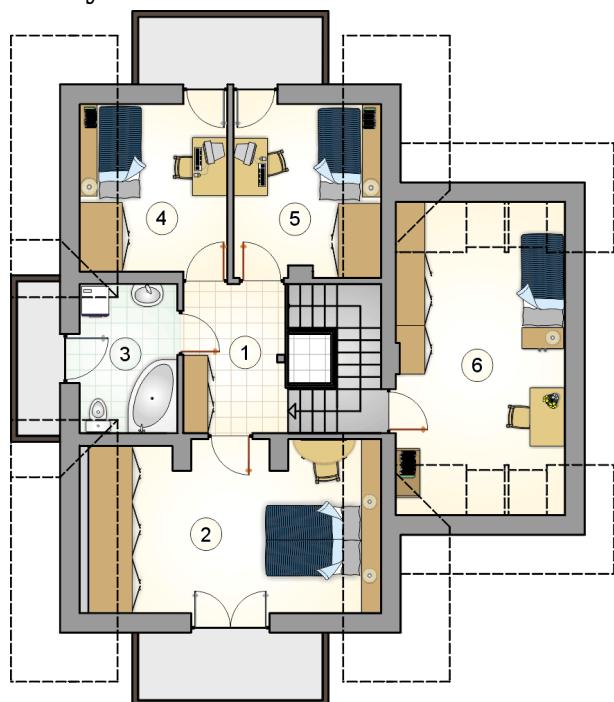
Dom parterowy z poddaszem użytkowym i garażem, z balkonem nad wejściem, lukarną i 4 sypialniami

## Elewacje

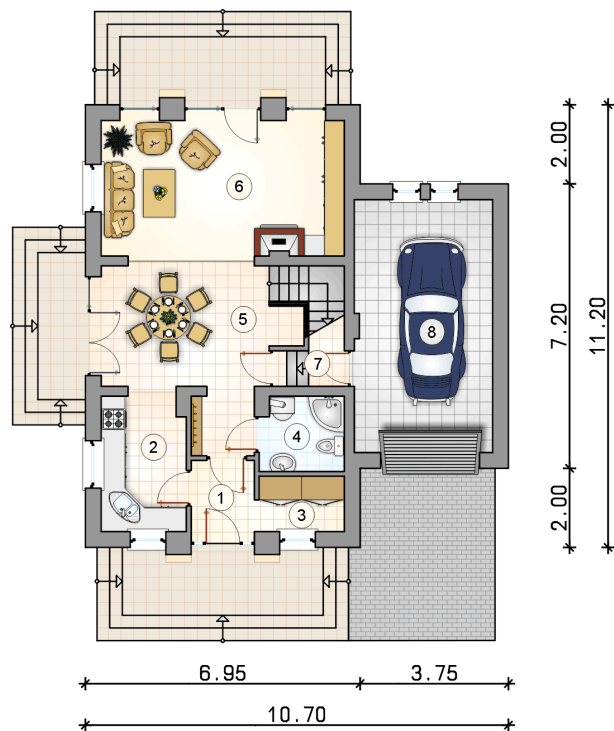


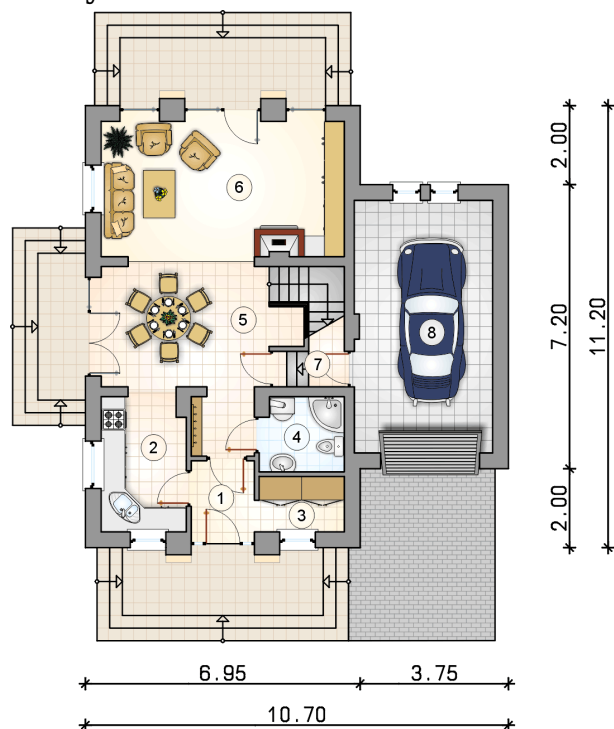
## Przekrój



**Rzuty**

**Parter 57.20 m<sup>2</sup>**

przedsiónek	2.95 m <sup>2</sup>
kuchnia	7.40 m <sup>2</sup>
garderoba	3.05 m <sup>2</sup>
łazienka z piecem c.o.	3.95 m <sup>2</sup>
jadalnia z komunikacją	17.10 m <sup>2</sup>
pokój dzienny	21.40 m <sup>2</sup>
schowek	1.35 m <sup>2</sup>
garaż	22.05 m <sup>2</sup>



**Rzuty**

**Poddasze 60.10 m<sup>2</sup>**

hall z komunikacją

 6.25 m<sup>2</sup>

pokój

 16.40 m<sup>2</sup>

łazienka

 5.45 m<sup>2</sup>

pokój

 8.15 m<sup>2</sup>

pokój

 8.20 m<sup>2</sup>

pokój

 15.65 m<sup>2</sup>
