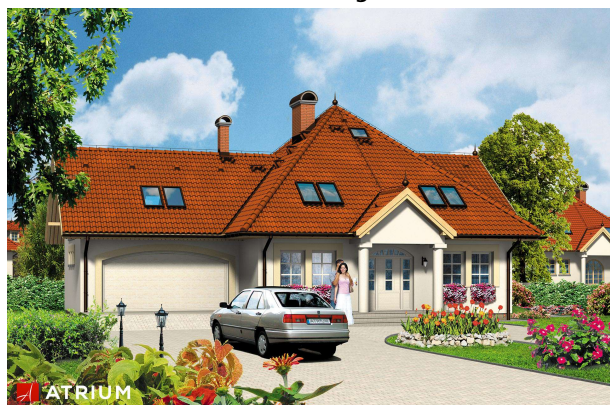


Podstawowe informacje



Dane techniczne projektu

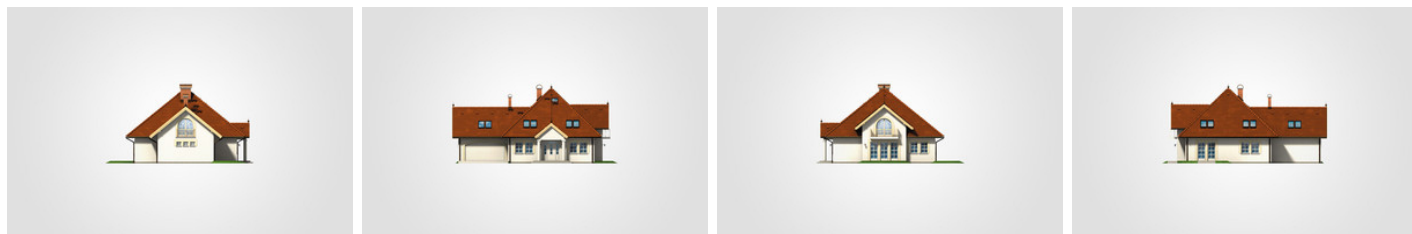
Całkowita powierzchnia	373.05 m²
Powierzchnia użytkowa	213.55 m²
Powierzchnia zabudowy	188.60 m²
Powierzchnia dachu	318.60 m²
Kubatura	1 085.60 m³
Wymiary budynku	17.90 x 13.91 m
Kąt nachylenia	44°
Wysokość budynku	9.46 m
Wymiary działki	25.90 x 21.91 m



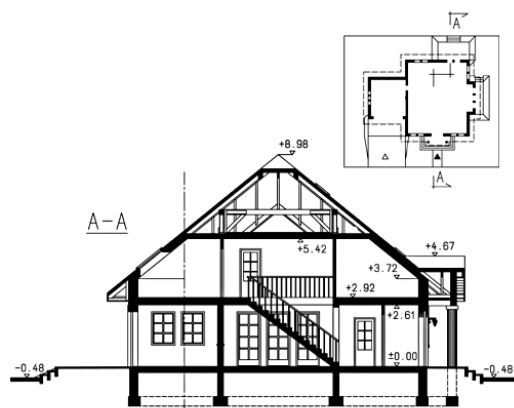
Opis projektu

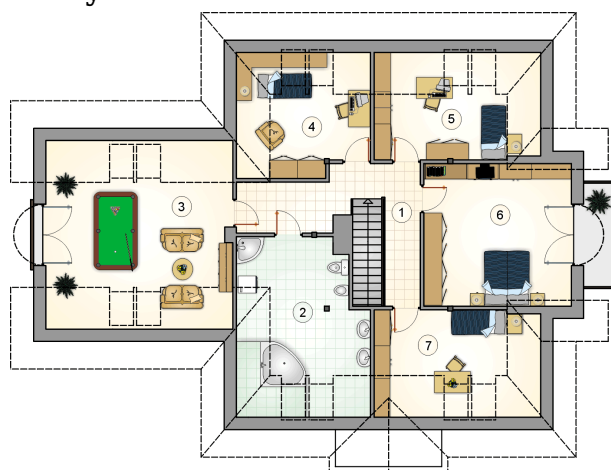
Duży dom parterowy z poddaszem użytkowym i 2-stanowiskowym garażem, z 5 sypialniami, ryzalitem i lukarną

Elewacje

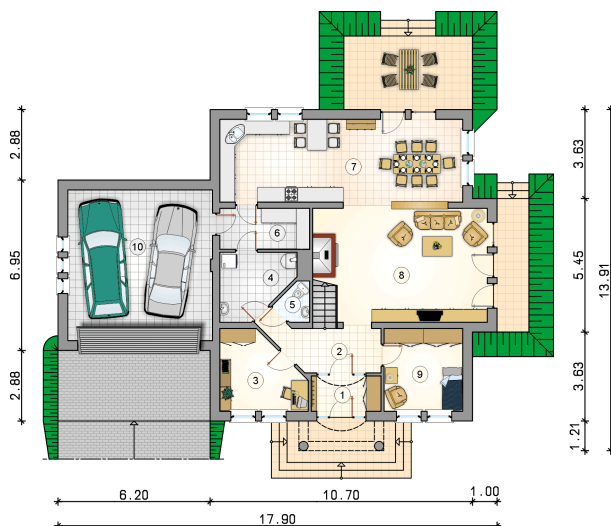


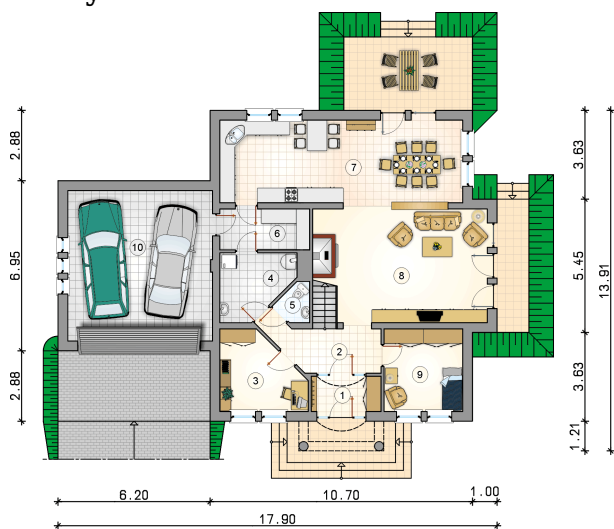
Przekrój



Rzuty

Parter 112.80 m²

przedsionek	4.10 m ²
garaż	36.25 m ²
hall z komunikacją	8.10 m ²
pokój	9.90 m ²
kotłownia	7.25 m ²
w.c.	1.80 m ²
spizarnia	6.15 m ²
kuchnia z jadalnią	33.65 m ²
pokój dzienny	31.00 m ²
pokój	10.85 m ²



Rzuty

Poddasze 100.75 m²

hall z komunikacją	12.80 m ²
łazienka	15.40 m ²
pokój	22.20 m ²
pokój	9.10 m ²
pokój	10.15 m ²
pokój	20.95 m ²
pokój	10.15 m ²

