

Podstawowe informacje



Dane techniczne projektu

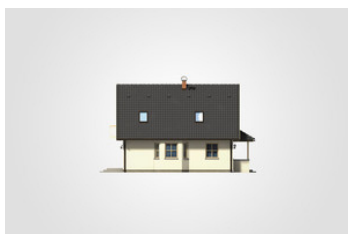
Całkowita powierzchnia	192.20 m²
Powierzchnia użytkowa	105.05 m²
Powierzchnia zabudowy	111.15 m²
Powierzchnia dachu	197.85 m²
Kubatura	604.70 m³
Wymiary budynku	12 x 10.20 m
Kąt nachylenia	45°
Wysokość budynku	8.32 m
Wymiary działki	19 x 19.65 m



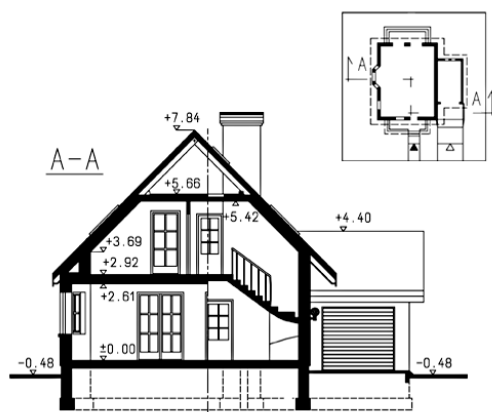
Opis projektu

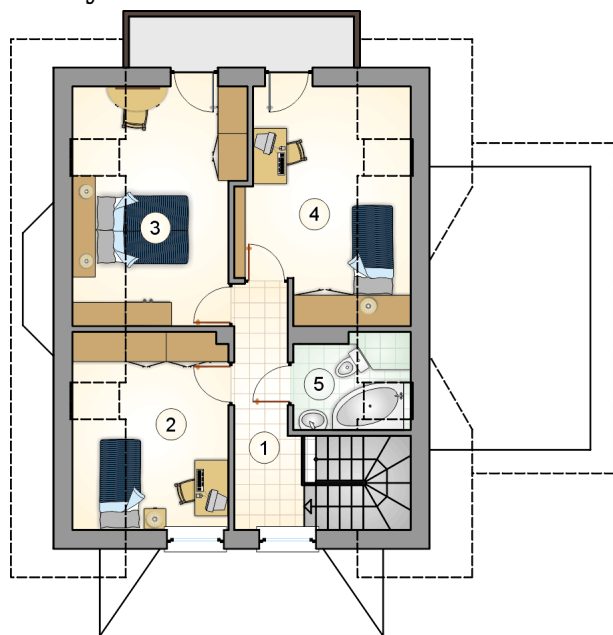
Dom parterowy z poddaszem użytkowym i garażem, z gankiem, ryzalitem i odkrytym tarasem

Elewacje

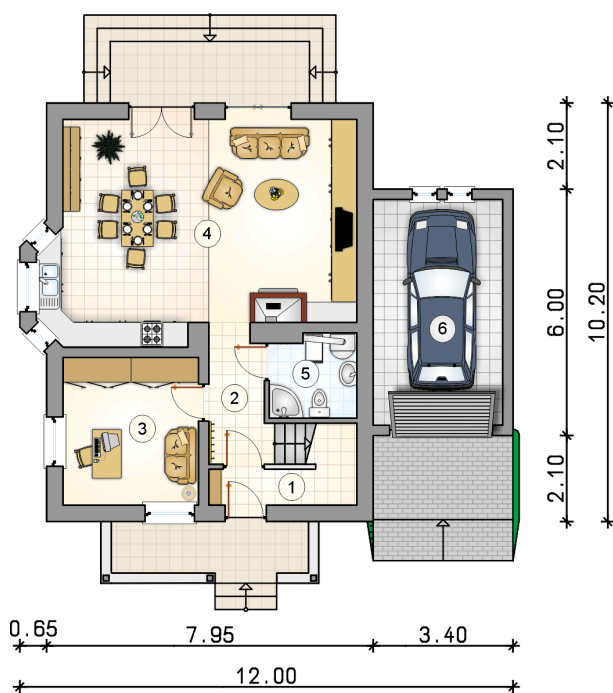


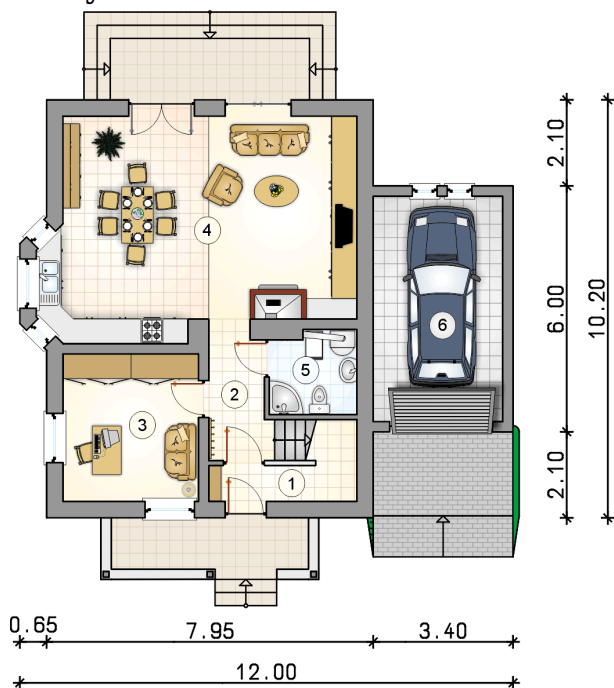
Przekrój



Rzuty

Parter 62.25 m²

przedsiónek	2.75 m ²
hall z komunikacją	4.60 m ²
pokój	11.90 m ²
pokój dzienny z kuchnią i jadalnią	38.80 m ²
łazienka z piecem c.o.	4.20 m ²
garaż	17.35 m ²



Rzuty

Poddasze 42.80 m²

hall z komunikacją

 6.60 m²

pokój

 9.50 m²

pokój

 12.35 m²

pokój

 11.60 m²

łazienka

 2.75 m²
