

Podstawowe informacje



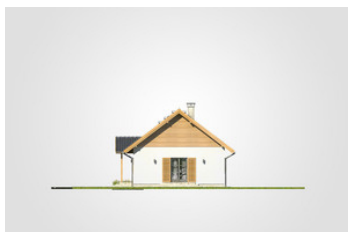
Dane techniczne projektu

Całkowita powierzchnia	151.05 m²
Powierzchnia użytkowa	98.05 m²
Powierzchnia zabudowy	151 m²
Powierzchnia dachu	242.70 m²
Kubatura	797.75 m³
Wymiary budynku	17.85 x 9.80 m
Kąt nachylenia	37°
Wysokość budynku	7.42 m
Wymiary działki	24.85 x 17.90 m

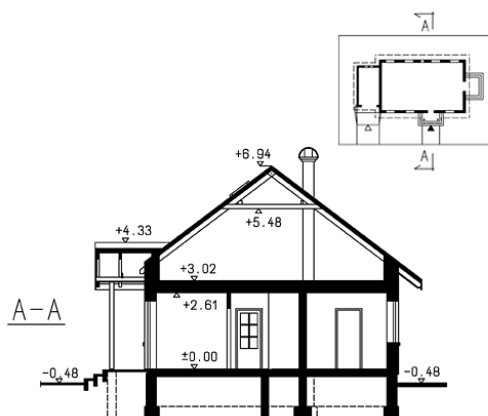
Opis projektu

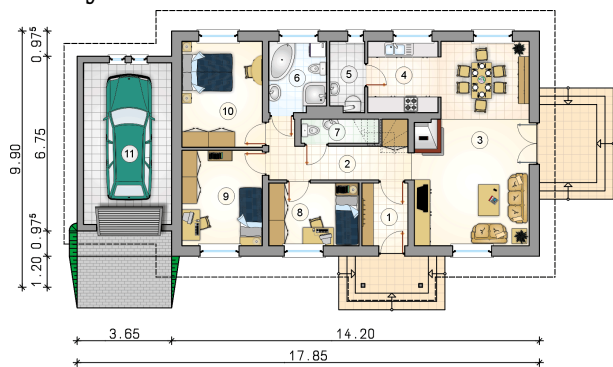
Parterowy dom z wejściem w stylu dworcowym, tarasem umiejscowionym z boku budynku oraz z garażem

Elewacje



Przekrój



Rzuty

Parter 98.05 m²

przedsiónek	4.30 m ²
pokój	12.70 m ²
garaż	21.25 m ²
hall z komunikacją	9.20 m ²
pokój dzienny z jadalnią	32.05 m ²
kuchnia	7.55 m ²
kotłownia	3.60 m ²
łazienka	5.95 m ²
w.c.	2.80 m ²
pokój	8.45 m ²
pokój	11.45 m ²

