

## Podstawowe informacje



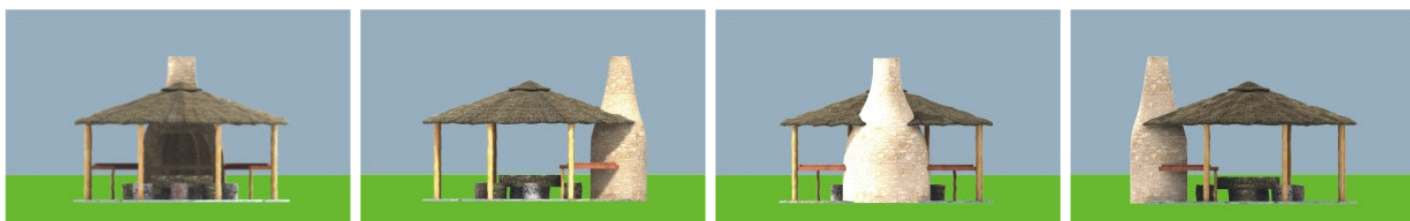
## Dane techniczne projektu

<b>Powierzchnia użytkowa</b>	<b>19.70 m<sup>2</sup></b>
<b>Powierzchnia zabudowy</b>	<b>19.70 m<sup>2</sup></b>
<b>Powierzchnia dachu</b>	<b>21 m<sup>2</sup></b>
<b>Wymiary budynku</b>	<b>5 x 5 m</b>
<b>Kąt nachylenia</b>	<b>20°</b>
<b>Wysokość budynku</b>	<b>3.10 m</b>
<b>Wymiary działki</b>	<b>11 x 11 m</b>

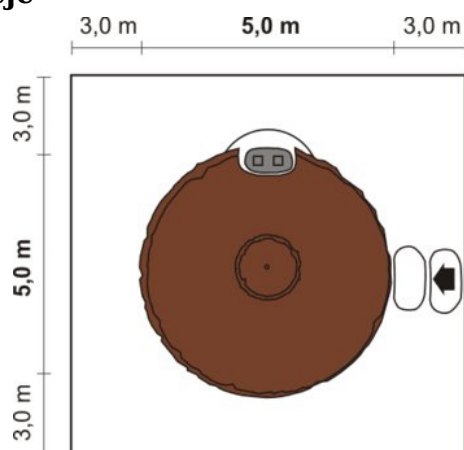
## Opis projektu

Altana ogrodowa z dużym piecem. Wykonana jest w technologii murowanej, z okrągłym dachem wielospadowym. Nie potrzebuje zezwolenia na budowę. Wysokość projektu - 3,10 metra, na działkę szerokością 5 metrów. Niezwykle miejsce na wypoczynek.

## Elewacje



## Sytuacje



**Rzuty**

