

Podstawowe informacje



Dane techniczne projektu

Całkowita powierzchnia	155.47 m²
Powierzchnia użytkowa	151.56 m²
Powierzchnia zabudowy	141.48 m²
Powierzchnia dachu	232 m²
Kubatura	506.20 m³
Wymiary budynku	12.20 x 14 m
Kąt nachylenia	40°
Wysokość budynku	9.07 m
Wymiary działki	20.50 x 26.40 m



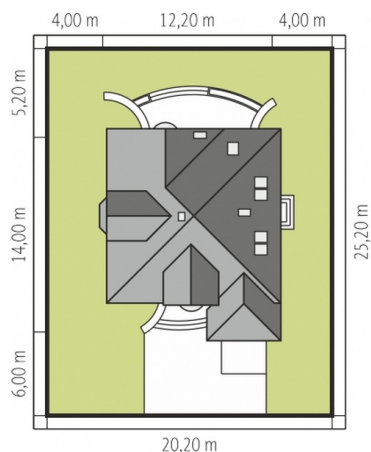
Opis projektu

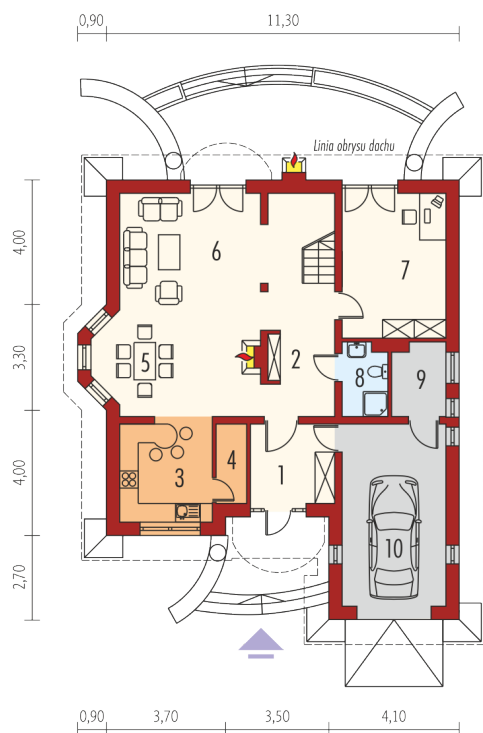
Dom parterowy z poddaszem użytkowym, niepodpiwniczony, z wbudowanym garażem, przeznaczony dla 3-4-osobowej rodziny. Na parterze, w strefie dziennej, znajduje się pokój z centralnie umieszczonym kominkiem połączony z jadalnią, częściowo wydzielona kuchnia i spiżarnia, gabinet i łazienka. Na poddaszu mieszczą się trzy sypialnie i przestronna łazienka. - DOM KLASY A - odbicie lustrzane

Elewacje



Sytuacje



Rzuty

Parter 84.36 m²

Wiatrołap	6.82 m ²
Garaż	19.06 m ²
Hol	9.03 m ²
Kuchnia	8.87 m ²
Spizarnia	2.25 m ²
Jadalnia	11.94 m ²
Pokój dzienny	22.39 m ²
Gabinet	15.69 m ²
Łazienka	3.46 m ²
Kotłownia	3.91 m ²

Poddasze 71.11 m²

Korytarz	5.26 m ²
Sypialnia	19.81 m ²
Pokój	20.11 m ²
Pokój	17.08 m ²
Łazienka	8.85 m ²

