

## Podstawowe informacje



## Dane techniczne projektu

<b>Całkowita powierzchnia</b>	<b>200.29 m<sup>2</sup></b>
<b>Powierzchnia użytkowa</b>	<b>192.12 m<sup>2</sup></b>
<b>Powierzchnia zabudowy</b>	<b>198.05 m<sup>2</sup></b>
<b>Powierzchnia dachu</b>	<b>285 m<sup>2</sup></b>
<b>Kubatura</b>	<b>744.06 m<sup>3</sup></b>
<b>Wymiary budynku</b>	<b>18.80 x 15.80 m</b>
<b>Kąt nachylenia</b>	<b>34°</b>
<b>Wysokość budynku</b>	<b>8.23 m</b>
<b>Wymiary działki</b>	<b>27.60 x 26.80 m</b>



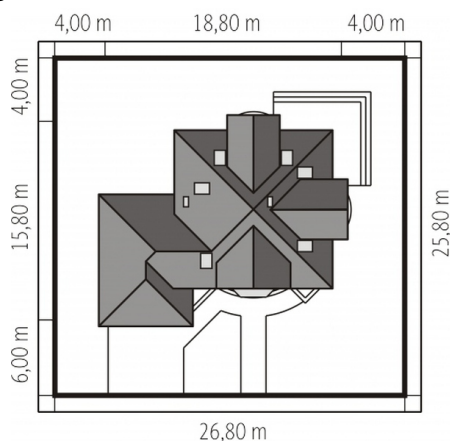
## Opis projektu

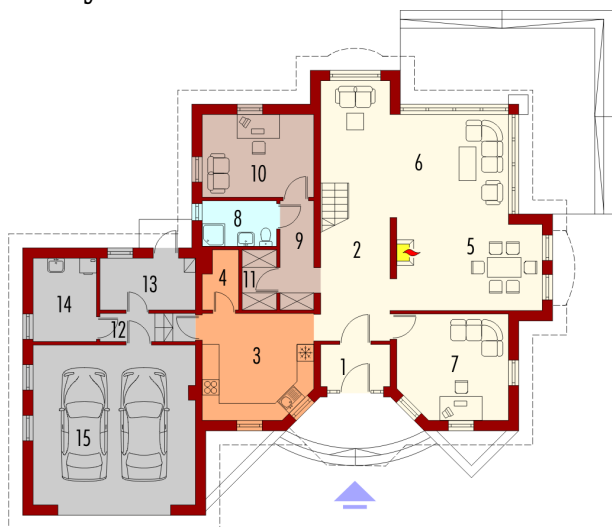
Dom parterowy z użytkowym poddaszem, niepodpiwniczony, z wbudowanym dwustanowiskowym garażem, przeznaczony dla 5-6-osobowej rodziny. Oprócz rozbudowanej części gospodarczej na parterze przewidziano również apartament dla gości. Na poddaszu mieszczą się cztery duże sypialnie. Charakter budynku pozwala na jego harmonijne komponowanie się z otoczeniem.

## Elewacje

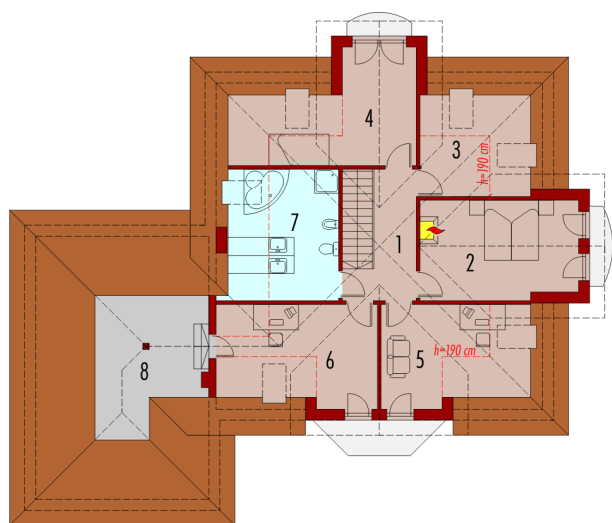


## Sytuacje



**Rzuty**

**Parter 121.77 m<sup>2</sup>**

Wiatrołap	3.59 m <sup>2</sup>
Pokój	11.47 m <sup>2</sup>
Garderoba	2.54 m <sup>2</sup>
Korytarz	1.94 m <sup>2</sup>
Kotłownia	6.11 m <sup>2</sup>
Pom. gospodarcze	6.53 m <sup>2</sup>
Garaż	32.30 m <sup>2</sup>
Hol	8.08 m <sup>2</sup>
Kuchnia	14.23 m <sup>2</sup>
Spizarnia	2.37 m <sup>2</sup>
Jadalnia	16.18 m <sup>2</sup>
Pokój dzienny	25.89 m <sup>2</sup>
Gabinet	14.14 m <sup>2</sup>
Łazienka	4.17 m <sup>2</sup>
Korytarz	4.53 m <sup>2</sup>


**Poddasze 78.52 m<sup>2</sup>**

Korytarz	7.13 m <sup>2</sup>
Sypialnia	16.24 m <sup>2</sup>
Garderoba	4.59 m <sup>2</sup>
Pokój	11.93 m <sup>2</sup>
Pokój	9.66 m <sup>2</sup>
Pokój	10.79 m <sup>2</sup>
Łazienka	10.01 m <sup>2</sup>
Strych	8.17 m <sup>2</sup>