

## Podstawowe informacje



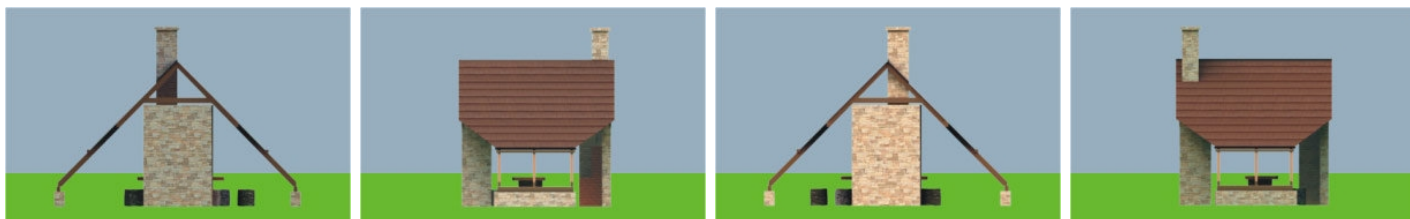
## Dane techniczne projektu

Powierzchnia użytkowa	25 m <sup>2</sup>
Powierzchnia zabudowy	25 m <sup>2</sup>
Powierzchnia dachu	24.70 m <sup>2</sup>
Wymiary budynku	7.30 x 4.40 m
Kąt nachylenia	45°
Wysokość budynku	4.30 m
Wymiary działki	10.40 x 13.30 m

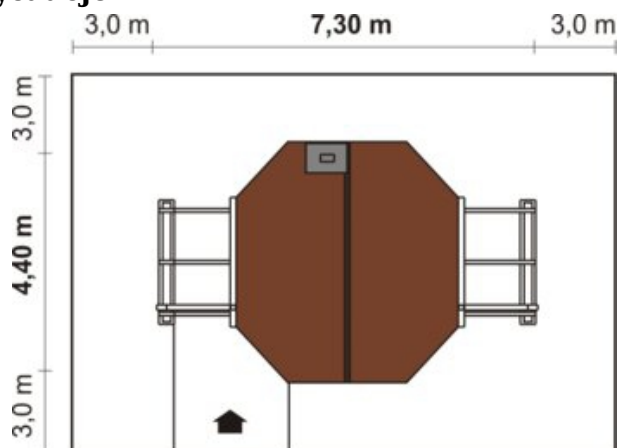
## Opis projektu

Projekt altany ogrodowej z dachem dwuspadowym. Po środku altanki znajduje się miejsce na rodzinne spotkanie przy grillu. Również uwzględniono jest miejsce na magazynowanie drewna lub węgla. Projekt może być wykonany w odbiciu lustrzanym i nie wymaga żadnego zezwolenia na budowę.

## Elewacje



## Sytuacje



**Rzuty**

