

## Podstawowe informacje



## Dane techniczne projektu

<b>Całkowita powierzchnia</b>	<b>125.37 m<sup>2</sup></b>
<b>Powierzchnia użytkowa</b>	<b>125.37 m<sup>2</sup></b>
<b>Powierzchnia zabudowy</b>	<b>134.74 m<sup>2</sup></b>
<b>Kubatura</b>	<b>494.69 m<sup>3</sup></b>
<b>Wymiary budynku</b>	<b>13.70 x 10.50 m</b>
<b>Kąt nachylenia</b>	<b>35°</b>
<b>Wysokość budynku</b>	<b>8.20 m</b>
<b>Wymiary działki</b>	<b>21.70 x 22.10 m</b>



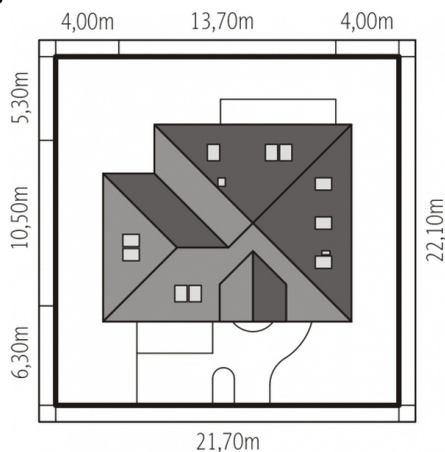
## Opis projektu

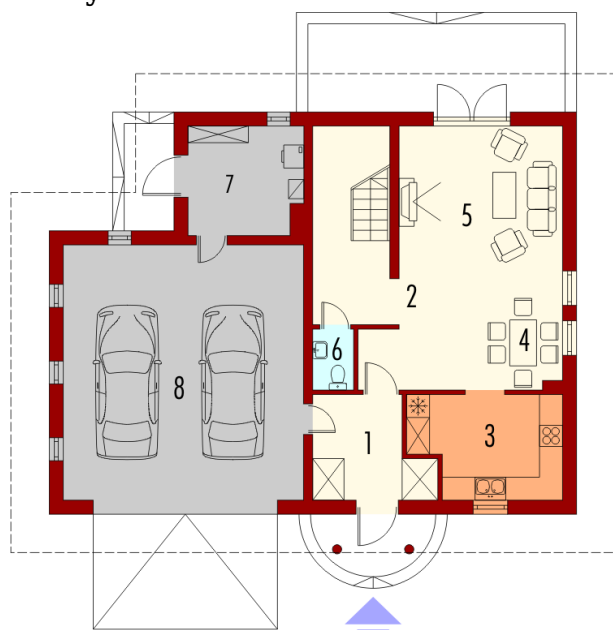
Dom parterowy z poddaszem użytkowym, niepodpiwniczony, z wbudowanym garażem dwustanowiskowym, przeznaczony dla 4-5-osobowej rodziny. Na parterze zaprojektowano strefę dzienną z przestronnym salonem z jadalnią i kuchnią, spiżarnią, toaletę dla gości oraz duże pomieszczenie gospodarcze. Na poddaszu znajduje się strefa nocna z trzema sypialniami i dwiema łazienkami.

## Elewacje

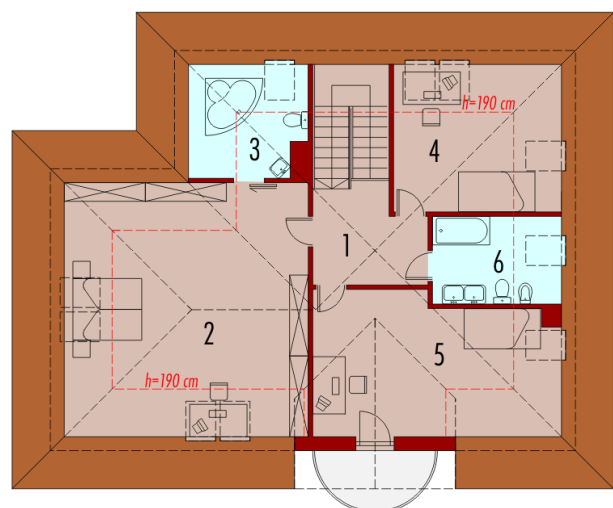


## Sytuacje



**Rzuty**

**Parter 61.83 m<sup>2</sup>**

Wiatrołap	7.29 m <sup>2</sup>
Hol	8.44 m <sup>2</sup>
Kuchnia	9.93 m <sup>2</sup>
Jadalnia	6.56 m <sup>2</sup>
Salon	19.79 m <sup>2</sup>
Toaleta	1.63 m <sup>2</sup>
Pom. gospodarcze	8.19 m <sup>2</sup>
Garaż	41.38 m <sup>2</sup>


**Poddasze 63.54 m<sup>2</sup>**

Korytarz	6.95 m <sup>2</sup>
Sypialnia	23.55 m <sup>2</sup>
Łazienka	2.72 m <sup>2</sup>
Pokój	8.09 m <sup>2</sup>
Pokój	16.32 m <sup>2</sup>
Łazienka	5.91 m <sup>2</sup>