

## Podstawowe informacje



## Dane techniczne projektu

<b>Całkowita powierzchnia</b>	<b>180.96 m<sup>2</sup></b>
<b>Powierzchnia użytkowa</b>	<b>180.96 m<sup>2</sup></b>
<b>Powierzchnia zabudowy</b>	<b>164.85 m<sup>2</sup></b>
<b>Powierzchnia dachu</b>	<b>225 m<sup>2</sup></b>
<b>Kubatura</b>	<b>558.80 m<sup>3</sup></b>
<b>Wymiary budynku</b>	<b>12.50 x 14.90 m</b>
<b>Kąt nachylenia</b>	<b>40°</b>
<b>Wysokość budynku</b>	<b>9.85 m</b>
<b>Wymiary działki</b>	<b>20.80 x 28.60 m</b>



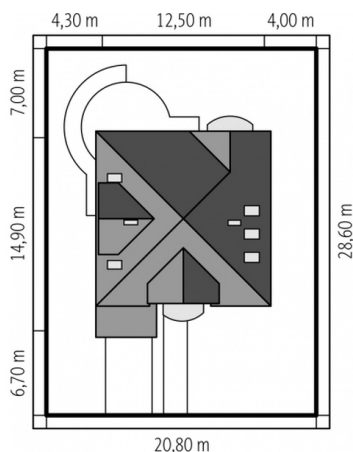
## Opis projektu

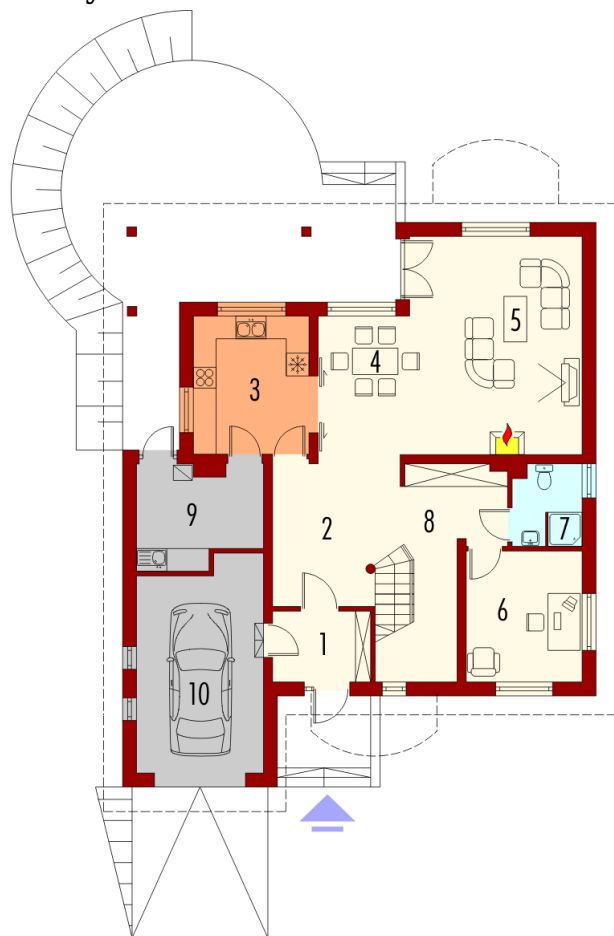
Dom z użytkowym poddaszem niepodpiwniczony z garażem jednostanowiskowym przeznaczony dla 4-5 osobowej rodziny. Na parterze znajduje się strefa dzienna z kuchnią i jadalnią otwartą na salon gabinet łazienka oraz garaż z pomieszczeniem gospodarczym. Na poddaszu znajdują się 3 sypialnie duża ogólnodostępna łazienka oraz pralnia z suszarnią.

## Elewacje

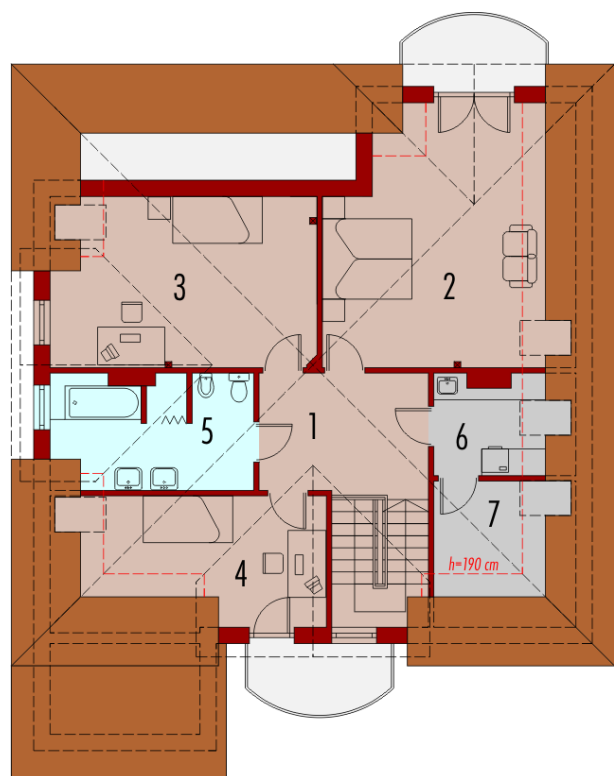


## Sytuacje



**Rzuty**

**Parter 97.59 m<sup>2</sup>**

Wiatrołap	4.72 m <sup>2</sup>
Garaż	17.98 m <sup>2</sup>
Hol	19.09 m <sup>2</sup>
Kuchnia	10.95 m <sup>2</sup>
Jadalnia	8.66 m <sup>2</sup>
Pokój dzienny	25.93 m <sup>2</sup>
Gabinet	10.39 m <sup>2</sup>
Łazienka	3.77 m <sup>2</sup>
Garderoba	5.90 m <sup>2</sup>
Pom. gospodarcze	8.18 m <sup>2</sup>


**Poddasze 83.37 m<sup>2</sup>**

Korytarz	10.37 m <sup>2</sup>
Sypialnia	22.18 m <sup>2</sup>
Pokój	20.33 m <sup>2</sup>
Pokój	11.56 m <sup>2</sup>
Łazienka	10.75 m <sup>2</sup>
Pralnia	4.17 m <sup>2</sup>
Suszarznia	4.01 m <sup>2</sup>