

Podstawowe informacje



Dane techniczne projektu

Całkowita powierzchnia	96.01 m²
Powierzchnia użytkowa	75.31 m²
Powierzchnia zabudowy	140.89 m²
Powierzchnia dachu	198 m²
Kubatura	297.59 m³
Wymiary budynku	15.20 x 10.20 m
Kąt nachylenia	20°
Wysokość budynku	5.44 m
Wymiary działki	22.20 x 18.20 m



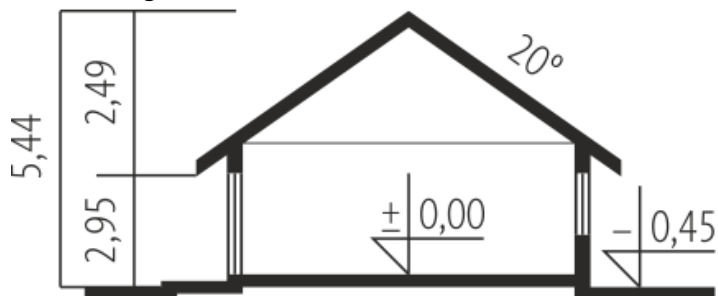
Opis projektu

Dom parterowy, niepodpiwniczony, przeznaczony dla 2-3-osobowej rodziny. Posiada prostą konstrukcję i przejrzysty układ funkcjonalny. Jego strefę dzienną stanowi duży pokój, z którego można dostać się do kuchni i na taras. Strefa nocna to dwie sypialnie i łazienka mieszcząca kocioł c.o. Wiatę garażową można zabudować i uzyskać garaż.

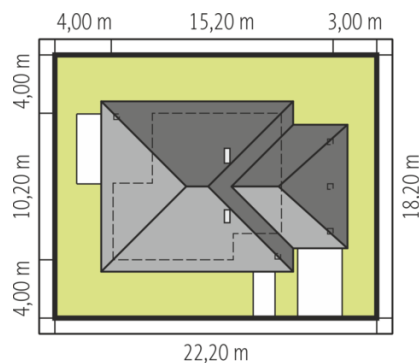
Elewacje



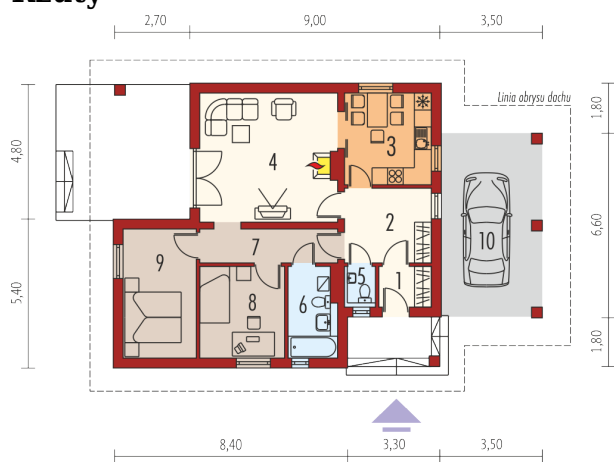
Przekrój



Sytuacje



Schemat uwzględnia minimalne odległości od budynku do granicy działki.
Szczegóły w zakładce: Jak czytać projekt?

Rzuty

Parter 96.01 m²

Wiatrołap	2.58 m ²
Wiatra samochodowa	20.70 m ²
Hol	7.94 m ²
Kuchnia	9.76 m ²
Pokój dzienny	21.66 m ²
Toaleta	1.36 m ²
Łazienka	5.21 m ²
Korytarz	5.68 m ²
Sypialnia	9.53 m ²
Sypialnia	11.59 m ²