

Podstawowe informacje



Dane techniczne projektu

Całkowita powierzchnia	124.50 m²
Powierzchnia użytkowa	119.81 m²
Powierzchnia zabudowy	114.57 m²
Powierzchnia dachu	186 m²
Kubatura	449.82 m³
Wymiary budynku	11.80 x 9.40 m
Kąt nachylenia	40°
Wysokość budynku	8.43 m
Wymiary działki	19.80 x 21.30 m



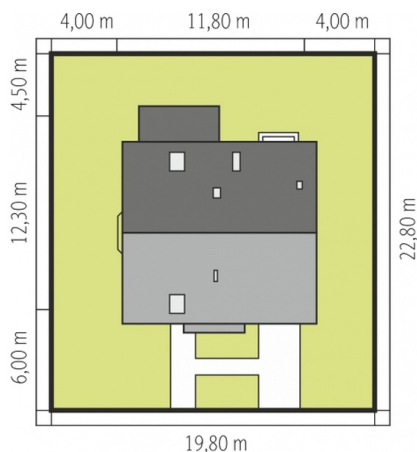
Opis projektu

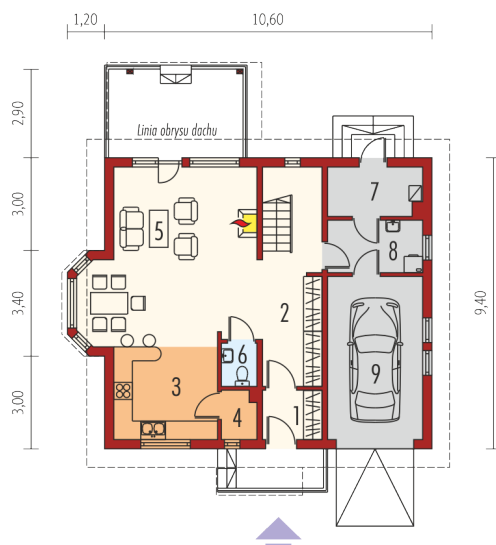
Dom parterowy z użytkowym poddaszem, niepodpiwniczony, z wbudowanym garażem, przeznaczony dla 4-5-osobowej rodziny. Na parterze znajduje się kuchnia ze spiżarnią, salon z kominkiem i aneksem jadalnym, kotłownia, pomieszczenie gospodarcze oraz garaż; na poddaszu mieszczą się trzy pokoje, łazienka i garderoba. Dom można łatwo zaadaptować do działki z wejściem od strony południowej, zamieniając miejscami kuchnię i salon. - Odbicie lustrzane

Elewacje

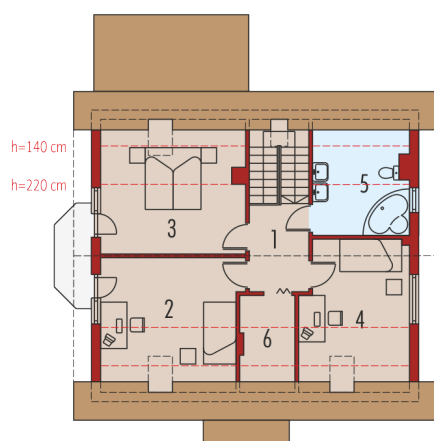


Sytuacje



Rzuty

Parter 68.93 m²

Wiatrołap	2.99 m ²
Hol	13.34 m ²
Kuchnia	9.98 m ²
Spizarnia	1.58 m ²
Pokój dzienny	29.69 m ²
Toaleta	1.55 m ²
Pom. gospodarcze	5.11 m ²
Kotłownia	4.69 m ²
Garaż	15.34 m ²


Poddasze 55.57 m²

Korytarz	5.87 m ²
Sypialnia	13.92 m ²
Sypialnia	13.39 m ²
Sypialnia	11.97 m ²
Łazienka	7.30 m ²
Garderoba	3.12 m ²