

Podstawowe informacje



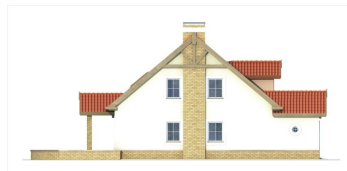
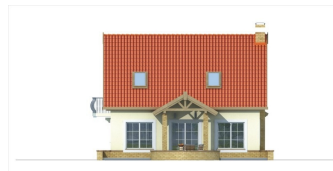
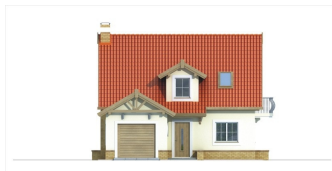
Dane techniczne projektu

Powierzchnia użytkowa	120.90 m²
Powierzchnia zabudowy	135.50 m²
Powierzchnia dachu	197.10 m²
Kąt nachylenia	40°
Wysokość budynku	8.30 m
Wymiary działki	18.70 x 0 m

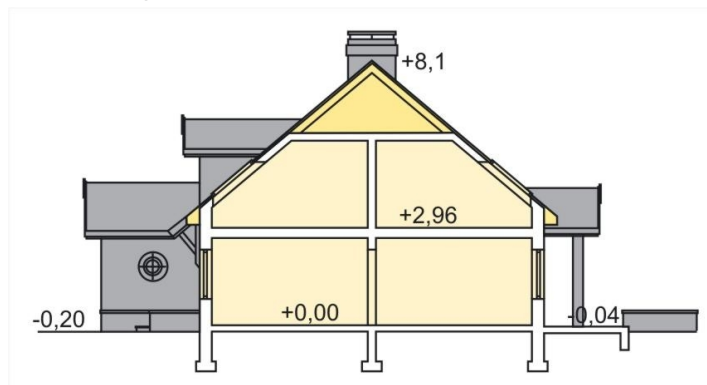
Opis projektu

✘ Nieduży, przytulny dom dla rodziny 2-4 osobowej. Prosta, dwuspadowa konstrukcja dachu oraz optymalne wykorzystanie przestrzeni poddasza wpływa na niski koszt uzyskania powierzchni użytkowej w budynku. Dom, mimo niewielkich gabarytów, daje mieszkańcom do dyspozycji dużą przestrzeń dzięki połączeniu pok. dziennego z jadalnią. Ta jasna, otwarta na duży taras część dzienna sprzyja wspólnemu spędzaniu czasu rodzinie oraz zaproszonym gościom. Poddasze, to dwie sypialnie...

Elewacje



Przekrój



Sytuacja

