

Podstawowe informacje



Dane techniczne projektu

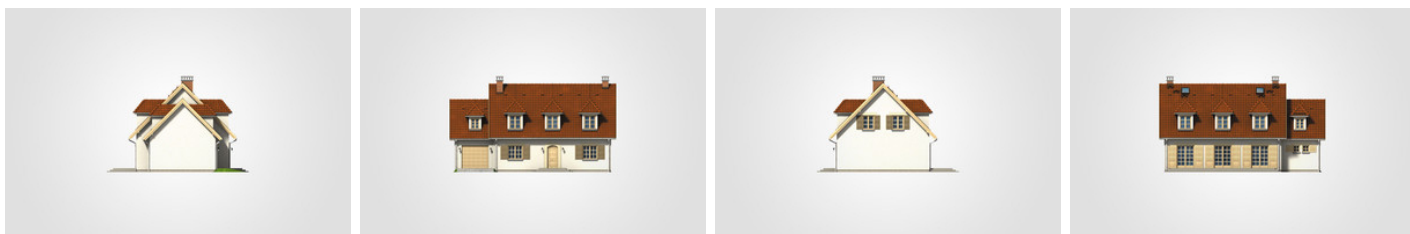
Całkowita powierzchnia	279.45 m²
Powierzchnia użytkowa	177.65 m²
Powierzchnia zabudowy	139.75 m²
Powierzchnia dachu	264 m²
Kubatura	913.40 m³
Wymiary budynku	15.95 x 9.45 m
Kąt nachylenia	45°
Wysokość budynku	9.10 m
Wymiary działki	22.95 x 17.45 m



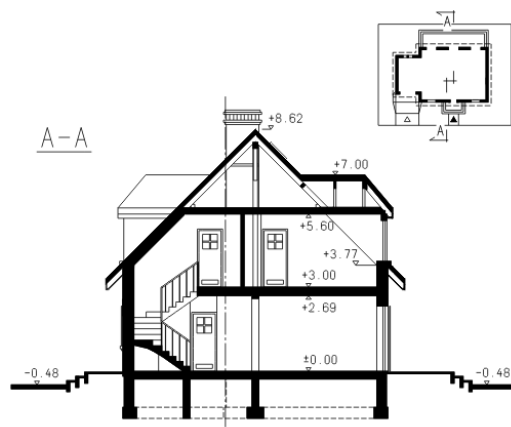
Opis projektu

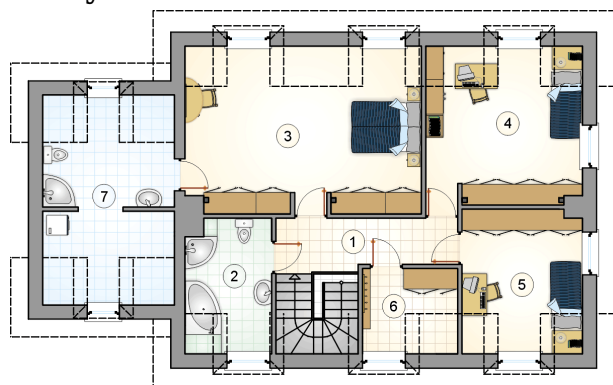
Parterowy dom z poddaszem użytkowym i garażem, z lukarnami i przestronnym, odkrytym tarasem

Elewacje

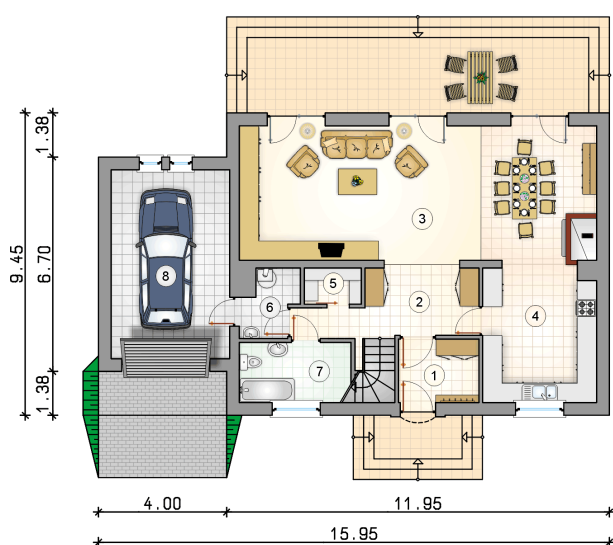


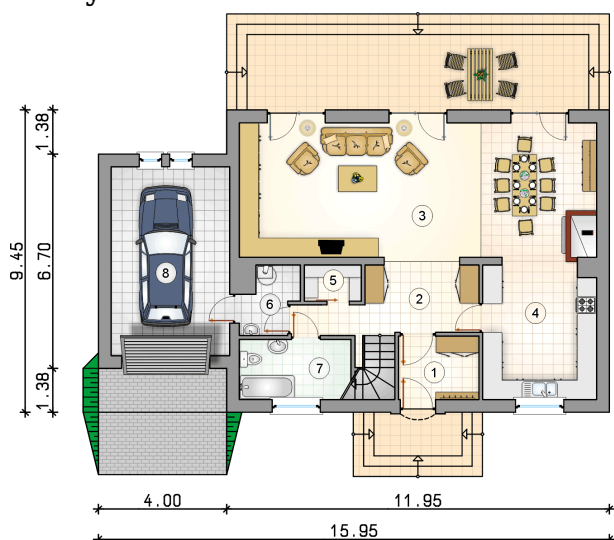
Przekrój



Rzuty

Parter 88.90 m²

przedsiónek	4.95 m ²
hall z komunikacją	10.30 m ²
pokój dzienny z jadalnią	47.90 m ²
kuchnia	14.55 m ²
spizarnia	2.00 m ²
kotłownia	3.30 m ²
łazienka	5.90 m ²
garaż	21.85 m ²



Rzuty

Poddasze 88.75 m²

hall z komunikacją	7.20 m ²
łazienka	7.70 m ²
pokój	26.55 m ²
pokój	16.35 m ²
pokój	11.40 m ²
garderoba	4.90 m ²
łazienka z pralnią	14.65 m ²

