

## Podstawowe informacje



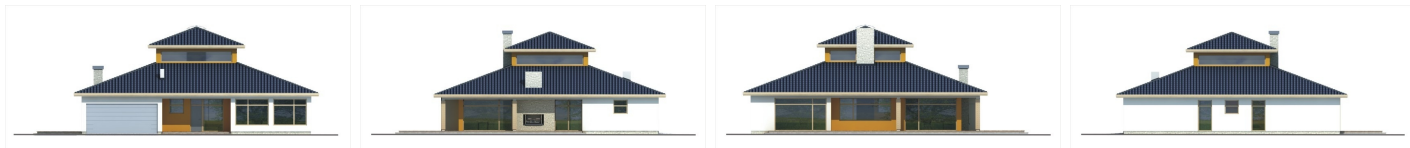
## Dane techniczne projektu

<b>Powierzchnia użytkowa</b>	<b>247.40 m<sup>2</sup></b>
<b>Powierzchnia zabudowy</b>	<b>384.70 m<sup>2</sup></b>
<b>Powierzchnia dachu</b>	<b>429.50 m<sup>2</sup></b>
<b>Kąt nachylenia</b>	<b>20°</b>
<b>Wysokość budynku</b>	<b>8.60 m</b>
<b>Wymiary działki</b>	<b>29.10 x 0 m</b>

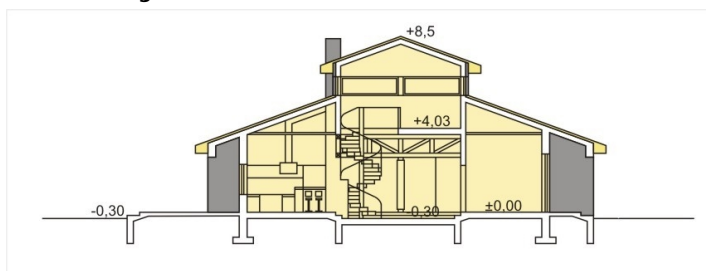
## Opis projektu

✘ Nowoczesny a zarazem stylowy, przytulny dom przeznaczony zależnie od wersji dla 3-7-osobowej rodziny. Przestronna, otwarta część dzienna z dużą kuchnią, jadalnią, salonem i centralnie umieszczonym pokojem kominkowym doświetlonym od góry oknami (w podniesionej części), daje poczucie komfortu i harmonii z ogrodem. W wersji A proponuję trzy sypialnie, w wersji B aż pięć - oczywiście pokoje mogą spełniać dowolne funkcje. W obu wersjach znajduje się propozycja...

## Elewacje



## Przekrój



## Sytuacje

