

Podstawowe informacje



Dane techniczne projektu

Powierzchnia użytkowa	121.50 m²
Powierzchnia zabudowy	100.50 m²
Powierzchnia dachu	67.10 m²
Kąt nachylenia	40°
Wysokość budynku	10.38 m
Wymiary działki	11.54 x 0 m

Opis projektu

Diana Grande to nowoczesny i funkcjonalny skrajny segment dla domu Diana, który może również być segmentem domu w zabudowie bliźniaczej. Charakter domu utrzymany jest w nowoczesnej stylistyce. Do domu wchodzi się przez wiatrołap gdzie przewidziane jest wiele miejsca na garderobę. Salon łączy się z jadalnią i aneksem kuchennym. Na taras prowadzą drzwi balkonowe a sam salon doświetlony jest dodatkowo reprezentacyjnym oknem narożnym. Na parterze znajduje się jeszcze dodatkowy pokój, łazienka, garaż a pod schodami mini spiżarnia-składzik. Na piętrze znajdują się trzy sypialni...

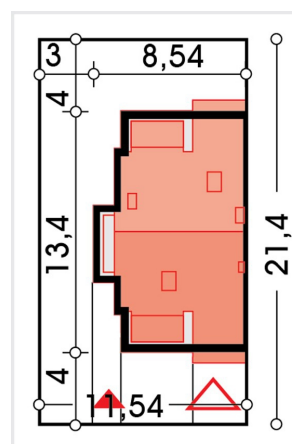
Elewacje



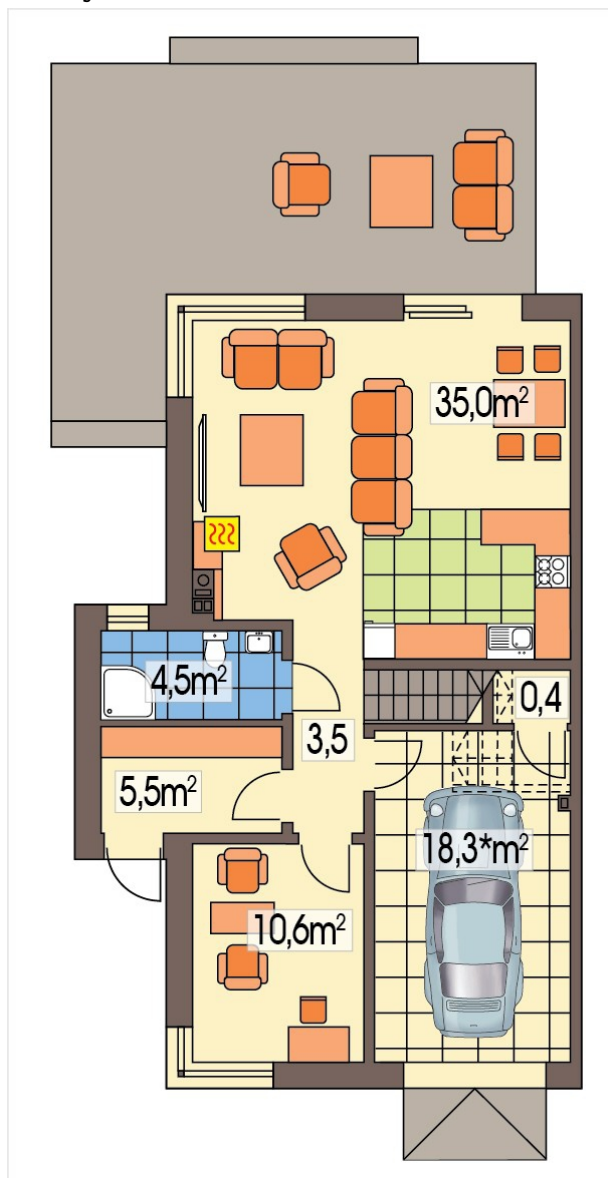
Przekrój

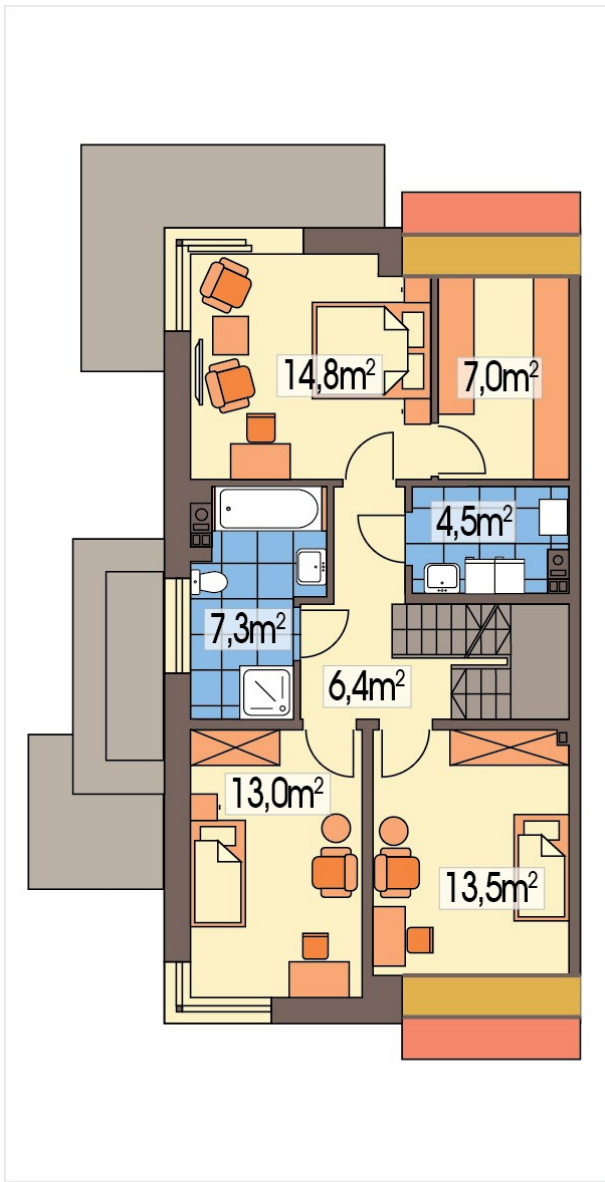


Sytuacje



Rzuty





DOBRY DOM
ul. Wrzesława Romańczuka 6, 35-302 Rzeszów
+48 17 852 52 30
08:00 - 16:00

waldemar.kowalski@grupadobrydom.pl
Podane ceny nie stanowią oferty handlowej w rozumieniu art. 66 par. 1 Kodeksu Cywilnego

Rzuty

