

Podstawowe informacje



Dane techniczne projektu

Powierzchnia użytkowa	142.20 m²
Powierzchnia zabudowy	100.50 m²
Powierzchnia dachu	67.10 m²
Kąt nachylenia	40°
Wysokość budynku	10.38 m
Wymiary działki	11.54 x 0 m

Opis projektu

Diana Grande to nowoczesny i funkcjonalny skrajny segment dla domu Diana, który może również być segmentem domu w zabudowie bliźniaczej. Charakter domu utrzymany jest w nowoczesnej stylistyce. Do domu wchodzi się przez wiatrołap gdzie przewidziane jest wiele miejsca na garderobę. Salon łączy się z jadalnią i aneksem kuchennym. Na taras prowadzą drzwi balkonowe a sam salon doświetlony jest dodatkowo reprezentacyjnym oknem narożnym. Na parterze znajduje się jeszcze dodatkowy pokój, łazienka, garaż a pod schodami mini spiżarnia-składzik. Na piętrze znajdują się trzy sypial...

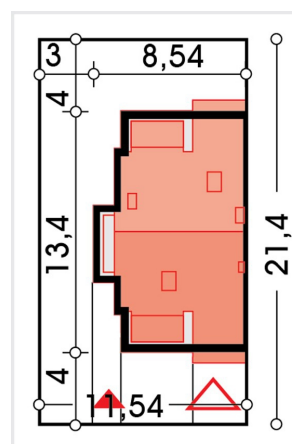
Elewacje



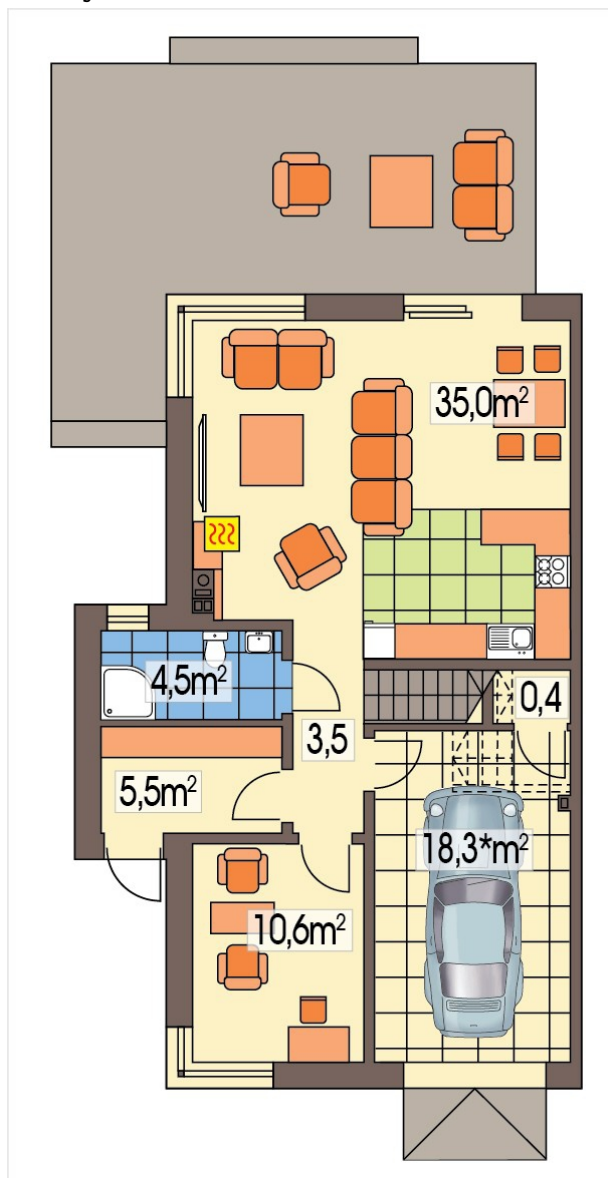
Przekrój

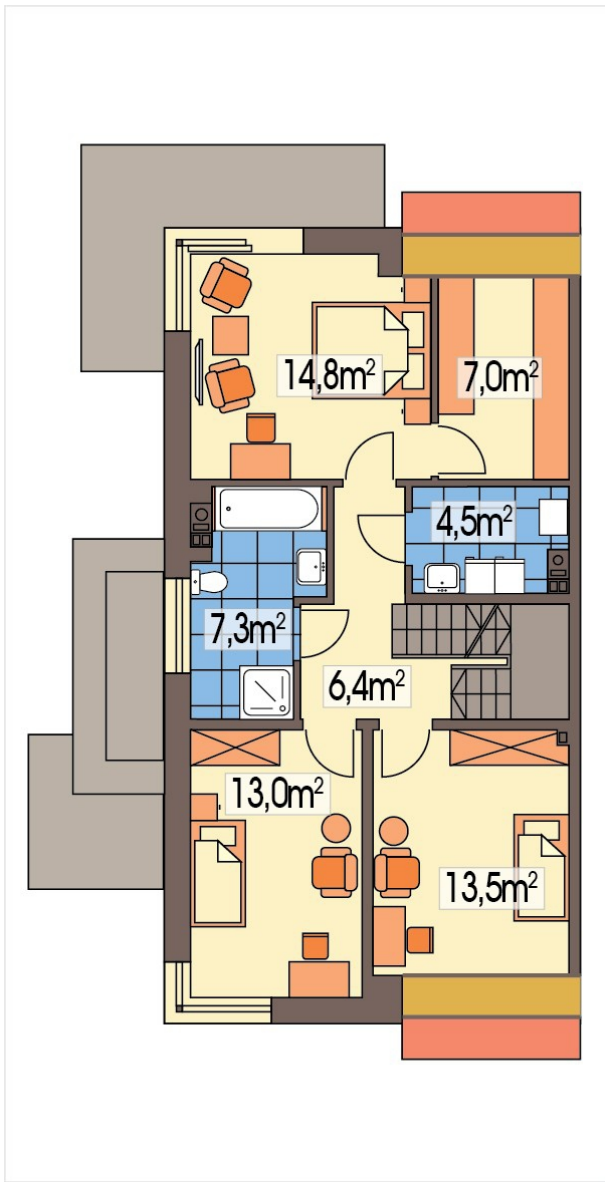


Sytuacje



Rzuty





Rzuty

