

Podstawowe informacje



Dane techniczne projektu

Całkowita powierzchnia	264.35 m²
Powierzchnia użytkowa	97.75 m²
Powierzchnia zabudowy	116.40 m²
Powierzchnia dachu	215 m²
Kubatura	784.50 m³
Wymiary budynku	7.20 x 19 m
Kąt nachylenia	45°
Wysokość budynku	7.70 m
Wymiary działki	14.80 x 27.05 m



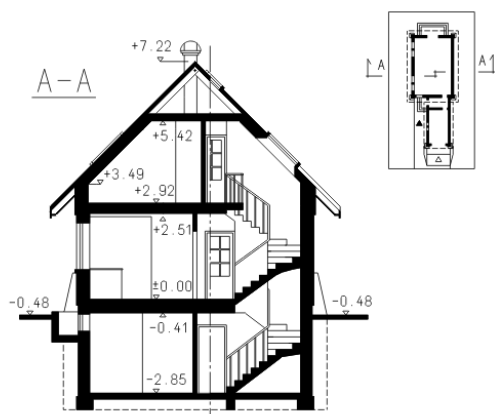
Opis projektu

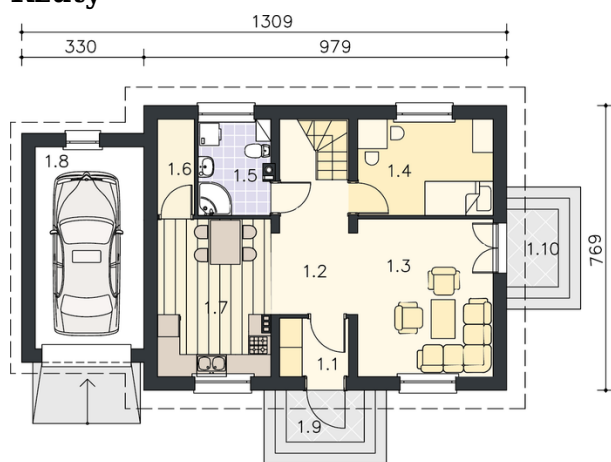
Dom parterowy z poddaszem użytkowym, idealny na wąską działkę, z garażem i odsłoniętym tarasem, podpiwniczony

Elewacje

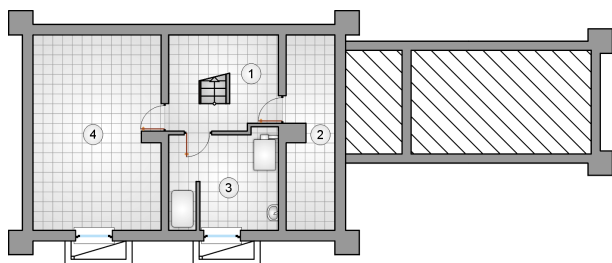


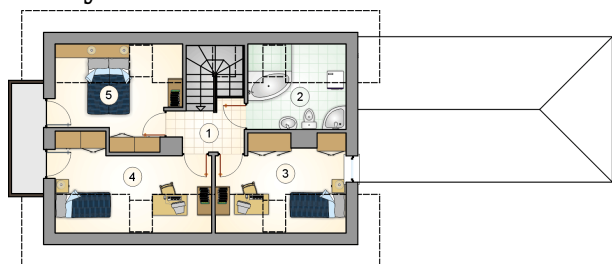
Przekrój



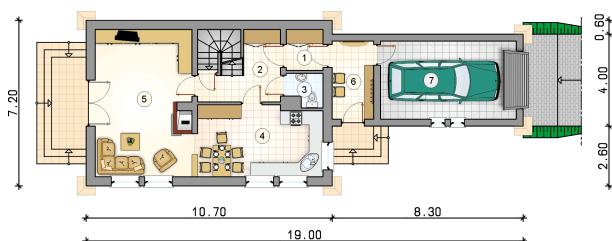
Rzuty

Piwnica 56.05 m²

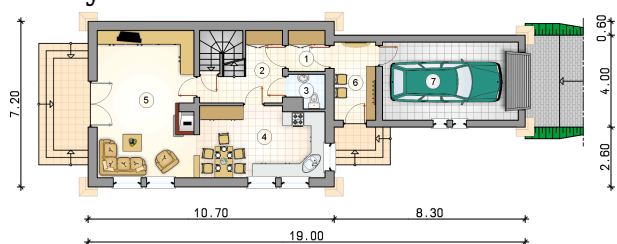
hall z komunikacją	8.30 m ²
piwnica	9.80 m ²
kotłownia	11.30 m ²
piwnica	26.65 m ²



Rzuty

Parter 61.85 m²

przedsionek	2.85 m ²
hall z komunikacją	7.35 m ²
w.c.	2.10 m ²
kuchnia z jadalnią	16.70 m ²
pokój dzienny	26.75 m ²
łącznie	6.10 m ²
garaż	20.05 m ²



Rzuty

Poddasze 35.90 m²
hall z komunikacją

 4.00 m²
łazienka

 5.80 m²
pokój

 8.60 m²
pokój

 9.20 m²
pokój

 8.30 m²
